

## PRESSEMITTEILUNG

Ihr Ansprechpartner:

Stefan Thomas  
Pressesprecher

06151 704 1181  
presse@ekom21.de

21. Oktober 2020

### Stadt Waldeck geht Digitalisierung an

Die Stadt Waldeck (rund 7.000 Einwohner) im Landkreis Waldeck-Frankenberg ist als neues Mitglied der ekom21 – KGRZ Hessen aufgenommen worden. ekom21-Geschäftsführer Bertram Huke übergab heute die Mitgliedsurkunde an Bürgermeister Jürgen Vollbracht. Im Anschluss stimmten sich Vollbracht und Huke über die Digitalisierung der Stadt und das weitere Vorgehen bei der Verwaltungsmodernisierung ab.

„Für uns war es wichtig, den zukünftigen technologischen Herausforderungen mit einem kompetenten Partner zu begegnen, der sowohl im öffentlichen Dienst verankert, als auch ausgewiesener Experte in Sachen Informationstechnologie und Cybersicherheit ist“, erklärt Bürgermeister Jürgen Vollbracht.

Nicht ohne Grund fiel die Wahl auf die ekom21, denn als Körperschaft des öffentlichen Rechts bietet der größte kommunale IT-Dienstleister in Hessen über 50 Softwarelösungen sowie ein breites Service-Angebot für hessische Städte, Gemeinden und Landkreise an.

„Wir sind seit 50 Jahren im kommunalen Bereich tätig und passen unsere Verfahren stetig an den modernen Technologien und den Bedürfnissen unserer Kunden an. Nicht umsonst gilt die ekom21 als einer der digitalen Vorreiter in Deutschland für Verwaltungsmodernisierung und Cybersicherheit. Unser hauseigenes, speziell abgesichertes Rechenzentrum ist seit dem Jahr 2009 ununterbrochen vom „Bundesamt für Sicherheit in der Informationstechnik“ zertifiziert. Somit stellen wir unseren Kunden –täglich– die höchstmögliche Datensicherheit zur Verfügung“, so Bertram Huke.

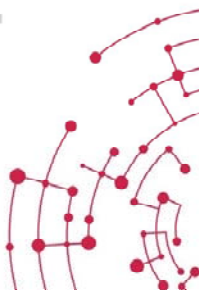
Bürgermeister Jürgen Vollbracht ergänzt: „Wir freuen uns auf die Zusammenarbeit mit der ekom21 und sind sicher, dass wir zusammen die Anforderungen des Onlinezugangsgesetzes effizient umzusetzen, das uns verpflichtet, alle unsere Leistungen in den nächsten Jahren auch online anzubieten“.

#### Stadt Waldeck

Die Stadt Waldeck mit ihren zehn Stadtteilen in der Mitte Deutschlands, am Edersee gelegen, bietet dem Erholungssuchenden wie auch dem Aktivurlauber vielfältige Möglichkeiten, seinen Urlaub individuell nach seinen Vorstellungen zu gestalten.

So können Touristen die umfangreichen Angebote auf und um Deutschlands zweitgrößten Stausee nutzen, wandernd den Kellerwaldsteig oder Urwaldstieg Edersee erkunden oder per Fahrrad auf dem gut ausgebauten Radwegenetz die Natur Waldecks genießen.

Seite 1 von 2



## PRESSEMITTEILUNG

Ihr Ansprechpartner:

Stefan Thomas  
Pressesprecher

06151 704 1181  
presse@ekom21.de

Aus der Vogelperspektive können Interessierte Waldeck vom Waldecker Flugplatz aus kennenlernen. Für reichlich Abwechslung sorgen außerdem die Sommerrodelbahn in Nieder-Werbe, das Geofoyer (ein als Naturdenkmal ausgewiesener Steinbruch) und der 9-Loch sowie 18-Loch Golfplatz in Waldeck.

Geschichtlich hat Waldeck nicht nur mit dem Schloss Waldeck, das bequem vom Edersee mit einer Gondel der „Waldecker Bergbahn“ erreichbar ist und dem Zisterzienserinnenkloster im Stadtteil Netze einiges zu bieten. Überall warten alte Ruinen darauf, entdeckt zu werden.

### Die ekom21

Seit 50 Jahren stellt die ekom21 ihre Kompetenz und Zuverlässigkeit als größter kommunaler IT-Dienstleister in Hessen täglich unter Beweis und zählt zu den größten BSI-zertifizierten kommunalen IT-Dienstleistungsunternehmen in Deutschland.

Außer den 500 Mitgliedern in Hessen gehören bundesweit weitere Kunden mit rund 29.000 Endanwendern aus Kommunalverwaltungen und anderen öffentlichen Einrichtungen. Mehr als 50 Fachverfahren umfasst das Produktportfolio. Die ekom21 ist seit 2009 ununterbrochen vom Bundesamt für Sicherheit in der Informationstechnik (BSI) nach ISO 27001 auf Basis von IT-Grundschutz zertifiziert und besitzt zusätzlich das Zertifikat nach ISO 9001.

In den Bereichen Digitalisierung und eGovernment nimmt die ekom21 eine Vorreiterrolle ein und sorgt mit innovativen Technologien für mehr Effizienz in der Verwaltung und für Fortschritt sowie Bürgerfreundlichkeit.

Sitz der ekom21 ist Gießen; weitere Geschäftsstellen befinden sich in Darmstadt und Kassel. Es werden rund 550 Mitarbeiterinnen und Mitarbeiter beschäftigt.

Weitere Informationen unter: [www.ekom21.de](http://www.ekom21.de)

