



**Siegel- und Signaturdienste**  
**ELEKTRONISCHE SIGNATUREN UND SIEGEL**

# Rechtsverbindlich. Effizient. Zukunftssicher.

## ELEKTRONISCHE SIGNATUREN UND SIEGEL

---

Mit der Lösung Siegel- und Signatordienste der ekom21 können elektronische Signaturen und Siegel ganz einfach und sicher erstellt werden – direkt über eine benutzerfreundliche Web-Oberfläche, ganz ohne zusätzliche Geräte oder Installationen. Alle gesetzlich anerkannten Signaturarten werden unterstützt, egal ob einfache, fortgeschrittene oder qualifizierte Signatur. Die Anwendung läuft bequem über einen Browser und erfüllt alle Anforderungen der eIDAS-Verordnung. Dabei sind die Daten optimal geschützt, da der Dienst sicher im zertifizierten Rechenzentrum der ekom21 betrieben wird.

### Die Vorteile und Funktionen



#### Effizienzsteigerung:

Langwierige Verwaltungsprozesse werden durch den Wegfall von Papierdokumenten verkürzt. Die Zeit für Unterschriftsprozesse wird drastisch reduziert, was die Bearbeitungszeiten für Bürgeranfragen beschleunigt.



#### Rechtssicherheit:

Alle Anforderungen der eIDAS-Verordnung, insbesondere im Hinblick auf die qualifizierte elektronische Signatur, werden erfüllt. Dies garantiert die höchste Rechtssicherheit für alle signierten Dokumente.



#### Identifizierung durch Vertrauensdienst:

Damit elektronische Signaturen erstellt werden können, ist zuvor eine Identifizierung durch den Vertrauensdienst erforderlich. Im Portal erfolgt eine schrittweise Anleitung, bei der zwischen der Video-Identifizierung und dem neuen Personalausweis mit eID-Funktion gewählt werden kann.



#### Kostenersparnis:

Die Umstellung auf elektronische Signaturen und Siegel spart Papier-, Druck- und Archivierungskosten. Zudem wird der Aufwand für die Verwaltung minimiert, da digitale Dokumente einfacher verarbeitet, überprüft und gespeichert werden können.



#### Umweltfreundlich:

Weniger Papierverbrauch und reduzierte Transportwege bedeuten weniger CO<sub>2</sub>-Ausstoß und Ressourcenschonung. Kommunen werden durch die Nutzung zu einer umweltfreundlicheren Verwaltung.



#### Langjährig bewährte Signaturlösung:

Die Lösung Siegel- und Signatordienste basiert auf langjähriger Erfahrung im kommunalen Umfeld und hat sich als zuverlässige Lösung im Echtbetrieb bewährt.



#### Benutzerfreundliches Interface:

Intuitive Bedienung ohne umfangreiche Schulungen.



#### Sicherheit und Datenschutz:

Die Lösung wird im BSI-zertifizierten Rechenzentrum der ekom21 betrieben. Ein durchdachtes Rechte- und Rollenkonzept bildet die fachliche Basis für einen sicheren und datenschutzkonformen Zugang zur Plattform und regelt die Zugriffe für die Anwenderinnen und Anwender. Ihre Dokumente bleiben jederzeit sicher auf den Servern der ekom21 und werden nicht an Dritte weitergegeben.



#### Rundum-sorglos-Service:

Siegel werden zentral durch die ekom21 verwaltet. Eine regelmäßige Auswertung stellt detaillierte Informationen zum Signaturverbrauch bereit, einschließlich Signaturniveaus, Identifikationen und weiteren Nutzungsdaten.



#### Massen- und Stapelsignaturen:

Mehrere Dokumente lassen sich in einem Schritt rechtskonform signieren – eine Einzelbearbeitung ist nicht notwendig. Auf diese Weise wird der Bearbeitungsprozess deutlich beschleunigt, insbesondere bei Serienbriefen, Bescheiden oder Verträgen.

# Rechtsverbindlich. Effizient. Zukunftssicher.

## ELEKTRONISCHE SIGNATUREN UND SIEGEL

---



### Individuelle Signatur-Annotation:

Signatur- und Siegel-Annotationen lassen sich zentral verwalten und individuell anpassen. Dadurch kann ein Siegel beispielsweise optisch einem klassischen Amtsstempel entsprechen. Ergänzungen wie „i. V.“, „i. A.“ oder „ppa.“ sind ebenfalls problemlos umsetzbar.



### Signatur-Workflows:

Mehrere PDF-Dokumente lassen sich bereits beim Upload zu einem Gesamtdokument zusammenführen. Ein transparenter Workflow-Status sorgt für Übersicht über alle laufenden Vorgänge. Innerhalb von Workflows lassen sich Vertretungen festlegen oder Unterschriftenanfragen flexibel weiterleiten – etwa bei krankheitsbedingter Abwesenheit.



### Digitale Umflaumap:pe:

Die Workflow-Funktion ersetzt die physische Umflaumap:pe. Dokumente werden digital bearbeitet, freigegeben und weitergeleitet – mit Echtzeit-Status, automatischer Weiterleitung und Protokollierung für maximale Effizienz.



### Flexibel von unterwegs signieren:

Die für Mobilgeräte optimierte Weboberfläche ermöglicht jederzeit und überall rechtsverbindliche Signaturen zu erstellen – ganz bequem und unabhängig vom Standort – sofern eine Internetverbindung besteht.



### Prüfung der Signatur:

Die Integrität eines Dokuments und die Gültigkeit der Signatur werden automatisch überprüft. Dabei wird festgestellt:

1. ob die Signatur unverändert ist (Integrität),
2. ob das zugehörige Zertifikat gültig und vertrauenswürdig ist,
3. ob die Signatur von einer vertrauenswürdigen Zertifizierungsstelle stammt.

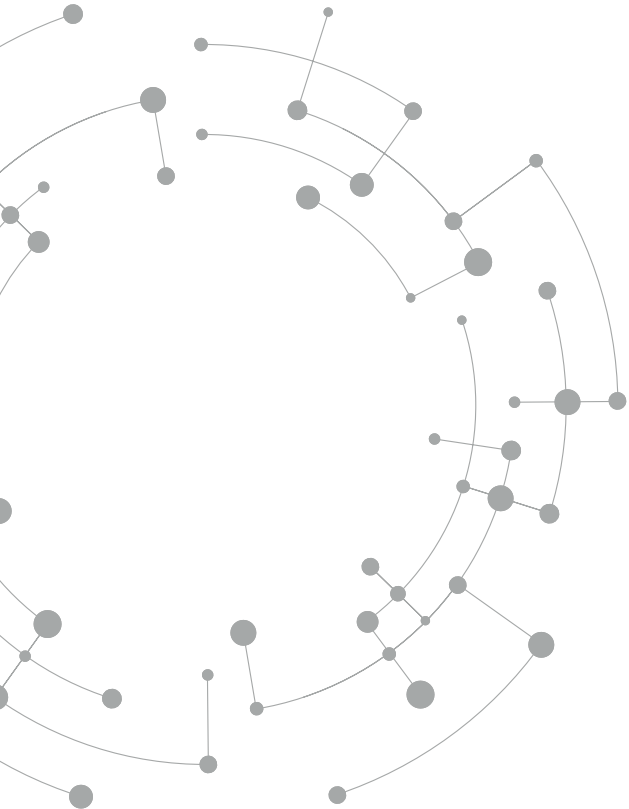
### Technische Voraussetzungen und Anwendungsbeispiele:

- Kompatibel mit gängigen Browsern (z. B. Chrome und Firefox)
- Arbeitsverträge, Urlaubsanträge, Zeugnisse und Zertifikate, Sitzungsprotokolle, Beschlüsse u. v. m.



# Lassen Sie uns gemeinsam die Digitalisierung in Ihrer Kommune voranbringen!

---



**Kontaktieren Sie uns für eine  
unverbindliche Beratung:**

---

**Service Center Digitalisierung:**

📞 +49 641 9830 3744

✉ [support-digitalisierung@ekom21.de](mailto:support-digitalisierung@ekom21.de)



Die ekom21 – KGRZ Hessen ist nach ISO 27001 auf Basis von IT-Grundschutz durch das Bundesamt für Sicherheit in der Informationstechnik zertifiziert.

Das Druckzentrum und der Unternehmensbereich IT-Operations sind für ihr Qualitätsmanagementsystem nach DIN EN ISO 9001:2015 durch die CEA Certification GmbH zertifiziert.

## **ekom21**

📍 **ekom21 – KGRZ Hessen**

Körperschaft des öffentlichen Rechts

Carlo-Mierendorff-Straße 11

35398 Gießen

[www.ekom21.de](http://www.ekom21.de)