



Ihr Partner für
sichere kommunale
IT-Dienstleistungen



Impressum

Herausgeber

ekom21 – KGRZ Hessen
Carlo-Mierendorff-Straße 11
35398 Gießen
Tel.: +49 641 9830 0
Fax: +49 641 9830 2020
www.ekom21.de

Konzept und Design

Gerasch Communication GmbH & Co. KG
Darmstadt

Stand: Juni 2024

Inhalt

UNSER PROFIL	4
Unser Selbstverständnis	5
Zahlen, Daten, Fakten	6
UNSERE LÖSUNGEN	8
Digitalisierung und Zentrale Services	10
Finanzwesen	16
IT-Services	24
Jugend und Soziales	30
Öffentliche Sicherheit und Ordnung	34
Personalwesen	42
Umwelt, Bauen und Liegenschaftsverwaltung	48
UNSERE UNTERNEHMENSBEREICHE	54
IT-Operations	56
Kunden- und Produktmanagement	60
Finanz- und Rechnungswesen	64
Software-Entwicklung	66
Digitalisierung	68
Vertrieb/Marketing	72
Zentrale Dienste	74
Stabsstellen	76



Martin Kuban
Geschäftsführer

Björn Brede
Geschäftsführer

Matthias Drexelius
Geschäftsführer

*„Digitalisierung heißt
für uns: Unsere Gemeinden,
Städte und Landkreise
zukunftsfähig machen.“*

Ziel unserer Arbeit ist es, öffentliche Verwaltungen und verwandte Einrichtungen in ihren Arbeitsprozessen optimal zu unterstützen. Wir kümmern uns um intelligente Lösungen zur Unterstützung Ihrer Arbeitsabläufe. Der Vorteil für Sie: Sie können sich auf Ihre Kernaufgaben konzentrieren.

1970

Gründung

fünf kommunaler Gebietsrechenzentren –
Basis der späteren ekom21

300

Mio.

Umsatz (2022)

**BSI-zertifiziert**

für IT-Grundschutz nach ISO 27001 als eines der wenigen
öffentlichen Rechenzentren in Deutschland



793

Mitarbeiter*innen

Mehr als

29.000

Anwender*innen

Nr. 1

in Hessen

3.141

Terabyte
Online-Speicher

„Ihre Zufriedenheit ist unser Ziel.“

Die ekom21 ist das größte kommunale IT-Dienstleistungsunternehmen in Hessen und zählt zu den größten BSI-zertifizierten kommunalen IT-Dienstleistungsunternehmen in Deutschland.

Zu den rund 500 Mitgliedern in Hessen und weiteren Kunden bundesweit gehören rund 29.000 Endanwender*innen aus Kommunalverwaltungen und anderen öffentlichen Einrichtungen, wie zum Beispiel Landkreise, Städte, Gemeinden, kommunale Eigenbetriebe, Zweckverbände, Anstalten, Krankenhäuser und Heime. Im staatlichen Bereich betreut die ekom21 zahlreiche Landesverbände, Ministerien und Regierungspräsidien. Insgesamt erbringt die ekom21 damit Services für sechs Millionen Bürger*innen.

Das hauseigene Rechenzentrum wird den neuesten Sicherheits- und Technologiemaßstäben gerecht. Seit 2009 ist die ekom21 in ihrer Gesamtheit ununterbrochen vom Bundesamt für Sicherheit in der Informationstechnik (BSI) nach ISO 27001 auf Basis von IT-Grundschutz zertifiziert. Außerdem sind unser Druckzentrum und mehrere Fachbereiche für ihr Qualitätsmanagement nach ISO 9001 zertifiziert.

Mehr als 70 Fachverfahren umfasst das Lösungsportfolio. Dazu gehören nicht nur die zentrale oder dezentrale Bereitstellung der Software, sondern auch der Support und die Wartung sowie die stetige Weiterentwicklung. Eigene Programmierexpert*innen und die erfolgreiche Kooperation mit führenden Softwareunternehmen garantieren ein umfassendes und exakt auf die Bedürfnisse der kommunalen Kunden abgestimmtes Angebot.

Der Rechenzentrumsbetrieb bietet vielfältige Kundenservices und ist auf eine Systemverfügbarkeit von 24 Stunden an sieben Tagen in der Woche ausgelegt. Auch Massendruck mit Kuvertierung und Frankierung und ein zentrales Output-Management sind Bestandteile des Serviceangebotes. Die ekom21 betreibt außerdem ein Wide Area Network (WAN) zu ihren Kunden – mit einem Höchstmaß an Sicherheit und Effizienz.

Durch regelmäßige europaweite Ausschreibungen ist die ekom21 in der Lage, ihren Kunden moderne Hardware- und Netzwerktechnologien zu günstigen Preisen anzubieten.

Neben den klassischen Hard- und Softwaretechnologien gehören auch Consulting-Maßnahmen, Netzwerkbetreuung, Benutzerservices, Archivierungsdienste, Multimedia- und Internetleistungen zur Angebotspalette. Außerdem wird eine eigene Akademie mit einem umfangreichen Schulungsangebot betrieben.

In den Bereichen Digitalisierung und E-Government nimmt die ekom21 eine Vorreiterrolle ein und sorgt mit innovativen Technologien für mehr Effizienz in der Verwaltung und Bürgerfreundlichkeit.

Der Hauptsitz der ekom21 ist Gießen. Weitere Geschäftsstellen befinden sich in Darmstadt und Kassel. 716 Mitarbeiter*innen werden beschäftigt. Der Jahresumsatz belief sich in 2021 auf rund 290 Millionen Euro.

Unsere Lösungen

DIGITALISIERUNG & ZENTRALE SERVICES

→ S. 10



Digitalisierungsplattform

- civento

Smart City/Smart Region

- cosma21

DMS/ECM/eAkte

- eAkte|Basis
- eAkte|Office
- aktenplan21
- Vielzahl von eAkte Clients/Basis-Modulen

Content-Management-System

- cms21

Datenschutz

Gebühren- und Barkasse

- Infoma Webkasse
- geka21

Consulting

- Digitalisierungsberatung
- civento-Consulting
- Interkommunale Zusammenarbeit
- Organisationsuntersuchungen
- Consulting im Bereich Finanzen
- Dienstleistungen zum Jahresabschluss

Sitzungsdienst und Informationssysteme

- SD.NET
- ABI.NET

Terminverwaltung

- tevis21

Elektronischer Rechtsverkehr

- esina21
- beBPo
- dinamig21

E-Payment

- epay21

FINANZWESEN

→ S. 16



Finanz- und Rechnungswesen Infoma mit

- Anlagenbuchhaltung
- Basis
- Faktura
- Finanzbuchhaltung
- Haushaltsplanung
- Zahlungsverkehr
- Kommunale Betriebe
- Berichtswesen Plus
- Kosten- und Leistungsrechnung
- Liegenschafts- und Gebäudemanagement (LuGM)
- Steuern, Gebühren und Abgaben
- Verbrauchsabrechnung
- Vollstreckung
- Zentrale Adressverwaltung ZAV light

- Zentrale Vertragsverwaltung (ZVV)
- Online Zählerstandserfassung
- AppSpace
- Paymentmanager
- Budgetauskunft
- Budgeterfassung und -planung
- Verfahrensakte

Verwaltung von Berechtigungen

- Berechtigungen

Planungs-, Analyse- und Steuerungssysteme

- kompass21
- Interkommunale Vergleichs-Systeme (IKVS)

Workflow

- Bestell-, Rechnungs- und Freigabeworkflow

Zweitwohnungssteuer

- Zweitwohnungssteuer – ein civento-Produkt

Verarbeitung von Kontoauszügen

- DTEIN

Kommunaler Gesamtabschluss

- Gesamtabschluss
- geko21

Inventarisierung

- Kai

Darlehen

- Darlehen

Zahlungsverkehr

- Multicash
- Webkasse

IT-SERVICES

→ S. 24



Cloud und Rechenzentrum

- ebox21
- Server-Housing und -Hosting
- videma21

Druck und Versand

- curalit21
- eprint21

Netzinfrastuktur

- ManagedWLAN
- Netzanbindung

Hard-/Software

- Webshop

IT-Sicherheit und Datenschutz

- KDLZ-CS
- kasus21
- Antiviren-Service
- pasqoo
- erase21
- idento21

Kommunikationslösungen

- IP-Telefonie
- Exchange-Hosted-Service

Mobility

- avisca21
- Mobile-Mail-Services

Consulting, Solutions & Support

- Dienstleistungskontingente

JUGEND UND SOZIALES

→ S. 30

**Kitamanagement und Hortverwaltung**

- kivan21

Sozialwesen

- OPEN/PROSOZ

Jugendamt

- PROSOZ 14plus
- OPEN/WebFM

Wohnungswesen

- domicil21

Informationssoftware für Leitstellen

- IVENA eHealth

ÖFFENTLICHE SICHERHEIT UND ORDNUNG

→ S. 34

**Ausländerwesen**

- LaDiVA

Einwohnerwesen

- emeld21
- emeld21|ERS
- emeld21|Verfahrensakte
- emeld21|OLAV
- geka21
- Auswertungen

Wahlen

- votemanager
- emeld21|Wahlen
- emeld21|OLIWA

Ordnungswidrigkeiten

- owi21
- owi21ToGo

Kfz-Zulassungsverfahren

- kfz21 / VIATO Z

Fahrerlaubniswesen

- LaIF

Straßenverkehrsgenehmigungen

- svg21 / VIATO G

Parkraummanagement

- prm21 / VIATO P

Behördliches Ermittlungsverfahren

- bev21

Datenabrufe, Datenweitergaben und einfache Melderegisterauskünfte

- civex-m
- civex-p
- Datenweitergabe
- ema21

Dokumentenausgabe

- Dokubox

Personenstandswesen

- ePR21
- ePR21 plus
- civento-Standesamtsportal
- AutiSta-Standesamtsverfahren
- XPersonenstand

Gewerberegister

- migewa21

Fischereischein

- fi 21

Fundbüro

- fund21

Wassergefährdende Stoffe

- wgs21

PERSONALWESEN

→ S. 42

**Personalmanagement P&I LogaAll-in mit**

- Lohn- und Gehaltsabrechnung
- Personalakte
- Stellenplan/Organisationsmanagement
- Reisekostenabrechnung

- Personalkostenhochrechnung
- Betriebliches Eingliederungsmanagement
- Zeitwirtschaft
- Auswertungsgenerator/ WebScout

- Dashboard
- DataMining
- Talent³
- Bewerber³
- Seminar³
- Doku³

UMWELT, BAUEN UND LIEGENSCHAFTSVERWALTUNG

→ S. 48

**Geografische Informationssysteme**

- INGRADA
- INGRADA mobile
- INGRADA online
- INGRADA Vorgangsmanagement
- Anregungs- und Ereignismanagement (AEM)

Friedhofsverfahren

- efi21

Bauhof/Kommunale Betriebe/ LuGM

- REGIE 68
- Infoma Kommunale Betriebe
- Infoma Liegenschafts- und Gebäudemanagement (LuGM)

Fundbüro

- fund21

Kommunale Beitragserhebung

- KKG – Kostenrechnung für die kommunale Gebietsentwicklung

Liegenschaftsverwaltung

- webFLUR

Leerstandsmanagement

- digitales Leerstandsmanagement

Digitalisierung & Zentrale Services

Kommunen sind mit ihren zahlreichen und verantwortungsvollen Aufgaben das Fundament der öffentlichen Aufgabenerledigung und gleichzeitig die zentrale Schnittstelle für Bürger*innen.

Für die Information politischer Gremien, den Kommunikationsaustausch mit Bürger*innen und die interne Prozessoptimierung sind hocheffiziente Softwarelösungen notwendig. Wir sorgen dafür!





DIGITALISIERUNG & ZENTRALE SERVICES

Unsere Lösungen

DIGITALISIERUNGSPLATTFORM

civento

civento ist die E-Government-Suite der ekom21 – eine innovative und modular aufgebaute Plattform für modernes Verwaltungshandeln. Wo möglich, digitalisiert civento Verwaltungsprozesse und bietet Bürger*innen eine Vielzahl elektronischer Vorgangsbearbeitungen. Das Fallmanagement bietet Top-Service und entspricht damit der Bürger-Erwartung. Die Kommunikation wird präziser, individueller und einfacher. Zudem zeigt civento Bürger*innen alle laufenden und abgeschlossenen Vorgänge an. Die E-Government-Suite ist benutzerfreundlich, flexibel und sicher – das ist die technische Grundlage für modernes und effizientes Verwaltungshandeln.

SMART CITY/SMART REGION

cosma21

Datenflüsse bringen ein enormes Potenzial mit sich – und das in vielen Bereichen: Klimaschutz, Nachhaltigkeit und Katastrophenschutz. Sie zählen zu den wohl größten Herausforderungen, denen sich Kommunen heute stellen müssen. Vernetzte Systeme mit umfassenden Daten, kombiniert mit intelligenten Möglichkeiten der Analyse und Steuerung, geben Kommunen künftig neue Möglichkeiten, Menschen und Wirtschaft zu schützen und zu fördern. Mit unserem Leistungsportfolio einschließlich Datenplattform schafft die ekom21 die nächste Etappe zur Smart City/Smart Region.

DOKUMENTENMANAGEMENT-SYSTEM / ENTERPRISE CONTENT MANAGEMENT / eAKTE

eAkte|Basis

Die Software bündelt Methoden, Techniken und Werkzeuge, mit denen die Verwaltung Inhalte („Content“) und Dokumente erfasst, verwaltet, speichert und bereitstellt – alles gemäß Aktenführungserlass des Landes Hessen. eAkte|Basis führt strukturierte, schwach strukturierte und unstrukturierte Informationen zusammen. Das Ergebnis: eine modulare eAkte für die kommunale Datenverarbeitung inklusive dauerhafter Langzeitspeicherung.

Vielzahl von eAkte Clients/Basis-Modulen

Die ordnungsgemäße Aufbewahrung von Dokumenten wird durch eine Vielzahl von Vorschriften und Gesetzen geregelt. Die eAkte Clients/Basis-Module für eine Vielzahl von Verfahren (z. B. emeld21, LaDiVA, P&I LOGA, migewa etc.) setzen auf der Plattform eAkte Basis (Voraussetzung für den Einsatz des Clients) auf. Der Client stellt die Unveränderbarkeit der Daten, die Revisionsicherheit der Datenhaltung sowie die Umsetzung der Anforderungen des hessischen Aktenführungserlasses sicher und trägt zur Einhaltung der IT-Compliance bei.

eAkte|Office

eAkte|Office ist die digitale Schriftgutverwaltung, mit der Kommunen digitalisiertes Schriftgut und Dokumente nach einem einheitlichen Aktenplan ablegen und managen. Die Ablagestruktur ist unabhängig von Fachanwendungen und lässt sich um Workflows ergänzen. Sachbearbeiter*innen können Dokumente direkt am Arbeitsplatz scannen, in eAkte|Office weiterbearbeiten oder in der revisionssicheren Langzeitarchivierung ablegen. Anwendungen für Bürokommunikation sind integriert und sichern hohe Produktivität bei geringeren Kosten.

aktenplan21

Ein verwaltungseinheitlicher Aktenplan dient als oberstes Strukturmerkmal zur Anlage von digitalen Akten, Vorgängen und Dokumenten. Über den Aktenplan werden die Zugriffe aller Mitarbeiter*innen auf die darunterliegenden Akten gesteuert. Mit aktenplan21 bietet die ekom21 einen gemeinsam mit repräsentativen Kunden entwickelten und praxiserprobten Standard-Aktenplan für eAkte|Office, der einer einheitlichen Logik folgt. Durch die Standardisierung ist eine immer gleiche Ablage aller Verwaltungen gewährleistet.



**Persönliche Ansprechpartner*innen
und Kontakte zu weiteren Leistungen**
finden Sie auf der Rückseite der Broschüre.

BARKASSE UND GEBÜHRENKASSE

Infoma Webkasse



Infoma Webkasse ist ein Modul der Finanzlösung Infoma. Kopien, Personalausweise, Bußgelder und viele weitere Vorgänge werden heute häufig bar bezahlt. Mit Infoma Webkasse kann jeder Fachbereich Bargeld annehmen, nachvollziehbar verbuchen und mit amtlichem Briefkopf quittieren.

geka21

geka21 (Gebührenkasse) ist ein leistungsfähiges kommunales Fachverfahren zur elektronischen Erfassung aller in der gesamten Verwaltung anfallenden Gebühren. Als unabhängiges Fachverfahren kann sie in jedem Verwaltungsbereich und verwaltungsübergreifend – z. B. im Schwimmbad, in der Bücherei oder im Bürgerbüro – eingesetzt werden. Die Gebührenkasse kann über zahlreiche Standard-schnittstellen in jede kommunale Gesamtlösung problemlos integriert werden. Vielfältige Zahlungsarten sind einbezogen; zudem werden umfangreiche Auswertungs- und Controlling-Möglichkeiten sowie Zugriffsschutz und Berechtigungen ganz nach Ihren Bedürfnissen angeboten.

DATENSCHUTZ

Das Thema Datenschutz ist ein elementarer Bestandteil der Digitalisierung der Verwaltung. Die Daten der Bürger*innen inkl. die der eigenen Mitarbeiter*innen sind besonders schützenswerte Güter. Alle Beteiligten tragen hier eine hohe Verantwortung. Insbesondere seit Inkraft-

treten der EU-DSGVO existiert ein erhöhter Beratungsbedarf zur korrekten und gleichzeitig praktikablen Umsetzung der Datenschutzanforderungen. Die ekom21 unterstützt Sie hier von der Analyse bis hin zur Bestellung von externen Datenschutzbeauftragten.

SITZUNGSDIENST UND INFORMATIONSSYSTEME

SD.NET



Der Sitzungsdienst SD.NET ist ein Redaktionssystem für die Veröffentlichung von Sitzungsunterlagen, Dokumenten und Beschlüssen. Zudem lassen sich mit dem Werkzeug Sitzungen bequem vor- und nacharbeiten und Sitzungsgelder einfach abrechnen. Dank des offenen Aufbaus lässt sich die Funktionalität mit Zusatzmodulen erweitern – etwa digitale Genehmigungsworkflows organisieren, Anträge über das Ratsinformationssystem stellen, Adressen verwalten oder bequem mobil arbeiten per App.

ABI.NET

Das Amtsblattinformations-System ABI.NET vereinfacht und strukturiert die Arbeitsabläufe zur Bekanntmachung von Dokumenten. Mit ABI.NET werden Bekanntmachungen und Amtsblätter aller Art, mit Hilfe der gewohnten Office-Umgebung in Microsoft Word oder via Web-Browser im ABI.NET-Client erstellt und in einem Amtsblattportal im Internet veröffentlicht. Amtsblätter werden zu festgelegten Zeiten veröffentlicht und interessierte Bürger*innen automatisch über E-Mail Newsletter informiert.



Lösungen, für die ein eAkte-Client bzw. ein eAkte Basis-Modul verfügbar ist, erkennen Sie an diesem Symbol.

TERMINVERWALTUNG

tevis21

Serviceorientierung und Bürgerfreundlichkeit können mit tevis21 ohne großen Aufwand erreicht werden. Das Bürger- und Besucherleitsystem ermöglicht es, das Bürgeraufkommen durch ökonomisches Zeitmanagement zu steuern, die Arbeitsabläufe zu verbessern und so auch die Personalkapazität optimiert einzusetzen. Bürger*innen haben weniger bis keine Wartezeiten bei Amtsbesuchen. Weiterhin ist die Vereinbarung von Terminen über die Homepage Ihrer Verwaltung möglich. Die verbesserte Planbarkeit trägt zur Steigerung von Effizienz und Zufriedenheit bei Bürger*innen und Sachbearbeiter*innen bei.

E-PAYMENT

epay21

epay21 ist eine Plattform für E-Payment in der öffentlichen Verwaltung, die aus drei Modulen besteht: epay21.Service ist die Schnittstelle zwischen Fachverfahren und den unterschiedlichen Payment-Service-Providern. epay21.Accounting gewährleistet die automatisierte Verarbeitung von Zahlungsdateien. Hier werden z.B. Sammelüberweisungen in Einzelposten gegliedert und die Zahlungsinformationen für Fachverfahren und Finanzsysteme bereitgestellt. epay21.Invoice sorgt für die reibungslose Online-Bezahlung von Rechnungen und Abgabenbescheiden. E-Payment lohnt sich: Zahlungsmoral und Termintreue der Bürger*innen steigen, während der Aufwand in den Verwaltungen sinkt.

CONSULTING

Digitalisierungsberatung

Im Rahmen der Umsetzung des Onlinezugangsgesetzes gilt es, alle Verwaltungsleistungen digital anzubieten. Die durchgängig digitale Vorgangsbearbeitung innerhalb der Behörde wird immer wichtiger. Die ekom21 bietet ihren kommunalen Kunden geförderte Beratungsleistungen zu verschiedenen Aspekten der Digitalisierung, mittels derer die Digitalisierung von Verwaltungsleistungen gelingen kann.

civento-Consulting

civento ist eine ausgereifte Digitalisierungsplattform, die es der modernen Verwaltung erlaubt, umfangreiche Anforderungen effizient und bedarfsgerecht digital abzubilden und zu realisieren. Für die Anpassung von Standardprozessen oder die Erstellung von Individualprozessen ganz nach den jeweiligen Anforderungen der Kunden steht unser erfahrenes Team von civento-Consultants zu Ihrer Verfügung, um den großen Funktionsumfang möglichst optimal zum Einsatz zu bringen.

Consulting im Bereich Finanzen

Die ekom21 bietet ihren Kunden vielfältige Beratungs- und Schulungsdienstleistungen bei der Einführung, Umsetzung und Erweiterung des Finanzwesens mit Infoma. Dazu gehören die Einrichtung von Benutzer- und Berechtigungskonzepten sowie Dienstleistungen rund um die Anlagenbuchhaltung und das Thema Jahresabschluss.

Dienstleistungen zum Jahresabschluss

Die Dienstleistungen zum Jahresabschluss bieten eine umfassende Unterstützung bei der systemtechnischen Erstellung des Jahresabschlusses in Infoma. Die ekom21 hilft dabei, notwendige Schritte zu planen und durchzuführen, um einen aussagekräftigen und korrekten Jahresabschluss effektiv und effizient zu stellen. Dazu gehören unter anderem die Überprüfung der korrekten Einstellungen im System, Abstimmung der Haupt- und Nebenbuchhaltungen, Forderungsbewertung, Umgliederungen usw.

Interkommunale Zusammenarbeit

Steigende Anforderungen, weniger Personal und begrenzte Budgets – das sind nur einige der Rahmenbedingungen, mit denen sich Kommunen heute auseinandersetzen müssen. Eine Lösung liegt in der Interkommunalen Zusammenarbeit (IKZ), die viele Chancen bietet, aber auch eigene Herausforderungen mit sich bringt. Fragen betreffen etwa die Wahl der Rechtsform, Kommunikation und Kostenplanung. Das Consulting der ekom21 unterstützt Sie bei der Analyse der Umsetzbarkeit, bei den Aufgabeninhalten und begleitet Sie bei der Umsetzung der IKZ-Projekte.

Organisationsuntersuchungen

In einer sich dynamisch ändernden Welt ist es regelmäßig notwendig, die Effizienz der Verwaltungsabläufe auf den Prüfstand zu stellen und nach Verbesserungspotenzialen auszuloten. Die Organisationsuntersuchungen der ekom21 nehmen die Aufbau- und Ablauforganisation einer Verwaltung unter die Lupe und zeigen Optimierungspotenziale auf. Zum Prozess gehört die Analyse von Arbeitsplatzbeschreibungen und die Erhebung von Fallzahlen, insbesondere aber die Durchführung einer Vielzahl von Organisationsgesprächen, um am Ende ein qualifiziertes Gutachten zu erstellen.

ELEKTRONISCHER RECHTSVERKEHR

esina21

esina21 steht für das sichere Senden und Empfangen von Nachrichten. Es handelt sich dabei um einen Outlook-Client mit Hierarchiefunktion und integriertem Nachrichten-Workflow. Verwaltungsinterne automatisierte Zuordnungen und Nachrichtenverteilungen lassen sich ebenfalls umsetzen. esina21 ist in Verbindung mit dem besonderen Behörden-Postfach (beBPo) die optimale Mailing-Lösung. Bei esina21 handelt es sich um eine Webanwendung, über die die beBPo-Kommunikation vorgenommen werden kann.

beBPo

Das besondere Behörden-Postfach beBPo bietet einen sicheren Übermittlungsweg für das Zustellen elektronischer Dokumente und für den Austausch mit Gerichten. Das beBPo beruht auf der Infrastruktur des Elektronischen Gerichts- und Verwaltungspostfachs (EGVP), die sich für den Elektronischen Rechtsverkehr seit 2004 bewährt hat. Alle für das beBPo erforderlichen Komponenten sind Teil der bereits erprobten EGVP-Infrastruktur und stehen den Behörden bereits jetzt zur Verfügung.

CONTENT-MANAGEMENT-SYSTEM

dinamig21

Die Webanwendung dinamig21 (digitaler Nachrichtenaustausch Migration) ermöglicht die elektronische Kommunikation zwischen kommunalen Jobcentern und dem Bundesamt für Migration und Flüchtlinge.

cms21

cms21 ist eine Content-Management-Suite für die Präsentation im Internet. Die Suite ist speziell für den Einsatz bei kommunalen Kunden entwickelt und lässt sich intuitiv und einfach bedienen. Contentmanager*innen können sich auf Inhalte konzentrieren statt auf technische Finesse. Die Bearbeitung von Inhalten erfolgt nämlich direkt im Layout.

Finanzwesen

Mittelpunkt einer Verwaltung sind die Finanzen – sie stehen im Interesse von Gremien, Fraktionen sowie der Öffentlichkeit. Dies bedeutet eine besondere Verantwortung. Oberste Priorität für die Kämmerei ebenso wie für die Führungskräfte einer jeden Kommune ist deshalb, jederzeit auskunftsbereit zu sein und aktuelle Zahlen vorliegen zu haben. Wir sorgen dafür!





FINANZWESEN

Unsere Lösungen

FINANZ- UND RECHNUNGSWESEN

Infoma



Infoma ist ein modernes Instrument für Doppik und Kameralistik, Budgetierung sowie die Veranlagung kommunaler Steuern, Gebühren und Abgaben in der Verwaltung. Die Software enthält eine komfortable und leistungsfähige Kosten- und Leistungsrechnung, Controlling, Berichtswesen, Anlagenbuchhaltung sowie Investitionsplanung. Zudem bietet das integrierte Kassenwesen alle notwendigen Funktionen für den Zahlungsverkehr und zur Einnahmeüberwachung. Infoma ist mandantenfähig und leicht in der Handhabung.

... mit den folgenden Modulen:

Anlagenbuchhaltung

Das Modul Anlagenbuchhaltung deckt alle Anforderungen der Anlagenbuchhaltung – inklusive integrierter Zuschussverwaltung – in der Verwaltung ab. Parameter lassen sich zentral in den AfA-Büchern setzen und so verschiedenste Anforderungen nach steuer-, handels- oder haushaltsrechtlichen sowie anderen Rahmenbedingungen abdecken. Der gesamte Lebenslauf einer Anlage lässt sich per Mausklick abrufen und als Bericht ausgeben.

Faktura

Die Infoma App Faktura ermöglicht die dezentrale Erstellung umsatzsteuerkonformer Rechnungen und integrierte Weiterverarbeitung beliebiger Einzelrechnungen und Einzelbescheide in Infoma. Über Faktura-Vorlagen lassen sich Aussehen und Verhalten der Fakturierungen zentral steuern, z. B. mit unterschiedlichen Kassenzetichen oder individuellen Formularen für Rechnungen und Bescheide. Weitere Funktionen unterstützen die komfortable Rechnungserfassung.

Basis

Mit einer durchgängigen Finanz-, Ergebnis- und Vermögensrechnung bzw. -planung (Drei-Komponenten-Rechnungswesen) sind die gesetzlichen Anforderungen lückenlos umgesetzt. Das Ergebnis: eine kommunale Doppik, die sich durch zahlreiche Module erweitern lässt.

Finanzbuchhaltung

Das Modul kann sowohl mit zentralem oder dezentralem Anordnungswesen zum Einsatz kommen. Es stehen weitere Module wie Auftrags- oder Darlehensverwaltung unterstützend zur Verfügung. Aufgrund der vielfältigen Möglichkeiten zur Überwachung der Haushaltsmittel ist die wirtschaftliche Ausführung des bereitgestellten Budgets gewährleistet.





**Persönliche Ansprechpartner*innen
und Kontakte zu weiteren Leistungen**
finden Sie auf der Rückseite der Broschüre.

Haushaltsplanung

Mit dem Modul Haushaltsplanung stellen Kommunen einen Haushalt mit Blick auf Ressourcenaufkommen und -verbrauch auf. Das Ergebnis ist ein Haushaltsplan, der den Informations- und Steuerungserfordernissen eines auf Transparenz und Effizienz gerichteten Finanzmanagements entspricht – ob organisations- oder produktbezogene Haushaltsplanung mit oder ohne Budgetierung.

Kommunale Betriebe

Bisher zeit- und arbeitsaufwändige betriebliche Prozesse durch Automatisierung vereinfachen, reduzieren und damit die wirtschaftliche Leistungsfähigkeit erhöhen – das ermöglicht die flexible Softwarelösung Kommunale Betriebe von Infoma. Sie bildet vollständig die betrieblichen Abläufe ab, unabhängig von Art und Rechtsform des Kommunalbetriebs. Komfortabel, anwendergerecht und zukunftsicher.

Kosten- und Leistungsrechnung

Das Modul Kosten- und Leistungsrechnung bildet Kostenarten, Kostenstellen, Kostenträger und auf Wunsch auch Prozesse ab. Damit steht Verantwortlichen ein umfassendes Werkzeug für die Steuerung und Beurteilung der Organisations- und Produktbereiche nach ihrer tatsächlichen Effizienz zur Verfügung. Die über das Verfahren gelieferten Daten schaffen eine sachlich fundierte Grundlage für Entscheidungen.

Zahlungsverkehr

Das Modul bietet ein vielseitiges Verfahren, mit dem Finanzdezernenten alle kassenspezifischen Aufgaben tagesaktuell durchführen können – etwa Zahlungsverkehr abwickeln oder offene Forderungen überwachen. Die Software übernimmt automatisch die Kontierung der Zahlungsströme auf den Finanzrechnungskonten.

Infoma Berichtswesen Plus

Das Berichtswesen Plus stellt Anwender*innen für ihre tägliche Arbeit notwendige Zahlen grafisch und tabellarisch in übersichtlicher Form bereit. Dafür stehen umfangreiche, vordefinierte Standardberichte aus der Ergebnis- und Finanzrechnung, den Budgets und den Investitionen als Grundlage für Plan/Ist- und Vorjahresvergleiche, Abweichungsanalysen und vieles mehr zur Verfügung. Alle Auswertungen sind dabei nahtlos in das Infoma Rollcenter integriert und einfach zu bedienen. Ein Berichtsexport ist als PDF, Grafik und Excel-Tabelle möglich. Mit einer automatischen Verteilung können zudem Empfänger*innen ohne direkten Zugriff auf Infoma über die aktuelle Situation informiert werden.

Liegenschafts- und Gebäudemanagement (LuGM)

Mit der GEFMA-zertifizierten Lösung Liegenschaft- und Gebäudemanagement, kurz LuGM, profitieren Kommunen von einer prozessorientierten Software für alle Aufgaben im kommunalen Facility Management. Ob Kostentransparenz, Energie-Management, Projektkosten-Kontrolle oder präzise Auswertungen – im Rahmen der kommunalen Betreiberverantwortung wird technisch, infrastrukturell und kaufmännisch viel gefordert.

LuGM aus der Produktfamilie Infoma ist eine modular aufgebaute Software, die den steigenden Anforderungen im kommunalen Liegenschaft- und Gebäudemanagement gerecht wird.

Steuern, Gebühren und Abgaben

Das Modul Steuern, Gebühren und Abgaben bietet als vollständig in die Finanzbuchhaltung integriertes Verfahren signifikante Arbeitserleichterungen. Sie verarbeiten effizient alle veranlagungsrelevanten Daten – auch Verbrauchsgebühren –, werten sie aus und speichern sie. Alle Veranlagungsformen wie Jahres- oder Änderungsveranlagung sowie Vorauszahlungen inklusive Bescheidschreibung (z. B. für Gewerbesteuer, Grundsteuer, Abfall- oder Straßenreinigungsgebühren) werden unterstützt. Das Modul bietet definierte Berechnungsgrundlagen für nahezu alle Berechnungsvarianten zur Abbildung unterschiedlichster Satzungen mit variabler Tarifgestaltung.

Vollstreckung

Mit dem Modul Vollstreckung steuern Verantwortliche alle Vollstreckungsvorgänge. Dadurch vereinfachen und beschleunigen sich Abläufe im Innendienst, im Vollstreckungsaußendienst und beim Datenaustausch. Das Ergebnis: konsistente und transparente Daten zwischen Kasse und Vollstreckung. Das Modul ist zudem nahtlos in die Produktfamilie Infoma integriert und sorgt für die Vollstreckung ohne Medienbrüche.

Zentrale Vertragsverwaltung (ZVV)

Die integrierte Vertragsverwaltung ermöglicht Ihnen jederzeit einen verlässlichen Überblick über Ihre bestehenden Verträge – beispielsweise können aus der zentralen Vertragsverwaltung Erinnerungen per E-Mail und per Wiedervorlage zur Kündigung des Vertrags generiert werden. Weitere Highlights der ZVV sind: einfache Verwaltung bestehender Verträge, Digitalisierung der Vertragsdokumente, Verbuchung der Verträge über Fibu-Buchblätter und Erstellung eines Zahlungsplans.

Verbrauchsabrechnung

Mit den Modulen "Verbrauchsabrechnung Wasser/Abwasser" und "Verbrauchsabrechnung Abfall" lassen sich Informationen zur Abrechnung von Verbrauchsgebühren effizient verarbeiten und auswerten. Die jährliche Zählerstandserfassung bringt einen hohen manuellen und zeitlichen Arbeitsaufwand mit sich. Das umfangreiche Angebot an Schnittstellen kann diese Aufgabe erheblich vereinfachen. Die Online-Erfassung der Zählerstände in Infoma spart hierbei weitere wertvolle Zeit.

Zentrale Adressverwaltung (ZAV) light

Mit dem Zusatzservice ZAV light können Sie Ihre Adressbestände optimieren und aktuell halten. Alle Adressen können komfortabel mit dem Einwohnermeldewesen abgeglichen werden. Der so erzielte eindeutige Adressbestand ist die Basis für Ihr erfolgreiches Forderungs- und nachhaltiges Adressmanagement. Darüber hinaus ist es Ihnen möglich, Bescheid- oder Mahnläufe im Stapel vor Versand mit dem Einwohnerwesen abzugleichen.

Online Zählerstandserfassung

Die Online Zählerstandserfassung bietet Bürger*innen eine Lösung für die Erfassung der Zählerstände auf einer Online-Plattform. Neben der Online-Erfassung können Zählerstände auch manuell erfasst werden. Hierzu können neben dem Versand von E-Mails auch herkömmliche Ablesekarten versandt werden. Entsprechende Plausibilitätsprüfungen sichern sowohl die mitgeteilten als auch die von Sachbearbeiter*innen erfassten Zählerstände.



**Persönliche Ansprechpartner*innen
und Kontakte zu weiteren Leistungen**
finden Sie auf der Rückseite der Broschüre.

AppSpace

Die auf Infoma basierende Portal-Umgebung stellt komfortable Services für Anwender*innen aus allen Fachämtern bereit, die zwar nicht im ERP-System arbeiten, aber dennoch die digitalen Verwaltungsprozesse nutzen sollen. Alle dezentral arbeitenden Anwender*innen aus Kindergärten, Schulen und anderen Einrichtungen lassen sich in die Abläufe integrieren. Der AppSpace bildet diese Prozesse digital ab und sorgt so für einfachere und schnellere Arbeitsabläufe.

Budgetauskunft

Das Modul Budgetauskunft bündelt zentrale Daten aus dem kommunalen Rechnungswesen für Auswertungen über Kontenschemata, Ergebnishaushalt oder Finanzhaushalt. Auch statische Informationen zu Budgets und Investitionen stehen für die Verantwortlichen bereit. Neben personalisierten Einstiegsseiten sorgen Recherche-Werkzeuge, die Ausgabe von Berichten als PDF- oder Excel-Dokument und hohe Benutzerfreundlichkeit für effizientes Arbeiten.

Verfahrensakte

Mit der Infoma Verfahrensakte lassen sich Dokumente aus der gewohnten Infoma Umgebung einfach und smart ablegen, suchen und bearbeiten. Durch die Integration der betreffenden Fachakten (z. B. Finanz-, Anlagen- und Steuerakte) können die erzeugten Dokumente automatisiert in der jeweiligen Akte abgelegt werden. Zusätzlich lassen sich zu diesen Akten manuell interne oder externe Dokumente ablegen und so ganzheitliche Prozesse digitalisieren.

Paymentmanager

Mit Hilfe des in Infoma integrierten Paymentmanagers lassen sich über die E-Payment-Plattform epay21 erhaltene Zahlungen automatisch verbuchen. Eine manuelle Buchung auf dem entsprechenden Debitor und dem Sachkonto ist damit nicht mehr nötig.

Budgeterfassung und -planung

Der Budgetplaner und -erfasser gewährleistet auch Gelegenheitsanwender*innen einen schnellen und zielgerichteten Zugriff auf relevante Informationen für eine dezentrale Haushaltsplanung. Mit einer elektronischen Workflowlösung wird der Prozess der Mittelanmeldung optimiert. Das händische (Nach-) Erfassen der Ansätze durch die Kämmerei entfällt. Neben der Zeitersparnis sind weitere positive Effekte die Reduzierung von Erfassungsfehlern sowie Transparenz für die Fachämter.

VERWALTUNG VON BERECHTIGUNGEN

Berechtigungen

Verwaltung der Berechtigungen in Infoma, Workflow und dem AppSpace über Berechtigungsaufräge, um die Nachvollziehbarkeit für die Revision zu gewährleisten. Einrichtung von Benutzergruppen für die einzelnen Module sowie Zuordnung der detaillierten benutzerdefinierten Berechtigungssätze mit Einschränkung auf Tabellen, Seiten, Berichte und XML-Ports.

PLANUNGS-, ANALYSE- UND STEUERUNGSSYSTEME

kompass21

kompass21 ist eine Business Intelligence (BI)-Lösung, die speziell auf die Bedürfnisse der kommunalen Verwaltung abgestimmt ist. Das Planungs-, Analyse- und Steuerungssystem unterstützt die öffentliche Verwaltung mit Analysen und Berichten, die auf die Informationsbedürfnisse der Nutzer*innen abgestimmt sind. Ein integriertes Data Warehouse garantiert als zentraler Datenspeicher eine hohe Datenqualität.

Interkommunale Vergleichs-Systeme (IKVS)

Ihre Finanzdaten aus Haushaltsplanung und Rechnungswesen werden mit Daten aus dem Statistischen Landesamt sowie zusätzlichen Daten aus der Kommune verknüpft, in übersichtlichen Tabellen dargestellt und grafisch aufbereitet. Für alle Verwaltungsbereiche können Kennzahlen-Sets erzeugt, via Internet abgerufen und in Haushaltsplan, Berichte und Vorlagen eingebunden werden. Ihre Kennzahlen können Sie mit anonymisierten oder nicht-anonymisierten Werten anderer Kommunen vergleichen. Eine Standortbewertung wird möglich. Die Kriterien zur Zusammensetzung der Vergleichsgruppe sind frei definierbar.

WORKFLOWS

Bestell-, Rechnungs- und Freigabeworkflow



Bestellworkflow, Rechnungsworkflow, Freigabeworkflow bieten einen Weg zur durchgängig digitalen Prozesskette in der Finanzbuchhaltung mit Integration zu Infoma. Durch den Bestellworkflow wird eine digitale Mittelreservierung vorgenommen, im Anschluss können Einzelbelege (debitorisch und kreditorisch) über den Rechnungsworkflow digital weiterverarbeitet und unterschrieben werden. Um weitere Geschäftsvorfälle digital verarbeiten zu können, steht Freigabeworkflow für MBV-Fibu-Journale, Transaktionsstornos, Tagesabschlüsse, Schnittstellenprotokolle, Budgetbuchblätter und Anordnungsprotokolle zur Verfügung.

ZWEITWOHNUNGSSTEUER

Zweitwohnungssteuer – ein civento-Produkt

Zweitwohnungssteuer ist ein erprobtes Werkzeug zur Erhebung, Veranlagung und Verwaltung der Zweitwohnungssteuer. Einfache Datenerhebung und automatisierte Aktualisierung der Daten sorgen für mehr Bürger*innennähe. Die verbesserte Übersicht über laufende und abgeschlossene Vorgänge schafft Transparenz. Mitarbeiter*innen der Kommunen profitieren von verbesserten und automatisierten Verwaltungsprozessen, was sie entlastet und die Effizienz steigert.

VERARBEITUNG VON KONTOAUSZÜGEN

DTEIN

Mit DTEIN stellen wir Ihnen Ihre Kontoauszüge digital in Infoma zur Verfügung. Anhand einer Texterkennung gleicht das System den Verwendungszweck mit den offenen Posten in Infoma ab und erstellt für den zutreffenden Bankbeleg Vorschlagszeilen. Hierbei spielt die externe Belegnummer eine zentrale Rolle. Findet das System keine offenen Posten, können diese über eine manuelle Suchfunktion ermittelt werden.

Der/die zuständige Sachbearbeiter*in behält weiterhin die Kontrolle, kann die Vorschläge akzeptieren oder verändern und danach buchen. Der Bankbeleg wird automatisch abgestimmt und die bisherige Bankkontoabstimmung entfällt.



**Persönliche Ansprechpartner*innen
und Kontakte zu weiteren Leistungen**
finden Sie auf der Rückseite der Broschüre.

KOMMUNALER GESAMTABSCHLUSS

Gesamtabschluss

Das Modul "Infoma Kommunalen Gesamtabchluss" unterstützt Kommunen bei der Erstellung des Gesamtabchlusses. Beliebige viele Beteiligungen können hierbei verwaltet werden, der Import von Buchungssalden der Beteiligungen ist in unterschiedlichen Formaten möglich. Die Übersetzung der Kontenpläne in den Konzernkontenplan erfolgt direkt im Modul, sodass am Ende eine konsolidierte Bilanz vorliegt. Damit ist die wirtschaftliche Lage der Kommunen umfassend abgebildet.

geko21

geko21 bietet ein komfortables Verfahren für den kommunalen Gesamtabchluss und eine Alternative zu Infoma Kommunalen Gesamtabchluss. Die Software enthält einen hessischen Positionenplan. Die Überleitung der einzelnen Kontenpläne erfolgt innerhalb der Software. Summen- und Saldenlisten der Beteiligungen können aus den Vorsystemen übernommen werden; durch den Rest führt geko21. Entscheidungsträger*innen können sich jederzeit Berichte, wie Bilanz, Ergebnis- und Kapitalflussrechnung, oder einen Anlagespiegel auf Knopfdruck erstellen lassen. Eine Baumstruktur zeigt jederzeit, was noch zu tun ist.

INVENTARISIERUNG

Kai

Mit Kai können Kommunen alle beweglichen sowie immobilen Sach- und Anlagegüter inventarisieren und einfach verwalten. Mit dem Werkzeug lässt sich jederzeit feststellen, wo sich ein Inventargut aktuell befinden sollte – und meist auch, wo es sich befindet. Wie von den Prüfungsämtern gefordert, können so jederzeit Inventuren durchgeführt werden.

DARLEHEN

Darlehen

Die in Infoma integrierte Darlehensverwaltung ermöglicht den Kommunen jederzeit einen verlässlichen Überblick über das Kreditportfolio und bietet sowohl für Raten- als auch Annuitäten- und Festdarlehen automatisierte Unterstützung. Das Modul ist von den Funktionalitäten her auf die Anforderungen des regulären Verwaltungsablaufs zugeschnitten. So stellt es Entscheidungshilfen, Planungswerkzeuge und Arbeitserleichterungen bereit – z. B. können damit automatisiert Zins- und Tilgungspläne erstellt und direkt in das Infoma Finanzwesen gebucht werden.

ZAHLUNGSVERKEHR

Multicash

Multicash ist eine Bankensoftware, mit der vollumfänglich der Zahlungsverkehr unterstützt wird. Hierüber werden die Zahlungsdateien zu Ihrer Bank transferiert und die Bankumsätze automatisiert abgeholt sowie der weiteren Verarbeitung in Infoma zur Verfügung gestellt. Auch Einzelüberweisungen und Termingelder können fristgerecht gesteuert und verwaltet werden.

Webkasse

Kopien, Personalausweise, Bußgelder und viele weitere Vorgänge werden heute häufig bar bezahlt. Mit dem Modul Infoma Webkasse kann jeder Fachbereich Bargeld annehmen, nachvollziehbar verbuchen und mit amtlichem Briefkopf quittieren.



Lösungen, für die ein eAkte-Client bzw. ein eAkte Basis-Modul verfügbar ist, erkennen Sie an diesem Symbol.

IT-Services

Die Digitalisierung schreitet stetig voran. IT-Services bieten heute ein profundes Mittel, um Prozesse in den Verwaltungen zu beschleunigen und Mitarbeiter*innen von monotonen Routineaufgaben zu entlasten.

Um den Erwartungen der Bürger*innen an eine moderne Verwaltung gerecht zu werden, müssen Kommunen den heutigen Stand der Technik nutzen können.
Wir sorgen dafür!



IT-SERVICES

Unsere Lösungen

Als größter kommunaler IT-Dienstleister in Hessen mit eigener Rechenzentrumsstruktur ermöglichen wir es unseren Kunden, sich ganz auf ihre Kernaufgaben zu konzentrieren. Dies gelingt durch intelligente IT-Lösungen, optimale Prozess-Unterstützung und eine dazu passende IT-Infrastruktur. Dafür steht „Application Service Providing“ (ASP). Hier finden alle Kompetenzen der ekom21 – als Experte für den Betrieb von Fachverfahren auf Basis modernster IT-Infrastruktur gemäß den aktuellen IT-Sicherheits- und Datenschutz-Anforderungen – in idealer Weise zum Nutzen unserer Kunden zusammen. Im ASP-Betrieb werden die Verfahren im eigenen vollumfänglich BSI-zertifizierten Rechenzentrum der ekom21 im Auftrag des Kunden betrieben. Ihr Nutzen: Als Kunde müssen Sie sich keine Gedanken mehr um Updates, Installationen, Datensicherungen oder das Anlegen neuer Benutzer machen – das übernehmen wir für Sie!

CLOUD UND RECHENZENTRUM

ebox21

Die ebox21 ist Ihr sicherer Cloud-Server und schafft die Voraussetzung für den sicheren Austausch von Dateien und das Verteilen von vertraulichen Dokumenten. Manche Daten und Informationen können nicht einfach per E-Mail verschickt werden: Entweder sind die Dateien zu groß oder es sind sicherheitskritische Daten, bei denen ausgeschlossen werden muss, dass sie in fremde Hände geraten könnten. Die ebox21 ermöglicht den sicheren und schnellen Datenaustausch, lässt sich einfach in Ihre bestehenden Geschäftsprozesse, den Outlook-Client oder Explorer einbinden und kann sofort und intuitiv eingesetzt werden.

videma21

Mit dem virtuellen Desktopmanagement, videma21, bieten wir Ihnen als kommunale Verwaltung die Möglichkeit, Ihre IT-Arbeitsplätze durch die ekom21 aus dem Rechenzentrum bereitstellen zu lassen. Bisher lokale PC-Desktop- und Serverumgebungen werden funktional in eine von der ekom21 betriebene Hosting-Umgebung überführt. Nicht nur die zentralen Verfahren können optimal genutzt werden, sondern auch die Anwendungsdienste wie E-Mail, Antiviren-Service und sogar die Telefonie können mit den virtuellen Arbeitsplätzen bereitgestellt werden. Sie erhalten von der Planung der Installation über die Beschaffung bis hin zu Support im Betrieb einen Full-Service der ekom21.

Server-Housing und -Hosting

Unser Service-Angebot Server-Hosting umfasst die Bereitstellung aller für den Betrieb von Applikationen notwendigen Rechner- und Speicherkapazitäten, inklusive Betriebssystem und weiterer systemnaher Software. Dies tun wir über virtuelle Maschinen in unserer, vom BSI zertifizierten ekom21-Rechenzentrumsinfrastruktur. Im Service Server-Housing stellen wir Ihnen, in separaten Racks, Platz für Ihre Systeme inklusive redundanten Sicherheits- und Versorgungseinrichtungen zur Verfügung.

HARD- UND SOFTWARE

Webshop

Über den Webshop der ekom21 können Sie Hardware und Software beziehen, die ideal mit den angebotenen Lösungen der ekom21 harmonisieren. Unser Produktportfolio ist darüber hinaus das Ergebnis einer intensiven Marktbeobachtung: Aus dem unüberschaubaren Angebot wählen wir sorgfältig die Produkte für Sie aus, die hinsichtlich Qualität und Preis-Leistungs-Verhältnis überzeugen können.



**Persönliche Ansprechpartner*innen
und Kontakte zu weiteren Leistungen**
finden Sie auf der Rückseite der Broschüre.

DRUCK UND VERSAND

curalit21

Jede Kommune hat Geschäftspos, die gedruckt, kuvertiert und postversendet werden muss. Dafür werden häufig eure Drucksysteme benötigt. Und wer einmal 100 Briefe mit der Hand kuvertiert hat, weiß, dass dies mit Aufwand verbunden ist. curalit21 nimmt diese Arbeit ab. Der Brief wird vor Ort am Arbeitsplatz erstellt und über den curalit21 Client direkt und verschlüsselt in das Druckzentrum der ekom21 übertragen. Druck, Kuvertierung und Frankierung erfolgen automatisiert im Druckzentrum. Und die Konditionen für diesen Service sind absolut marktfähig.

eprint21

Das Druckzentrum eprint21 der ekom21 ist Spezialist für Massendrucksachen aller Art: Rechnungsdrucke, Mailings, behördliche Bescheide oder komplexe digitale Formulardrucke. Mit Unterstützung von eprint21 produzieren Sie Drucksachen, die einen bleibenden professionellen Eindruck hinterlassen. Bei Bedarf sorgt das Druckzentrum auch für einen ordnungsgemäßen und schnellen Versand – vom einzelnen Schreiben bis zum Versand von Wahlscheinen in Millionen-Auflage.

NETZINFRASTRUKTUR

ManagedWLAN

Immer dann, wenn Kommunen eine zukunfts ähige WLAN-Lösung (Wireless Local Area Network = Drahtloses Lokales Netzwerk) benötigen, hat die ekom21 auch hier passende Lösungen. Dabei können unterschiedlichste Anforderungen und Szenarien bedient werden, wie z. B. interaktive Informationsangebote für Tourist*innen und Besucher*innen, mobiles E-Learning und iPad-Nutzung in den Schulen oder Gremien, Integrieren von dezentralen Bereichen oder Beteiligten. Somit bietet die ekom21

mit diesem Service eine WLAN-Zugriffsarchitektur für mehr Geschwindigkeit, geringere Fehleranfälligkeit des Netzwerks und zuverlässige Zugangsbeschränkung auf berechnigte Personen sowie einfaches Netzwerkmanagement für eine optimierte Bereitstellung. Voraussetzung für einen effektiven und wirtschaftlichen Einsatz sind eine gründliche Planung und die Erstellung eines individuellen Konzeptes.

Netzanbindung

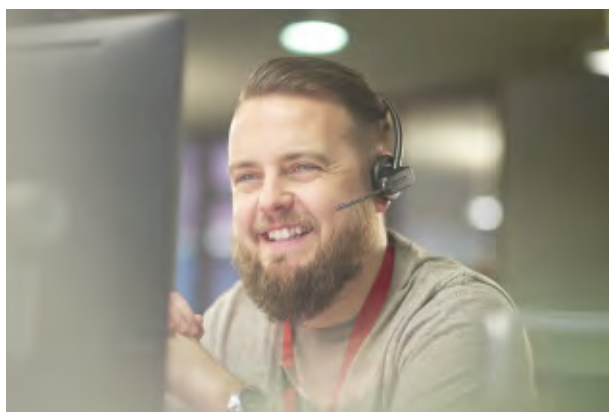
Dieser Service umfasst mehrere Optionen:

- Die Bereitstellung einer gesicherten hochverfügbaren Verbindung zu den zentralen Angeboten und Verfahren der ekom21.
- Eine gesicherte Verbindung zu weiteren Netzen, wie dem Netz des Bundes (NdB).
- Und die Möglichkeit der Realisierung der internen Anbindungen.

KOMMUNIKATIONS-LÖSUNGEN

IP-Telefonie

Mit unserer Lösung für IP-Telefonie von pascom können alle Möglichkeiten der modernen Kommunikationsformen (Unified Communication, kurz UC) eingesetzt und genutzt werden. pascom bietet Ihnen einen Client für Windows, Mac oder Linux für IP-Telefonie. Ihnen stehen auf allen Plattformen die gleichen Funktionen, wie beispielsweise Präsenzmanagement, Softphon, Video-telefonie, Chat, Anruferjournal, zur Verfügung. Daneben bietet die Lösung alle notwendigen Sicherungs- und Importmöglichkeiten bestehender Daten.



Exchange-Hosted-Service

Im Zeitalter der digitalen Kommunikation ist dieser Service schon seit langem unverzichtbar und bietet Ihnen mit wachsendem Funktionsumfang, gerade im Hinblick auf den Einsatz von Smartphones und Tablets, ein „Rundum-Sorglos-Paket“. Neben dem klassischen Senden und Empfangen von Mails können auch Kalender gemeinsam genutzt und Funktionspostfächer eingesetzt werden – ohne in einen eigenen Exchange-Server zu investieren.

CONSULTING, SOLUTIONS & SUPPORT

Dienstleistungskontingente

Für die IT geht die Arbeit niemals aus: Updates installieren, testen von Backups – und dann noch die unerwarteten Störungen, die zu ungeplanten Kosten oder Budgetüberschreitungen führen können. Mit den Dienstleistungskontingenten der ekom21 erwerben Sie ein auf Sie abgestimmtes Kontingent an Dienstleistungseinheiten. Diese Einheiten können Sie dann im Laufe eines Jahres gegen Systemtechniker- oder Systemingenieurstunden eintauschen.

MOBILITY

avisca21

Die Administration von Smartphones und anderen mobilen Endgeräten gewinnt zunehmend an Bedeutung. Sie als Kommune stehen vor der Herausforderung, die Mobilgeräte Ihrer Mitarbeiter*innen zentral, einfach und sicher zu integrieren und zu verwalten. Mit avisca21, zugeschnitten auf die Bedürfnisse kommunaler Netzwerke, bietet die ekom21 ein Verfahren für die einfache und sichere Verwaltung von mobilen Geräten.

Mobile-Mail-Services

Dieser Service bietet die Möglichkeit, mit verschiedenen Technologien auf die Postfächer Ihres vorhandenen Exchange-Servers zuzugreifen. Hierbei können Sie mittels eines unterstützten Browsers „Outlook Web App“ nutzen oder sich Ihre E-Mails oder Termine direkt auf ein mobiles Endgerät (Smartphone, Tablet) schicken lassen. Weiterhin können Sie über einen Outlook-Vollclient über das Internet (WLAN, UMTS, LTE) auf Ihr Postfach zugreifen und somit alle Outlook-Features z. B. von Heimarbeitsplätzen oder Außenstellen problemlos nutzen.



**Persönliche Ansprechpartner*innen
und Kontakte zu weiteren Leistungen**
finden Sie auf der Rückseite der Broschüre.

IT-SICHERHEIT UND DATENSCHUTZ

KDLZ-CS

Das Kommunale Dienstleistungszentrum Cybersicherheit (KDLZ-CS) unterstützt Sie bei allen Fragen rund um das Thema Informationssicherheit. Dazu gehört der Zugang zu aktuellen Informationen, der Kompetenzaufbau Ihrer Mitarbeiter*innen und die Nutzung eines passgenauen Dienstleistungsangebots zu attraktiven Konditionen. Das Leistungsspektrum reicht von der Bestandsaufnahme mit Maßnahmenempfehlungen über Sensibilisierungsmaßnahmen Ihres Personals bis hin zu regelmäßigen Auditierungen durch die zertifizierten Expert*innen der ekom21.

Antiviren-Service

In allen Netzwerken, die wir im Rahmen unserer Infrastruktur installieren, ist der Antiviren-Service ein möglicher Baustein einer Reihe von Services, die Ihnen die Administration Ihrer lokalen Netzwerke erheblich erleichtert und die Sicherheit erhöht. Dabei bietet die ekom21 mit ihrem dreistufigen Konzept Lösungen an, die einmal an zentraler Stelle den ein- und ausgehenden Datenverkehr auf Schadsoftware oder Eindringlinge untersuchen und dann auch die Server und Arbeitsplätze überwachen. Die Aktualisierung wird analog zum kasus21-Service zentral verteilt und asynchron zu den Arbeitszeiten durchgeführt.

erase21

Damit Daten und Datenträger vor unberechtigt Zugriff Dritter geschützt sind, ist eine geregelte Vorgehensweise erforderlich, um diese vollständig und zuverlässig zu löschen oder zu vernichten. Mit dem Service erase21 werden Ihre zu löschenden Daten und die entsprechenden Datenträger nach den strengen Vorschriften des Bundesamtes für Sicherheit in der Informationstechnik (BSI) behandelt und gelöscht.

kasus21

Auch für die Server und Arbeitsplätze in der Kommune stehen hochwertige Sicherheitslösungen der ekom21 zur Verfügung, die mit kasus21 für aktuell gepatchte Systeme und Standardanwendungen (Java, Adobe, Mozilla, etc.) sorgen. Die zentral bereitgestellten Updates werden außerhalb der Geschäftzeiten auf den Server synchronisiert. Somit ist garantiert, dass neue Updates den internen Ablauf nicht stören und Ihre Systeme auf dem aktuellsten Stand und damit sicher sind.

pasqoo

Kennen Sie das nicht auch? Sie sitzen an Ihrem Rechner und plötzlich fällt Ihnen das Passwort für Ihre ekom21-Anwendung nicht mehr ein. Die drei Versuche, doch noch das richtige Passwort zu finden, sind auch ergebnislos. Sie haben nicht nur Ihr Passwort vergessen, nun ist auch noch Ihr Benutzerkonto gesperrt. Bisher blieb nur der Griff zum Telefonhörer, um das Kennwort vom ekom21-Kundenservice zurücksetzen zu lassen. Mit unserem Service geht dies ab sofort viel einfacher. Der neue webbasierte Passwort-Recovery-Service bietet Ihnen die Möglichkeit, Ihr zentrales Zugangskennwort zu den Anwendungen der ekom21 selbst zu verwalten und eigene gesperrte Benutzeraccounts zu entsperren.

idento21

Mit der digitalen Registrierungsstelle idento21 lassen sich Zugänge einfach und effizient verwalten. Schriftliche Aufträge zu Fachverfahrenszugängen an die Registrierungsstelle werden durch eine digitale Anwendung ersetzt. Änderungen von Kontaktinformationen und Berechtigungen können so mit idento21 digital beauftragt werden.

Jugend und Soziales

Staat und Gesellschaft haben eine besondere Verantwortung, wenn es um Jugendliche, sozial schwache oder benachteiligte Menschen geht – heute mehr denn je.

In diesem sehr sensiblen Bereich müssen Kommunalverwaltungen tagtäglich ihren Beitrag zur sozialen Gerechtigkeit leisten – dies ist nur mit verlässlichen Softwarelösungen möglich. Wir sorgen dafür!





JUGEND UND SOZIALES

Unsere Lösungen

JUGENDAMT

PROSOZ 14plus

PROSOZ 14plus ist ein integriertes Gesamtsystem für die Arbeit im Jugendwesen. Alle wichtigen Arbeitsbereiche wie die Sozialen Dienste oder die Wirtschaftliche Jugendhilfe sind in PROSOZ 14plus miteinander verbunden. Die Software unterstützt umfassend die Planung und Steuerung des Workflows innerhalb eines Jugendamtes; das ganzheitliche Fallmanagement sorgt für wirkungsorientierte Hilfe. Das Fachverfahren ermöglicht die transparente Darstellung der Kosten eines Jugendamtes und vereint fachliche Tiefe mit Funktionsbreite.

OPEN/WebFM

Das Jugendhilfeverfahren OPEN/WebFM für die Sozialen Dienste bildet die Arbeitsabläufe im Allgemeinen Sozialen Dienst der Jugendämter ab. Für das ganzheitliche Fallmanagement in den Sozialen Diensten und für die wirkungsorientierte Hilfeplanung bietet OPEN/WebFM ein anwenderfreundliches webbasiertes Fachverfahren, das mehr Zeit für die individuelle Betreuung der Klient*innen verschafft.

SOZIALWESEN

OPEN/PROSOZ

Im Mittelpunkt dieser Softwarelösung stehen die Aufgaben nach dem Sozialgesetzbuch (2. Buch, 9. Buch, 12. Buch) und dem AsylbLG. OPEN/PROSOZ bietet alles für das effiziente Arbeiten im Sozialamt und als SGBII-Optionsgemeinschaft. Alle sozialrechtlichen Hilfearten können innerhalb einer Datenbank im Rahmen einer ganzheitlichen Fallbearbeitung berechnet, beschieden und zahlbar gemacht werden. Zahlreiche Schnittstellen unterstützen dabei den Leistungsträger: u.a. DTA-SEPA, Rentenauskunftsverfahren, Sozialhilfe-Datenabgleich, Dokumentenmanagement-System, Auswertungen via OPEN/Controlling, BI-Lösung PROSOZ/Kristall.

WOHNUNGSWESEN

domicil21

domicil21 ist ein Informationssystem für Wohnraumüberwachung und Wohnraumförderung. Das Verfahren unterstützt Sachbearbeiter*innen dabei, die Sozialbindung im sozialen Wohnungsbau zu überwachen und Sozialwohnungen an Wohnungssuchende zu vergeben. Das Verfahren umfasst die Darlehensadministration für die Verwaltung von Darlehen zum Erbauen von Sozialwohnungen. Mit domicil21 lässt sich zudem die Erhebung von Abgaben nach dem hessischen Fehlbelegungsabgabe-Gesetz (FBAG) umsetzen.

INFORMATIONSSOFTWARE FÜR LEITSTELLEN

IVENA eHealth

Mit IVENA eHealth kann ein geeignetes Krankenhaus noch schneller und effektiver gefunden werden. Die Informationssoftware für Leitstellen ersetzt zu großen Teilen die bisher erforderliche telefonische Kommunikation zwischen Mitarbeiter*innen der Leitstelle und den Kliniken. Auf diese Weise wird für Patient*innen ein Krankenhaus mit den idealen Behandlungsmöglichkeiten gefunden und bereits die Bettenbelegung geplant.

KITAMANAGEMENT UND HORTVERWALTUNG

kivan21

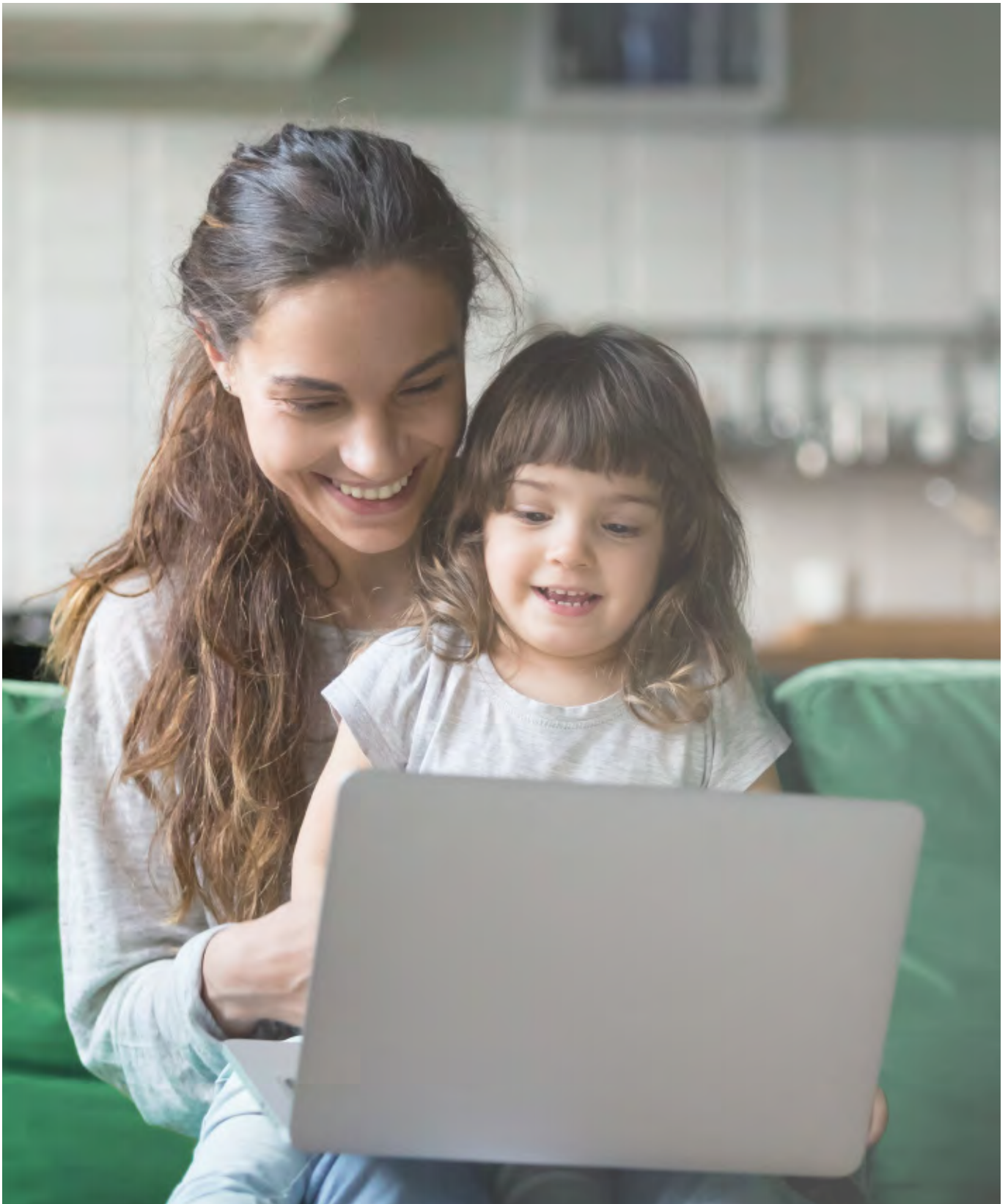
kivan21 bietet eine Gesamtlösung für die Vergabe, Verwaltung und Abrechnung von Betreuungsplätzen für Landkreise, Kommunen, Träger, Kindertagesstätten und Eltern. Aufgrund der Kombination aus Vormerksystem, Auswertungs-, Verwaltungs- und klassischer Kita-Software besteht die Möglichkeit, alle Prozesse in einem einzigen System zu vereinen und die Bedürfnisse der Eltern für die Betreuungsplatzsuche zu erfüllen.



Lösungen, für die ein eAkte-Client bzw. ein eAkte Basis-Modul verfügbar ist, erkennen Sie an diesem Symbol.



**Persönliche Ansprechpartner*innen
und Kontakte zu weiteren Leistungen**
finden Sie auf der Rückseite der Broschüre.



Öffentliche Sicherheit und Ordnung

Kommunen haben schier zahllose Aufgaben – und der direkte Kontakt mit den Bürger*innen bestimmt maßgeblich darüber, wie die Leistungsfähigkeit der Verwaltung beurteilt wird.

Um den ständig wachsenden Ansprüchen gerecht zu werden, sind Städte, Gemeinden und Landkreise auf moderne Fachverfahren sowie E-Government-Lösungen angewiesen. Wir sorgen dafür!



ÖFFENTLICHE SICHERHEIT UND ORDNUNG

Unsere Lösungen

AUSLÄNDERWESEN

LaDiVA

Die Fachanwendung LaDiVA bündelt alle automatisierbaren Vorgänge im Bereich Ausländerwesen und ist landesweit bei 26 Hessischen Ausländerbehörden im Einsatz. LaDiVA wird ständig an die aktuelle Gesetzeslage angepasst und bietet Schnittstellen für den täglichen Datenaustausch mit Ausländer- und Meldebehörden, dem Bundesamt für Migration und Flüchtlinge (BAMF) sowie den Standesämtern, der Bundesagentur für Arbeit und den deutschen Auslandsvertretungen. Die Bundesdruckerei ist ebenfalls an LaDiVA angebunden, um elektronische Aufenthaltstitel (eAT) oder Reiseausweise (eRA) zu bestellen.

Weitere Schnittstellen existieren zum Ausländerzentralregister (AZR), der Visa-Datei, dem Bundeszentralregister (BZR) sowie für das elektronische SBH-Verfahren gemäß § 73 Abs. 2 AufenthG. Alle bundesweiten xStandards (xAusländer, xMeld, xIntegration, xAsyl, xPersonenstand, xAZR) sind in LaDiVA implementiert. Ein Dokumentenmanagementsystem (DMS) bzw. eine eAkte, ein Terminvergabesystem, ein Self-Service-Terminal (zur Aufnahme von Lichtbildern und biometrischen Daten) sowie verschiedene Onlinedienste im Rahmen des OZG können ebenfalls an LaDiVA angebunden werden.



EINWOHNERWESEN

emeld21



emeld21 ist eines der modernsten Einwohnermeldeverfahren zur Führung des Melde- und Passregisters und wird von insgesamt 394 hessischen Kommunen eingesetzt. Das Verfahren setzt neueste Technologien ein, um die Arbeitsbelastung der Sachbearbeiter*innen zu senken, die Bürgernähe im Meldeamt zu erhöhen und den Bürgerservice zu verbessern. Workflows, Automatisierung und die Anbindung von Drittsystemen gewährleisten maximale Effizienz. Das Meldeamt wird mit emeld21 zur zentralen Daten- und Informationsdrehscheibe des Bürgerinformationssystems. emeld21 zeichnet sich auch durch vielfältige Zusatzmodule, wie z.B. die Gebührenkasse, aus.

emeld21|ERS

Mit emeld21|ERS, dem Fachverfahren für ehrenamtliche Richter*innen (Schöff*innen, lassen sich u.a. die Kandidat*innen für die Schöffämter neu erfassen oder Schöff*innen aus früheren Wahlperioden automatisch übernehmen. Auch der anfallende Schriftverkehr mit den Kandidat*innen sowie automatisierte Anfragen beim Bundeszentralregister können einfach durchgeführt werden.

emeld21|Verfahrensakte

Die emeld21|Verfahrensakte ergänzt das Einwohnerverfahren emeld21. Für jede Person steht eine elektronische Zwischenablage innerhalb der jeweiligen Fachverfahren zur Verfügung. Mit dem Zusatzmodul „Bürgermonitor“ ist es möglich, Bürger*innen Formulare in elektronischer Form auf dem Tablet anzuzeigen. Die Unterschrift wird mittels eines Signaturpads aufgenommen, im Anschluss wird das Formular in die emeld21|Verfahrensakte übernommen. Die Dokumente können per Schnittstelle an die eAkte|Basis, das System zur dauerhaften Langzeitspeicherung, übergeben werden. Somit ist die emeld21|Verfahrensakte ein nahtloses und medienbruchfreies Verbindungselement zur eAkte|Basis.

emeld21|OLAV

emeld21|OLAV ist ein Zusatzmodul zum Fachverfahren emeld21. Es bietet eine Vielzahl an Online-Vorgängen aus dem Melde- und Pass-/Personalausweisrecht. Verschiedenste Anträge und Meldungen können bequem über das Internet erfasst werden. Diese gelangen mit emeld21|OLAV medienbruchfrei in emeld21, sodass die Anträge direkt in Ihrer Postbox zur weiteren Verarbeitung bereitstehen.





**Persönliche Ansprechpartner*innen
und Kontakte zu weiteren Leistungen**
finden Sie auf der Rückseite der Broschüre.

hug21

Das Fachverfahren hug21 unterstützt die Verwaltung bei der Umsetzung des je nach Bundesland gültigen Landeshundegesetzes. Ziel dieser Gesetze ist die Prävention und Abwehr der durch Hunde und den unsachgemäßen Umgang mit ihnen möglicherweise entstehenden Gefahren. Um diesen Anforderungen gerecht werden zu können, sind im Fachverfahren Halter und Hunde erfasst. Zusätzlich können entsprechende Erlaubnisse oder Geeignetheitsbestätigungen erteilt werden. Bekannte Beißvorfälle werden als Warnung angezeigt. Über die VOIS Vorgangslogik können je nach Bundesland die unterschiedlichsten Vorgänge bearbeitet werden. Vorteilhaft sind zudem das einheitliche Look-and-Feel in VOIS sowie die unterschiedlichen Schnittstellen zu anderen Fachverfahren wie emeld21.

Auswertungen

Mit emeld21 lassen sich Datenbestände der Einwohnermeldeämter bequem auswerten: Bei allgemeinen Auswertungen werden Einzelpersonen nach bestimmten Kriterien selektiert und ausgegeben – etwa alle Einwohner*innen mit Hauptwohnung im OT 001 Familienverbandsauswertungen werden vor allem für Serienbriefe genutzt – etwa alle Familien mit Hauptwohnung im OT 001, die Kinder im Alter von 0 bis 3 Jahren haben. Bei der Summenauswertung geht es nicht um Personen, sondern um Mengen – etwa: Wie viele Wahlberechtigte wohnen im OT 001?

geka21

geka21 (Gebührenkasse) ist ein leistungsfähiges kommunales Fachverfahren zur elektronischen Erfassung aller in der gesamten Verwaltung anfallender Gebühren. Als unabhängiges Fachverfahren kann sie in jedem Verwaltungsbereich und verwaltungsübergreifend – z. B. in der Bücherei oder im Bürgerbüro – eingesetzt werden. Die Gebührenkasse kann über zahlreiche Standardschnittstellen in jede kommunale Gesamtlösung problemlos integriert werden. Vielfältige Zahlungsarten sind einbezogen; zudem werden umfangreiche Auswertungs- und Controlling-Möglichkeiten sowie Zugriffsschutz und Berechtigungen ganz nach Ihren Bedürfnissen angeboten.

WAHLEN

emeld21|Wahlen

Das Verfahren erstellt automatisiert zum Stichtag vor einer Wahl ein Wählerverzeichnis aus den Einwohnermeldedaten. Alle Daten werden zentral in einer Datenbank im Rechenzentrum der ekom21 v. erarbeitet und ständig aktualisiert. Nach Druck und Versand der Wahlbenachrichtigungen werden die Wahlscheinanträge bearbeitet und automatisiert vom Programm erstellt.

votemanager

Diese Lösung ermöglicht die optimale Organisation, Vorbereitung und Durchführung jeglicher Art von Wahlen. Alle Tätigkeiten des Wahlgeschäfts können unter einer Oberfläche abgewickelt werden. Nach einer Wahl können die Ergebnisse auf vielfältige Art und Weise visualisiert und die Niederschrift des Wahlausschusses über die Feststellung des Wahlergebnisses und die amtliche Bekanntmachung des Wahlergebnisses gedruckt werden.

emeld21|OLIWA

Mit dem Online-Wahlscheinantrag können Ihre Bürger*innen ganz einfach papierlos die Beantragung des Wahlscheins im Internet vornehmen – dies entlastet Sie bei der Ausfertigung von Unterlagen für Briefwahlen. Bei Nutzung des Online-Wahlscheinantrags wird ein QR-Code auf die Wahlbenachrichtigung gedruckt. Bürger*innen können diesen einfach mit einem Smartphone oder Tablet einscannen und landen direkt auf der Antragseite für den Online-Wahlschein Ihrer Kommune. Datenschutz und IT-Sicherheit sind dabei selbstverständlich stets gewährleistet.

DATENABRUF, DATENWEITERGABEN UND EINFACHE MELDEREGISTERAUSKÜNFTE

civex-m

civex-m ermöglicht der Privatwirtschaft, über ein Portal einfache Melderegisterauskünfte deutschlandweit einzuholen. Der Datenbestand ist dank täglicher Übermittlung von Änderungen in den lokalen Melderegistern stets aktuell. Der gesetzlich geregelte Datenumfang der einfachen Melderegisterauskunft umfasst folgende Daten: Vor- und Familiennamen, Doktorgrad, aktuelle Anschriften und die Auskunft, ob eine Person verstorben ist.

civex-p

civex-p bietet Privatpersonen eine automatisierte einfache Melderegisterauskunft im Sinne des § 49 (3) des Bundesmeldegesetzes. Nutzer*innen benötigen für die Anfrage bei einer Kommune Anrede, Namen und Vornamen sowie entweder das Geburtsdatum oder die ehemalige Anschrift, um Auskunft zu erhalten. civex-p stellt vielfältige Bezahlmöglichkeiten für die Anfrage bereit.

DOKUMENTENAUSGABE

Dokubox

Mit Hilfe der Dokubox haben Bürger*innen die Möglichkeit, Dokumente wie Reisepässe oder Personalausweise rund um die Uhr abzuholen. Ähnlich wie bei einer Packstation füllen Verwaltungsmitarbeiter*innen die Box mit den benötigten Dokumenten. Im Anschluss können Bürger*innen mittels einer Drei-Faktor-Authentifizierung, bspw. eine SMS mit einem Zugangscode, das Dokument abholen. Das alte Dokument muss im gleichen Schritt eingelegt, kontrolliert und eingezogen werden.

Datenweitergabe

Die Intranet-Auskunft ist ein Portal für die Datenweitergabe nach § 37 BMG. Die registrierten Benutzer können innerhalb der eigenen Verwaltung die Auskunft über alle dort gemeldeten Personen einholen.

ema21

Das Fachverfahren ema21 erlaubt berechtigten öffentlichen Stellen automatisierte Datenabrufe bei kommunalen Melderegistern. Das Verfahren ist vielfach gesichert, ersetzt den Postweg und spart damit Zeit und Geld. Die Meldebehörden erhalten in einem Kunden-Center eine Übersicht aller erteilten Auskünfte und die entsprechende Benutzerkennung der/des Auskunftsuchenden.

FAHRERLAUBNISWESEN

LaIF

Das Verfahren LaIF unterstützt durch workflowgesteuerte Prozesse die Vorgangsbearbeitung in den Fahrerlaubnisbehörden. Strukturen, Workflows und Schnittstellen sorgen für die reibungslose Kommunikation mit Registern (ZFER, FAER) und Behörden (KBA) und die Bestellung von Führerscheinen bei der Bundesdruckerei. Mit dem Verfahren können unter anderem Anträge von Fahrschulen elektronisch übernommen und effizient bearbeitet werden. LaIF bildet sämtliche in der Führerscheinstelle anfallenden Bearbeitungsvorgänge ab.





Persönliche Ansprechpartner*innen und Kontakte zu weiteren Leistungen
finden Sie auf der Rückseite der Broschüre.

FUNDBÜRO

fund21

fund21 unterstützt Kommunen bei der Fundsachenverwaltung, indem es Fundbüros, andere Fundservicestellen und Bürger*innen vernetzt. Fundsachen finden bundesweit Eingang in eine zentrale Datenbank, was Finden und Verwaltung deutlich vereinfacht. Ohne Mehraufwand bieten Kommunen so optimalen Fundservice – offline oder im eigenen Internet-Portal, immer aktuell und flächendeckend durch den fund21-Verbund.

KFZ-ZULASSUNGSVERFAHREN

kfz21 / VIATO Z



Mit unserem Zulassungsverfahren kfz21, der leistungsstarken Lösung für Zulassungsbehörden, erhalten Sie eine moderne und intuitiv bedienbare Oberfläche mit selbst konfigurierbaren Vorgangsfavoriten. Die implementierte Erfassungsoptimierung sorgt für eine reibungslose und zügige Abwicklung der einzelnen individuellen Vorgänge. kfz21, das Verfahren von Praktiker*innen für Praktiker*innen, steht für schnellste Bearbeitung – auch bei sehr hohem Antragsvolumen im Bereich Flottenzulassung. Eine Vielzahl von E-Government-Funktionalitäten zeichnet kfz21 aus.

ORDNUNGSWIDRIGKEITEN

owi21

owi21 ist die Lösung für Ordnungswidrigkeiten aller Art: Ordnungsbehörden bearbeiten Vorgänge mittels elektronischer Akte für alle eingegangenen und versandten Dokumente. Außerdem sorgt owi21 für die Abfrage der Fahrzeug- und Halterdaten über ZEVIS, den Datenabgleich mit Melderegistern über XMeld oder Rechtsbehörden über XJustiz und integriert mobil erfasste Daten. Die owi21-Online-Anhörung bietet Betroffenen schließlich Einsicht in das Verfahren und die Beweismittel sowie die Möglichkeit, sich zum Tatvorwurf direkt im mehrsprachigen Internet-Portal zu äußern. Eine Online-Bezahlungsfunktion rundet das Angebot ab.

GEWERBEREGISTER

migewa21



Das Gewerbefachverfahren migewa21 bietet die detaillierte Erfassung von Gewerbemeldungen, Erlaubnissen oder Untersagungen. Ein erweiterbares Formularwesen, umfangreiche Konfigurationsoptionen und viele Standard-Schnittstellen sorgen für die nahtlose Integration der Software in die Infrastruktur von Verwaltungen jeder Größe. Auskunftsuchen, Terminüberwachungen und Wiedervorlageaufforderungen runden das breite Leistungsspektrum ab. In Kombination mit anderen E-Government-Komponenten ist migewa21 eine bewährte Informationsdatenbank für jedes Gewerbeamt.



owi21ToGo

owi21ToGo dient der mobilen Datenerfassung, insbesondere bei der Parkraumüberwachung und der Erfassung von sonstigen Ordnungswidrigkeiten. Mitarbeiter*innen erfassen Verkehrs- und sonstige Ordnungswidrigkeiten in logische Eingabemasken über ein Smartphone oder Tablet. Die erfassten Daten werden dann gesichert an owi21 übertragen. Dort erfolgt die weitere Bearbeitung der Ordnungswidrigkeitenverfahren.



Lösungen, für die ein eAkte-Client bzw. ein eAkte Basis-Modul verfügbar ist, erkennen Sie an diesem Symbol.

PERSONENSTANDSWESEN

AutiSta-Standesamtsverfahren

Das Fachverfahren AutiSta unterstützt die Standesbeamt*innen bei allen Tätigkeiten, die im Zusammenhang mit Beurkundungen zu erledigen sind und die in der Zuständigkeit des Standesamtes liegen. Über die XÖV-konforme Schnittstelle XPersonenstandsregister ist das Fachverfahren mit dem Registerverfahren ePR21 verbunden und liefert dem elektronischen Personenstandsregister alle Daten, die zur Führung der Register und zur Fortführung von Personenstandseinträgen benötigt werden. Außerdem werden in AutiSta elektronische

Mitteilungen im XÖV-Standard XPersonenstand erstellt und an andere Standesämter und Behörden versendet. Ebenso empfängt das Standesamt elektronische Mitteilungen im AutiSta-Posteingang; die elektronische Post ist hierüber bequem zu verarbeiten und zu verwalten. Seit 2007 betreibt die ekom21 das Fachverfahren AutiSta als Rechenzentrumslösung. Über 350 angeschlossene Standesämter in und außerhalb Hessens setzen bereits seit vielen Jahren AutiSta im ASP-Betrieb (Application Service Providing) ein.

ePR21



ePR21 ist das Registerverfahren der ekom21 für Kunden innerhalb und außerhalb Hessens zur Nutzung als „Datenverarbeitung im Auftrag“. Der Hintergrund: Mit dem Personenstandsgesetz (PStG) hat der Gesetzgeber die elektronische Registerführung im Standesamt gesetzlich vorgeschrieben und mit extrem hohen technischen und juristischen Anforderungen versehen. Elektronische Signatur, Unveränderbarkeit der elektronischen Urkunden, automatische Hochsicherheits- und Backup-Funktionen und vieles mehr – ePR21 garantiert die Einhaltung aller gesetzlichen Vorschriften.

ePR21 plus

Neben den elektronischen Personenstandsregistern sieht die Personenstandsverordnung (PStV) in § 22 auch die Führung elektronischer Sammelakten vor. Nach einer Verfügung in das eigentliche Personenstandsregister können die zugehörigen Sammelakten über eine separate Anwendung in einem eigenen revisionssicheren Sammelaktenregister elektronisch gespeichert und später recherchiert werden. Wird eine Beurkundung im elektronischen Personenstandsregister vorgenommen, wird automatisch für diesen Registereintrag eine Sammelakte im elektronischen Sammelaktenregister mit den relevanten Suchfeldern wie Name, Vorname und Geburtsdatum angelegt. Sammelakten und Registereinträge enthalten automatisch dieselben Sucheinträge.

XPersonenstand

Der elektronische Mitteilungsverkehr zwischen den Standesämtern sowie zwischen Standesämtern und anderen Behörden hat im Datenaustauschformat XPersonenstand zu erfolgen. Außerdem ist für den bundesweiten, rechtskonformen Austausch von elektronischen standesamtlichen Daten das Übertragungsprotokoll OSCI-Transport zugrunde zu legen. Die ekom21 dient hierbei als Clearingstellenbetreiber für Hessen: Sie übernimmt den sicheren Datentransport und sorgt für Zustellung sowie Unveränderbarkeit der Daten.

civento-Standesamtsportal

Das Standesamtsportal ermöglicht es verschiedenen Zielgruppen, Services des Standesamts online in Anspruch zu nehmen. Bürger*innen können darüber Personenstandsurkunden (wie Geburts- und Sterbeurkunden, Ehe- oder Lebenspartnerschaftsurkunden beantragen und Eheschließungen voranmelden; Krankenhäuser oder Bestatter können Geburten oder Sterbefälle ebenfalls melden. Alle Daten werden bequem über eine Schnittstelle an das Standesamtsverfahren AutiSta übermittelt.



**Persönliche Ansprechpartner*innen
und Kontakte zu weiteren Leistungen**
finden Sie auf der Rückseite der Broschüre.

STRASSENVERKEHRSGENEHMIGUNGEN

svg21 / VIATO G

Mit svg21 können Verwaltungen Ausnahmegenehmigungen von den Vorschriften der Straßenverkehrs-Ordnung erstellen, bearbeiten und steuern. Egal ob Einzelgenehmigung, Dauergenehmigung, Schwertransport oder Behinderten-Parkplatz – mit svg21 haben Verwaltungen alles im Griff. Die Anwendung bringt eine integrierte Textverarbeitung mit, ist leicht zu bedienen und benötigt als Cloud-Anwendung lediglich einen Browser zur Nutzung.

WASSERGEFÄHRDENDE STOFFE

wgs21



Das Verfahren wgs21 unterstützt die Umweltverwaltung dabei, Anlagen mit wassergefährdenden Stoffen entsprechend den Vorschriften regelmäßig zu überprüfen und festgestellte Mängel beseitigen zu lassen. Neben der Stammdatenverwaltung, Auswertungen und Vorgangsbearbeitung inklusive Terminkalender bietet wgs21 Schnittstellen zu grafischen Informationssystemen und Büro-Anwendungen sowie zu Dokumentenmanagementsystemen (DMS).

FISCHEREISCHEIN

fis21

Mit dem Fachverfahren fis21 lassen sich Fischereischeine vom Antrag bis zur Erteilung bequem erfassen und verwalten. Im Anschluss können die fertigen Fischereischeine direkt bedruckt werden. Ergänzt wird fis21 um weitere Funktionen, u.a. Verlängerung, Ersatzausstellung oder Entzug von Fischereischeinen.

PARKRAUMMANAGEMENT

prm21 / VIATO P

Die Lösung prm21 erlaubt Verwaltungen ein effizientes Parkraummanagement mit der Erfassung von Parkständen und Beschilderungen und umfangreichen Auswertungsmöglichkeiten, z. B. zu den Umsätzen der Parkscheinautomaten, nach Straßen oder Zeiträumen. Auch die Personaleinsatzplanung lässt sich mit prm21 optimieren. Das Verfahren bietet eine intuitive Bedienung und ist auch per App für eine mobile Nutzung verfügbar.

BEHÖRDLICHES ERMITTLUNGSVERFAHREN

bev21

Das behördliche Ermittlungsverfahren bev21 bietet in unterschiedlichsten fachlichen Zusammenhängen die Möglichkeit, Maßnahmen und Ermittlungsschritte zu planen, zu protokollieren und die damit verbundenen Fristen zu überwachen. Dabei kann bev21 zum einen für alle anschriftenbezogenen Klärungsfälle rund um die allgemeinen melderechtlichen Verpflichtungen von Bürger*innen eingesetzt werden. Zum anderen kann das Fachverfahren auch für Ausweisangelegenheiten (z. B. Ausweisbefreiung vor Ort), Nachlassangelegenheiten (Sicherstellung des Nachlasses), Verkehrsordnungswidrigkeiten (Fahrerermittlung) und Suchvermerke genutzt werden.



Lösungen, für die ein eAkte-Client bzw. ein eAkte Basis-Modul verfügbar ist, erkennen Sie an diesem Symbol.

Personalwesen

Der demografische Wandel macht auch vor öffentlichen Verwaltungen nicht halt. Qualifizierte und motivierte Mitarbeiter*innen sind ein wichtiger Erfolgsfaktor in den Kommunen – ebenso wie ein voll umfassendes und effizientes Personalwesen.

Damit sich Personalprofis auf ihre Kernaufgaben konzentrieren können, brauchen sie modernste Lösungen. Wir sorgen dafür!





PERSONALWESEN

Unsere Lösungen

PERSONALMANAGEMENT

P&I LogaAll-in

P&I LogaAll-in ist die digitale Multifunktionslösung für alle HR-Bereiche. Hoch performant, intuitiv und nutzerfreundlich präsentiert sich P&I LogaAll-in, welches durch seinen ganzheitlichen Ansatz einen vollumfänglichen Service auf einer Plattform ermöglicht. Alle Module sind miteinander vernetzt, sodass Eingaben in Echtzeit systemübergreifend übernommen werden und abrufbar sind. Für Sie als Anwender*in bedeutet dies eine enorme Erleichterung bei der täglichen Bearbeitung anfallender Aufgaben. Dank der vollvernetzten Module lassen sich sämtliche digitale und strategische HR-Aufgaben unkompliziert und schnell lösen. Alle Funktionen sind auch über mobile Devices verfügbar.

... mit den folgenden Modulen:

Lohn- und Gehaltsabrechnung



Das Modul bietet eine umfassende Lösung für die monatliche Berechnung der Löhne, Gehälter und Versorgungsbezüge. Neben den Standardfunktionen einer modernen Personalabrechnung berücksichtigen die speziell für den öffentlichen Dienst zugeschnittenen Module die branchenspezifischen Zusatzfunktionen der Besoldungsordnungen des TVöD, TV-V, TV-Hessen, TV-Ärzte und weiterer angelehnter Tarife.

Stellenplan/Organisationsmanagement

Dieses Modul unterstützt das Management von Stellen, hilft bei der Planung und visualisiert freie und besetzte Stellen. Stellenpläne lassen sich auch nach der Hessi-schen Gemeindeordnung (HGO) jederzeit mühelos erstellen.

Personalakte



Die digitale Personalakte ist integrierter Bestandteil von P&I LogaAll-In. Während im P&I LOGA Archiv von LOGA erzeugte Dokumente zu finden sind (z. B. Gehaltsabrechnung, Lohnsteuerbescheinigung usw.) können in der digitalen Personalakte auch externe Dokumente abgelegt werden. Die Dokumente in der Akte bekommen eine Art und unterhalb der Art eine Dokumentenkategorie zugeordnet. Über die Suchfunktion können diese Kriterien personenbezogen ausgewählt werden, um z. B. Dokumente schnell zu finden. Während Art und Kategorie nur aus einer individuell definierten Liste ausgewählt werden können, kann der Dokumentenname frei vergeben werden. Den Dokumenten wird systemseitig ein Ablagedatum mitgegeben. Unabhängig davon kann aber auch ein „gültig ab“- und „gültig bis“-Datum mitgegeben werden, z. B. bei bestimmten befristeten Zertifikaten oder Abmahnungen. Innerhalb der Personalakte können Wiedervorlagen erstellt werden, die dann im Digitalen Assistenten zur Bearbeitung angezeigt werden. Verschiedene Dokumente aus der Personalakte können zudem im Dashboard für die Mitarbeitenden sichtbar gemacht werden.





**Persönliche Ansprechpartner*innen
und Kontakte zu weiteren Leistungen**
finden Sie auf der Rückseite der Broschüre.

Reisekostenabrechnung*

Die Reisekostenabrechnung berücksichtigt alle geltenden gesetzlichen Regelwerke und innerbetriebliche Reisekostenrichtlinien. Die gesetzlich festgelegten Höchstgrenzen und firmeninternen Erstattungen sind in Tabellen hinterlegt, die bei der Berechnung automatisch herangezogen werden.

Zeitwirtschaft*

Arbeitszeitverkürzung und -flexibilisierung sowie Kostenreduzierung bei gleichzeitig steigender Produktivität erfordern den Einsatz flexibler und standardisierter Zeitwirtschaftssysteme, die Zeiterfassung und -abrechnung in einem System konsolidieren. Das Modul "Zeitwirtschaft" deckt die gängigen tariflichen und gesetzlichen Rahmenbedingungen der Arbeitszeit ab. Abweichende oder verfeinerte innerbetriebliche Modelle sind problemlos integrierbar.

Dashboard*

Als Frontend der Zeitwirtschaft bindet das LOGA³ Dashboard Führungskräfte und Mitarbeitende individuell und umfassend in die täglichen personalwirtschaftlichen Prozesse ein. Über das webbasierte Dashboard können allen Beteiligten die für sie relevanten Informationen und Services zur Verfügung gestellt werden. So können z. B. Urlaubs- und Zeitwirtschaftsanträge gestellt und genehmigt, Zeitdaten eingesehen und Zeitbuchungen erfasst werden. Außerdem stehen auf Wunsch digitale Entgeltnachweise, Bescheinigungen und eine Übersicht über die wichtigsten Personengrunddaten online zur Verfügung.

Betriebliches Eingliederungsmanagement

P&I LOGA BEM bietet eine Abfragefunktion, die alle Mitarbeiter*innen ermittelt, die für ein BEM-Angebot in Frage kommen. Darüber hinaus erlaubt P&I LOGA BEM jede durchgeführte Maßnahme und die daran beteiligten Personen, Instanzen und entstandenen Kosten zu dokumentieren, darzustellen und auszuwerten.

Auswertungsgenerator/WebScout

P&I LOGA Auswertungsgenerator/WebScout ist integrierter Bestandteil von LogaAll-in. Auf Basis der Daten aus der LogaAll-in Datenbank können Auswertungen erzeugt und eigene Berichte und Statistiken erstellt werden. Es stehen die gängigen Ausgabeformate .xlsx, .csv, txt, xml, html und pdf. zur Verfügung.

Als Plattform für Personalmanagement und Employee-Self-Services entlastet LOGA³ die Personalabteilung bei administrativen Aufgaben wie Antrags- und Genehmigungsverfahren, Personaleinsatzplanung, Personalentwicklung/Seminarverwaltung, Personalcontrolling, Bewerberverwaltung und Reisemanagement.

*auch als mobile App verfügbar

Talent³

Mit diesem Modul finden Sie die vorhandenen Kompetenzen und somit unentdecktes Potenzial auf Mitarbeiterebene in Ihrem Unternehmen. Erfahrungen sowie Zertifizierungen finden sich leicht und stehen somit für alle Entscheidungsprozesse sofort zur Verfügung. P&I Talent³ bietet nicht nur die Möglichkeit, fehlende Kompetenzen im Handumdrehen effizient aufzuzeigen, sondern zeigt auch flexible Maßnahmen und Trainings auf, um die Fähigkeiten der Mitarbeiter*innen zu erweitern.

Seminar³

P&I Seminar³ bietet die Möglichkeit, interne und externe Schulungen, Workshops sowie E-Learnings abzubilden und für den eigenen Personalstamm zu verwalten. Die Seminare können im Tagesablauf inkl. Unterlagen zur Vor- und Nachbereitung, Terminüberwachung, Korrespondenzen mit Teilnehmern etc. genauestens vorbereitet werden. Mitarbeiter*innen*innen können direkt über das Widget Seminar³ angemeldet oder mittels einem zu definierenden Workflow zur selbständigen Anmeldung berechtigt werden.

Bewerber³

Sämtliche Unternehmensabläufe finden mit intelligenten und smarten Tools Unterstützung und sind mit der P&I LogaAll-In Gesamtlösung voll vernetzt. Das Recruiting-Tool bietet Ihnen Unterstützung für Papier-, Online- und E-Mail-Bewerbungen. Über P&I Bewerber³ publizieren Sie mit Vorschaumöglichkeiten bequem Anzeigen auf Ihrer Homepage. Sämtliche Bewerberdaten, inklusive der Kommunikation und Anlage, lassen sich bei Einstellung sofort in die digitale Personalakte übernehmen. Zudem ist das Einfordern eines Personalbogens bei Neueinstellungen komfortabel im System zu steuern.

Doku³

Mit diesem Modul können aus allen P&I LOGA³ Modulen sowie aus der Personalsachbearbeitung im Loga WebClient heraus Dokumente erzeugt und flexible Funktionen zur Verwaltung von Korrespondenzen bereitgestellt werden. Während des Erstellungsprozesses wird der Anwender vom Anfang bis zum Ende durch einen dynamischen Dialog geführt, mit dem es möglich ist definierte Variablen und Textblöcke in einem Dokument zu ergänzen, verändern und auch zu entfernen.

Für die Kontrolle und einen generellen Überblick des zu erzeugenden Dokuments wird jederzeit während des Durchlaufens des definierten Prozesses eine Live-Vorschau angezeigt. Ein finales Dokument, erzeugt aus dem P&I Doku³, kann als pdf-Datei heruntergeladen, maschinell als E-Mail verschickt, als Auslöser eines Mitzeichnungsverfahrens verwendet, in die Personalakte archiviert oder auch als Attachment an die LOGA³ Logiken übergeben werden.



**Persönliche Ansprechpartner*innen
und Kontakte zu weiteren Leistungen**
finden Sie auf der Rückseite der Broschüre.

Data Mining

P&I Data Mining stellt einen wesentlichen Bestandteil der intelligent vernetzten Plattform der P&I AG dar. P&I Data Mining erweitert alle P&I-Softwareprodukte – also auch die P&I-Produktfamilien P&I LOGA sowie P&I LOGA³ – um ein innovatives und intelligentes Data-Managementsystem. P&I Data Mining umfasst einerseits die erforderlichen Elemente zur Sammlung, Konsolidierung und Umwandlung von Daten – andererseits die flexible Datenbank zur Ablage der Daten. Auf Basis der P&I Plattformtechnologie P&I HRBC (Human Resource Business Connector) liefert das Modul "P&I DataMining" eine sehr komfortable und schnelle Möglichkeit, die Daten der P&I LOGA Datenbank unter Berücksichtigung der individuellen Berechtigungen zu analysieren.

Personalkostenhochrechnung

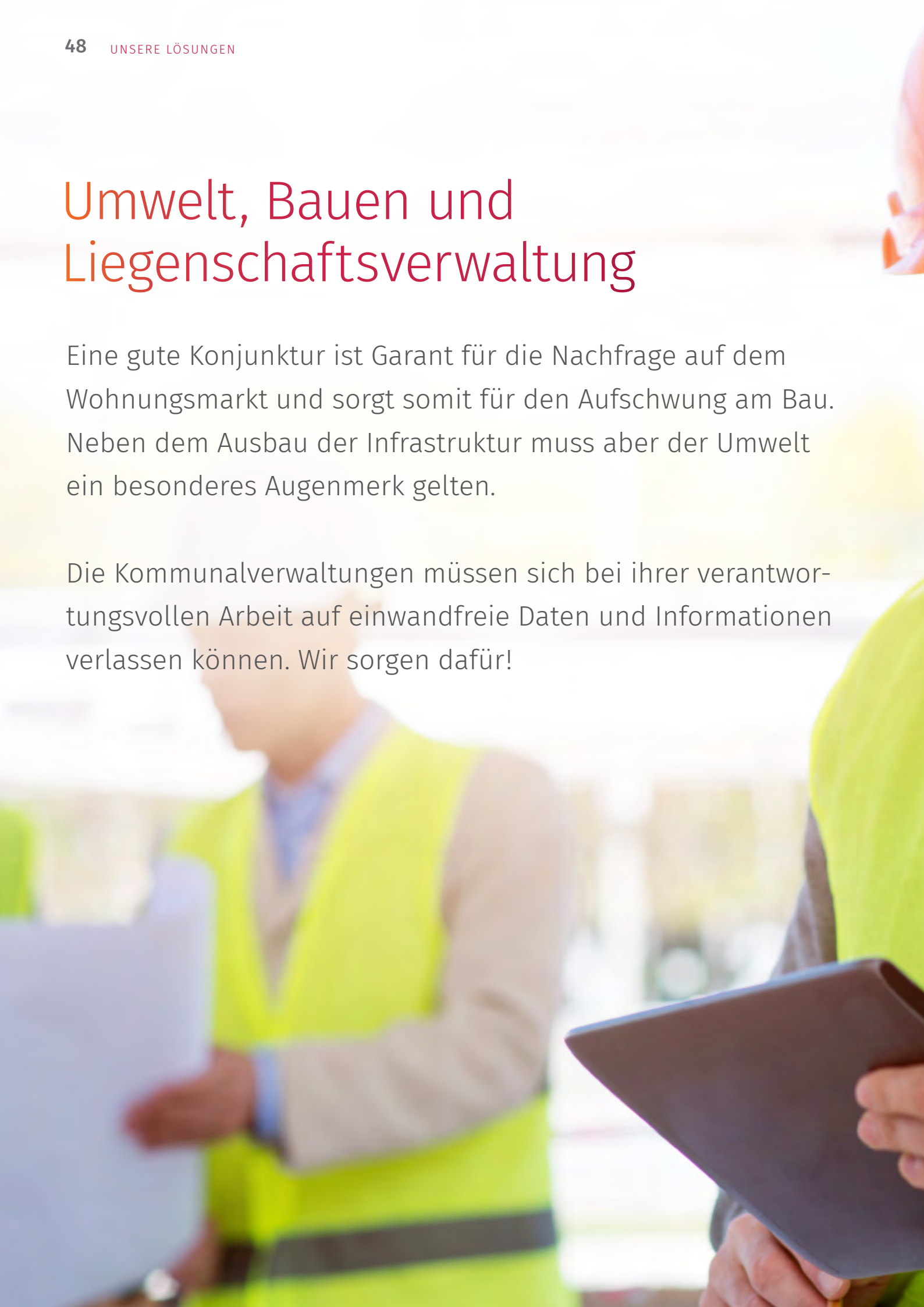
Dieses Modul unterstützt HR-Expert*innen bei der Personalkosten-Planung auf Basis von Soll-Daten sowie Ist-Daten. Besonders praktisch: Interne Einflüsse wie die Einstellungen oder das Ausscheiden von Mitarbeiter*innen, aber auch externe Faktoren wie Tarifierhöhungen oder neue gesetzliche Vorgaben lassen sich simulieren. Das ist maximale Unterstützung für Entscheidungen zugunsten der Mitarbeiter*innen.



Umwelt, Bauen und Liegenschaftsverwaltung

Eine gute Konjunktur ist Garant für die Nachfrage auf dem Wohnungsmarkt und sorgt somit für den Aufschwung am Bau. Neben dem Ausbau der Infrastruktur muss aber der Umwelt ein besonderes Augenmerk gelten.

Die Kommunalverwaltungen müssen sich bei ihrer verantwortungsvollen Arbeit auf einwandfreie Daten und Informationen verlassen können. Wir sorgen dafür!





UMWELT, BAUEN UND LIEGENSCHAFTSVERWALTUNG

Unsere Lösungen

BAUHOF/ KOMMUNALE BETRIEBE/ LUGM
REGIE 68

Mit REGIE 68 erfassen und managen Betriebsteile wie Kämmerei, Bauhof oder Personalamt betriebliche Ressourcen, Leistungen und Kosten für die Kosten- und Leistungsrechnung. Das Komplettpaket sichert ein Höchstmaß an Informationsbreite und -tiefe für Steuerung und Controlling. Neben Desktop und optionalen Erfassungssystemen wie Scanner ist auch die mobile Beleg- und Datenerfassung möglich.

Infoma Liegenschafts- und Gebäudemanagement (LuGM)

Mit der GEFMA-zertifizierten Lösung Liegenschaft - und Gebäudemanagement, kurz LuGM, profitieren Kommunen von einer prozessorientierten Software für alle Aufgaben im kommunalen Facility Management. Ob Kostentransparenz, Energie-Management, Projektkosten-Kontrolle oder präzise Auswertungen – im Rahmen der kommunalen Betreiberverantwortung wird technisch, infrastrukturell und kaufmännisch viel gefordert. LuGM aus der Produktfamilie Infoma ist eine modular aufgebaute Software, die den steigenden Anforderungen im kommunalen Liegenschaft - und Gebäudemanagement gerecht wird.

Infoma Kommunale Betriebe

Bisher zeit- und arbeitsaufwändige betriebliche Prozesse durch Automatisierung vereinfachen, reduzieren und damit die wirtschaftliche Leistungsfähigkeit erhöhen – das ermöglicht die flexible Softwarelösung Kommunale Betriebe von Infoma. Sie bildet vollständig die betrieblichen Abläufe ab, unabhängig von Art und Rechtsform des Kommunalbetriebs. Komfortabel, anwendergerecht und zukunft sicher..

LEERSTANDSMANAGEMENT
Digitales Leerstandsmanagement

Das digitale Leerstandsmanagement unterstützt Kommunen bei der Erfassung und Verwaltung von Wohn- und Gewerbeleerständen. Eine Übersicht über die örtlichen Leerstände kann mit Hilfe eines Leerstandskatasters über eine kartenbasierte Darstellung abgebildet werden. Leerstände können auch über ein eigenes kommunales Immobilienportal proaktiv vermarktet und auf der eigenen Website von Kommunen eingebunden werden. Bürger*innen und Eigentümer*innen haben zudem die Möglichkeit, Kommunen mit Hilfe eines Leerstandsmelders rechtzeitig über (drohenden) Leerstand zu informieren.

GEOGRAFISCHE INFORMATIONSSYSTEME
INGRADA

Das kommunale Geografische Informationssystem (GIS) INGRADA bietet Verwaltungen, Versorgungsunternehmen, Ingenieurbüros und Betrieben umfangreiche Werkzeuge zur Datenerfassung, -aufbereitung und -auswertung. Standardisierte Applikationen ermöglichen die fachübergreifende Verwaltung von Geoinformationen aus den Bereichen Ver- und Entsorgung, Stadtverwaltung, Stadtplanung, Liegenschaften, Infrastrukturvermögen, Verkehr und Umwelt. Offene Schnittstellen und Anbindungen garantieren einen unkomplizierten Datenaustausch mit externen Verfahren. INGRADA ermöglicht die Auswertung, Erfassung und Fortführung der Bestandsdaten unternehmensweit im Intranet oder über das Internet schnell und sicher im vertrauten Webbrowser.

INGRADA mobile

INGRADA mobile macht Geoinformationen im Außendienst verfügbar. Flurstücksinformationen und Eigentümerdaten abrufen, Bestandsdaten von Bäumen und Grünflächen direkt vor Ort prüfen, Betriebszustände von Wasserhydranten und Gasleitungen anzeigen oder Flächen und Entfernungen messen: Mit der intuitiven Bedienungs Oberfläche von INGRADA mobile stehen auch ungeübten Anwender*innen sämtliche Informationen des Geoinformationssystems jederzeit und überall zur Verfügung.



**Persönliche Ansprechpartner*innen
und Kontakte zu weiteren Leistungen**
finden Sie auf der Rückseite der Broschüre.

INGRADA online

Raumbezogene Informationen bereitstellen und auswerten: Kommunen und Landkreise stellen mit INGRADA online ihren Bürger*innen und Unternehmen Geoinformationen in einer modernen und einfach bedienbaren Benutzeroberfläche online zur Verfügung. Bauplätze, Bebauungspläne, Baumbestände, Glascontainer, Kindertagesstätten oder Schulen werden mit den Online-Kartendiensten überlagert. Die Bürger*innen erhalten Zugang zu interaktiven Stadtplänen mit

Informationen aus den Bereichen öffentliche Einrichtungen, Kultur und Freizeit, Bauleitplanung und vielen anderen kommunalen Themen. Zusätzliche Funktionen wie die nahtlose Integration von interaktiven Karten in den eigenen Internetauftritt, das Einbinden von Online-Kartendiensten (z. B. OpenStreetMap, GoogleMaps) und beliebiger Informationen der Geoportale als WMS-Dienst bieten weitere Anwendungsmöglichkeiten von INGRADA online.

Anregungs- und Ereignismanagement (AEM)

AEM ist eine interaktive Beschwerde- und Anregungsmanagement-Software für Kommunen. Hier können sich Bürger*innen aktiv an der Verbesserung der öffentlichen Infrastruktur beteiligen, indem sie auf Mängel wie zum Beispiel klappernde Kanaldeckel oder illegale Müllablage oder aber Ideen und Verbesserungsvorschläge für ihre Gemeinde hinweisen. Darüber hinaus können verwaltungsinterne Abläufe und Vorgänge optimiert werden – von der offenen Kommunikation mit den Bürger*innen bis hin zur Dokumentation von Spielplatzkontrollen und Straßenlaternen. Mit der AEM-App können Sie in wenigen Schritten Ideen, Verbesserungsvorschläge oder Mängel mobil, schnell und einfach melden.

Hat Ihre Stadt oder Gemeinde AEM im Einsatz, geht die Meldung direkt an den zuständigen Sachbearbeiter. Durch die integrierte Prozessverfolgung können Sie den Bearbeitungsstatus ihrer Meldung nachverfolgen. Mit der INGRADA Applikation AEM werden alle eingegangenen Meldungen in der kommunalen Verwaltung bearbeitet. Interne Abläufe in der Verwaltung sowie die transparente Kommunikation mit den Bürger*innen werden dadurch optimiert. Die Bürger*innen werden automatisch per E-Mail über alle Änderungen des Bearbeitungsstatus informiert.

INGRADA Vorgangsmanagement

INGRADA Vorgangsmanagement ermöglicht die mobile Erfassung, Dokumentation und Auswertung von individuellen Kontrollen, Wartungsarbeiten oder Sichtprüfungen. Damit ermöglicht INGRADA Vorgangsmanager die Digitalisierung kommunaler Vorgänge sowohl zur Auswertung im GIS als auch zur mobilen Bearbeitung vor Ort. Neben der INGRADA-Applikation zum Konfigurieren individueller Vorgangsarten ermöglicht eine App die mobile Erfassung und Verwaltung von Vorgängen auf

Ihrem Tablet oder Smartphone. Den Einsatzbereichen von INGRADA Vorgangsmanagement sind durch die flexible Gestaltung der Erfassungsformulare keine Grenzen gesetzt: Hydrantenprüfungen, Straßenbegehungen, Spielgerätekontrollen, Grünflächen- und Landschaftspflegemaßnahmen, Bauwerkskontrollen, Dokumentieren von Maßnahmen sowie Positionsbestimmung neuer Objekte lassen sich mit dem INGRADA Vorgangsmanager schnell und effizient planen und durchführen.

FRIEDHOFSVERFAHREN

efi21

efi21 bietet der Friedhofsverwaltung alle nötigen Funktionalitäten und damit Effizienz für die tägliche Arbeit: Das Verfahren berücksichtigt Gebühren, Grabarten, Nutzungsrechte und Ruhefristen. Neben der chronologischen Erfassung aller Vorgänge zu Grabstätten und anderen praktischen Funktionen erleichtert besonders der integrierte Vorgangsassistent die Arbeit. Das Friedhofsinformationssystem ist komfortabel in der Bedienung und schnell zu erlernen.

LIEGENSCHAFTSVERWALTUNG

webFLUR

webFLUR ist ein Liegenschafts-Informationssystem für Kommunalverwaltungen, das Flurstücke und zugehörige Eigentumsverhältnisse gemäß den amtlichen Vorgaben verknüpft und grafisch darstellt. Grundlage sind ALKIS-Daten der Hessischen Verwaltung für Bodenmanagement und Geoinformation (HVBG). Mit der Cloud-Lösung lassen sich zudem Grundstücks- und Hausakten digital verwalten und bearbeiten.

KOMMUNALE BEITRAGSERHEBUNG

KKG – Kostenrechnung für die kommunale Gebietsentwicklung

Das Verfahren KKG – Kostenrechnung für die kommunale Gebietsentwicklung vereinfacht die kommunale Beitragserhebung in zahlreichen Fällen und automatisiert diese – etwa bei Erschließungsbeiträgen für Verkehrswege oder Grünanlagen, bei Ausgleichsabgaben infolge von Erschließungsmaßnahmen, bei Straßenbaubeiträgen, aber auch für einmalige und wiederkehrende Beitragserhebungen oder Verbandsumlagen für die Instandhaltung von Gewässern und viele Anwendungen mehr.

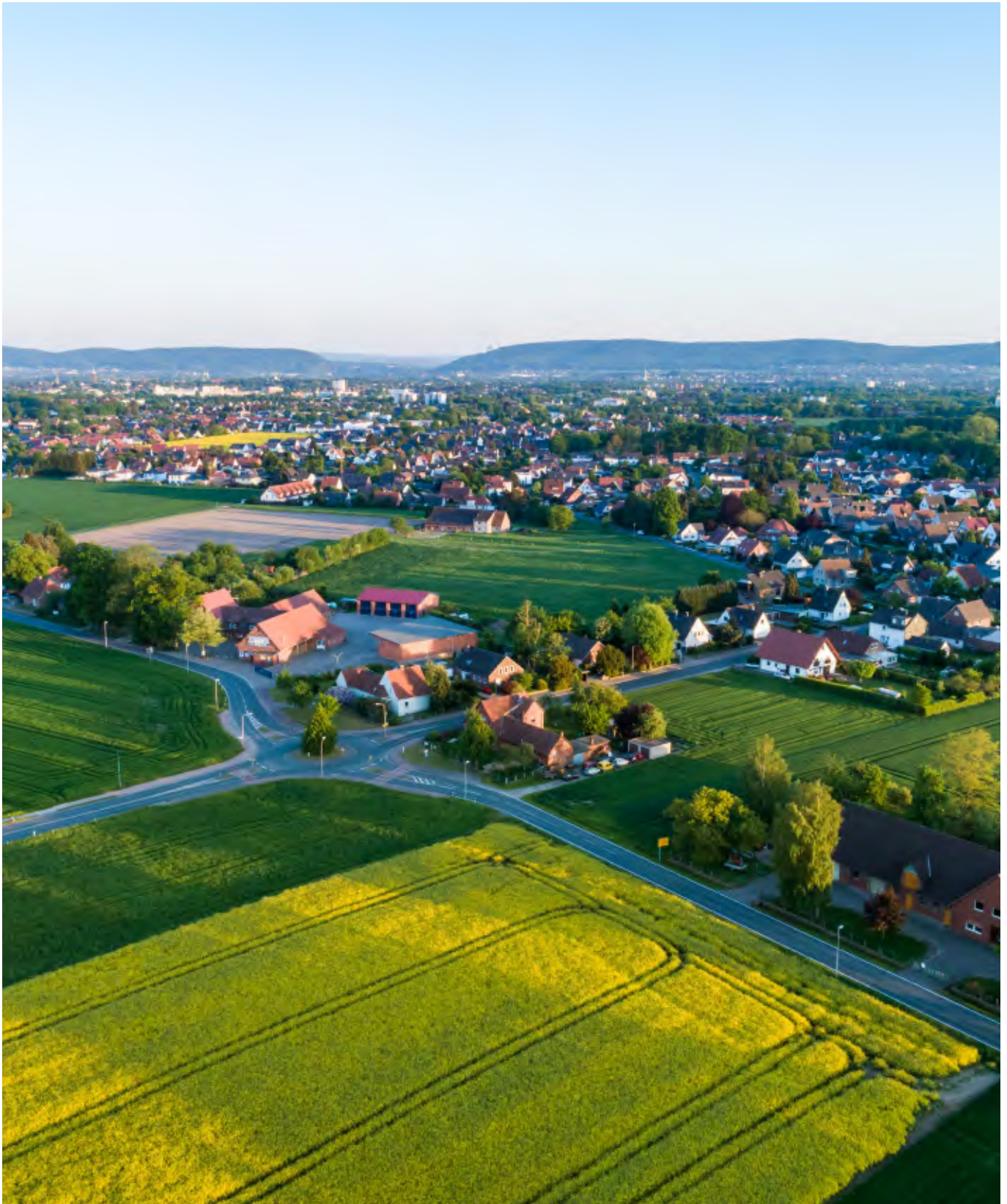
FUNDBÜRO

fund21

fund21 unterstützt Kommunen bei der Fundsachenverwaltung, indem es Fundbüros, andere Fundservice-Stellen und Bürger*innen vernetzt. Fundsachen finden bundesweit Eingang in eine zentrale Datenbank, was Finden und Verwaltung deutlich vereinfacht. Ohne Mehraufwand bieten Kommunen so optimalen Fundservice – offline oder im eigenen Internet-Portal, immer aktuell und flächendeckend durch den fund21-Verbund.



**Persönliche Ansprechpartner*innen
und Kontakte zu weiteren Leistungen**
finden Sie auf der Rückseite der Broschüre.



Unsere Unternehmensbereiche

Eine effizient aufgestellte Organisation ist die Voraussetzung für flexible Abläufe, schnelle Kommunikationswege und ein einheitliches Vorgehen, um ein Höchstmaß an Kundenzufriedenheit zu erzielen.

In der ekom21 ist alles darauf ausgerichtet, Sie optimal zu unterstützen und Ihnen eine ausgereifte Informationstechnologie zu bieten, damit Sie sich auf Ihre Kernaufgaben konzentrieren können. Wir sorgen dafür!



IT-Operations

→ 56



Stabstellen

→ 76



Kunden- und Produktmanagement

→ 60



Zentrale Dienste

→ 74



Finanz- und Rechnungswesen

→ 64



Vertrieb/ Marketing

→ 72



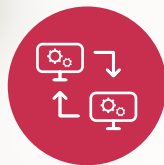
Software-Entwicklung

→ 66



Digitalisierung

→ 68





IT-Operations

*„Zusammenkommen ist ein Beginn,
Zusammenbleiben ein Fortschritt,
Zusammenarbeiten ein Erfolg.“*

Henry Ford

» **Produktion** — Wir haben die Power.

Wir sind die Triebfeder der ekom21 und stellen neben einer leistungsstarken Hardware und unserem Know-how auch eine effiziente Infrastruktur für alle zentral betreuten Systeme bereit, immer unter Berücksichtigung und Einhaltung der individuellen Servicevereinbarungen. Wir betreiben Vorsorge und beschäftigen uns maßgeblich mit der ordnungsgemäßen Funktion der zentralen Netz-, Security- und IPT-Infrastruktur der ekom21.

» **Print-Services** — Wir erzeugen den Druck.

Wir erstellen für unsere Kunden Druckerzeugnisse – und zwar im hauseigenen Druckzentrum. Unser Full-Service-Angebot beinhaltet Individual- und Massendruck in Schwarz-Weiß und in Farbe, Nachbereitung, Kuvertierung und Versand.

» **IT-Services** — Wir machen es möglich.

Wir sind die zentrale Anlaufstelle, wenn es um die Schaffung und Bereitstellung komplexer lokaler Infrastrukturen, Dienstleistungen, zentraler Services sowie unserer hochverfügbaren Netzverbindung WAN21 geht. Das Leistungsangebot ist umfassend: von der Beratung, Planung, Koordination und Umsetzung von komplexen IT-Projekten bis hin zum On-Site-Service und Support.

» **IT-Governance** — Wir stehen für Strategie.

Wir optimieren all das, was für die Gewährleistung des optimalen technischen Betriebes der ekom21 notwendig ist. Dazu erarbeiten wir Methoden, Standards und Richtlinien, die ständig weiterentwickelt werden. Wir prüfen alle grundlegenden Änderungen der bestehenden Infrastruktur im technischen Betrieb. Daneben begleiten wir die Entwicklung neuer Services und betreiben das Identity Management inklusive Registrierung.

» **Command Center** — Wir haben den Überblick.

Wir behalten als Leitzentrale den Überblick. Im Command Center werden rund um die Uhr Informationen aller IT-Anwendungen und der Infrastruktur der ekom21 gesammelt, ausgewertet und eventuell notwendige Maßnahmen koordiniert. Störungen können zeitnah identifiziert und umgehend behoben werden, sodass ein reibungsloser Betrieb sichergestellt ist.

» **IT-Sicherheit** — Wir stehen für Sicherheit.

Wir sind der Ansprechpartner für alle Fragen rund um die IT-Sicherheit. Neben den operativen IT-Sicherheitsmaßnahmen erarbeiten wir mit den Fachbereichen Sicherheitskonzepte und Umsetzungsvorschläge. Somit wird die Informationssicherheit der ekom21 noch besser gegenüber aktuellen und zukünftigen Bedrohungen geschützt.

» **IT-Produkte** — Wir beschaffen für Sie Hard- und Software.

Wir sind der Ansprechpartner der hessischen Kommunen bei der Hardware- und Softwarebeschaffung. Dank unserer europaweiten und nationalen Ausschreibungen decken wir das gesamte Spektrum rund um den kommunalen IT-Arbeitsplatz ab. Dies ermöglicht es uns, unseren Kunden maßgeschneiderte Angebote mit attraktiver Preisgestaltung anzubieten.

» **Stabsstelle Projektmanagement Office** — Projekte sind unsere Leidenschaft.

Als zentrale Stelle für das Projektmanagement in der ekom21 unterstützen wir in allen Phasen eines Projektlebenszyklus. Von der Initiierung bis zum Abschluss. Mit unserem Projektmanagement-Standard bringen wir Struktur, dank unserer Begeisterung finden wir immer eine passende Lösung.

» **Stabsstelle Qualitätsmanagement** — Wir stehen für Qualität.

Wir unterstützen intern in allen Belangen der Aufgabenbereiche Qualitäts- und Wissensmanagement. Die Schwerpunkte liegen dabei in der Planung, Umsetzung, Dokumentation und Auditierung der Qualitätsstandards gemäß DIN ISO 9001 im Unternehmensbereich.





Kunden- und Produktmanagement

*„Wer auf andere Leute wirken will,
der muss erst einmal in ihrer Sprache
mit ihnen reden.“*

Kurt Tucholsky

» **Kundenservice** — Wir sind immer für unsere Kunden im Einsatz.

Wir sind die zentrale Anlaufstelle bei allen Fragen rund um die Verfahren der ekom21 und deren Technik. Wir unterstützen bei den Verfahrenszugängen sowie fachlichen Aufgaben in enger Zusammenarbeit mit den Kundenberater*innenn und Produktspezialist*innen. Wir betreiben die Geschäftsstelle für IVENA eHealth Hessen und sorgen somit für eine optimale Verbindung zwischen Rettungsdiensten, Krankenhäusern und Leitstellen.

» **Personalwesen** — Wir sorgen für Ihr Personal.

Wir kümmern uns um Ihr Personalmanagement mit P&I LogaAll-in. Unsere jahrzehntelangen Erfahrungen sichern Ihnen die schnelle und effiziente Erledigung der personalwirtschaftlichen Aufgaben in Ihrer Organisation. Dafür bürgt unser Status als einer der führenden Anbieter personalwirtschaftlicher Software in Deutschland – und unsere Kompetenz als IT-Dienstleister mit großer Expertise im öffentlichen Bereich. Wir stehen für hohe Qualität und umfangreiches Fachwissen.

» **Einwohnerwesen, Wahlen** — Wir kümmern uns um Ihre Einwohner(daten).

Wir sind Ihr Ansprechpartner rund um das Einwohnerwesen inklusive Datenübermittlungen, -abrufe und -weitergaben. Oberste Gebote sind dabei die Einhaltung des Bundesmeldegesetzes, der Verordnungen und des Datenschutzes. Gleiches gilt für den Bereich Wahlen und Wahlauswertungen. Abgerundet wird unser Aufgabengebiet von Lösungen für Gebührenkassen, eine Vielzahl von Online-Vorgängen rund ums Meldewesen und ein umfangreiches Dienstleistungsangebot.

» **Öffentliche Sicherheit und Ordnung** — Wir schaffen Ordnung.

Wir unterstützen Verwaltungen mit modernem Bürgerservice. Ob Bürger*innen ein Fahrzeug zulassen möchten, einen Führerschein beantragen wollen, eine Aufenthaltsgenehmigung benötigen oder ob die Ordnungsbehörde einen Bußgeldbescheid erstellen muss oder Ordnungsbeamt*innen mit owi21ToGo eine mobile Datenerfassung nutzen – wir liefern die erforderliche Software und die dazugehörigen Services. Online-Bürgerdienste wie i-Kfz, Wunschkennzeichen, Terminverwaltung und Online-Anhörung mit Bezahlungsfunktion sind selbstverständliche Bestandteile unserer Lösungen.

» **Agentursoftware, Soziales** — Wir liefern immer die richtige Software.

Wir sind der Ansprechpartner für die jeweils passende Software für vielfältige Aufgabenbereiche. Dazu gehören u. a. Lösungen für Jugend- und Sozialwesen, Standesamtswesen, Wohnungsbindung und -vermittlung sowie die Fehlbelegungsabgabe, Gewerbeamt, Sitzungsdienst, Fundbüro, Friedhofs- und Liegenschaftverwaltung und weitere Anwendungsfelder. Unsere Aufgaben sind das Produktmanagement der einzelnen Verfahren sowie die Kundenbetreuung.

» **Stabsstelle Kunden- und Produktmanagement** — Wir erledigen Sonderaufträge.

Wir unterstützen die Leitung des Unternehmensbereichs bei der Erfüllung ihrer Aufgaben, realisieren Sonderprojekte und identifizieren Zukunftsthemen von strategischer Bedeutung für die Verfahren des Bereichs.

» **Stabsstelle Controlling** — Wir rechnen nach.

Wir kümmern uns darum, dass die Zahlen bei den vielfältigen Verfahren, die der Unternehmensbereich betreut, stimmen.





Finanz- und Rechnungswesen

„Probleme kann man niemals mit derselben Denkweise lösen, durch die sie entstanden sind.“

Albert Einstein

» **Infoma Support** — Wir sind bei Fragen immer für Sie da.

Wir erstellen Schulungsunterlagen, Newsletter, Update- und Versionsbeschreibungen und pflegen unseren Kundenbereich auf unserer Internetseite. Bei allen Fragen rund um das tägliche Geschäft sind wir gerne für Sie da

» **Infoma Produktmanagement** — Wir vereinen Strategie und Kreativität.

Uns obliegt die strategische Verantwortung für die Gesamtlösung Infoma – von der Planung über die Vermarktung bis hin zur Ausmusterung von Produkten. Wir arbeiten eng mit den anderen Unternehmensbereichen zusammen. Unsere Hauptaufgaben sind die Begleitung der Produktentwicklung beim Softwarehersteller hinsichtlich der Anforderungen unserer Kunden, die Vorbereitung und Durchführung der Markteinführung, die laufende Marktbeobachtung und die Versorgung des Unternehmensbereiches Vertrieb/Marketing mit den entsprechenden Informationen zu unseren Lösungen.

» **Infoma Steuern und Abgaben** — Wir kümmern uns um Ihre Finanzen.

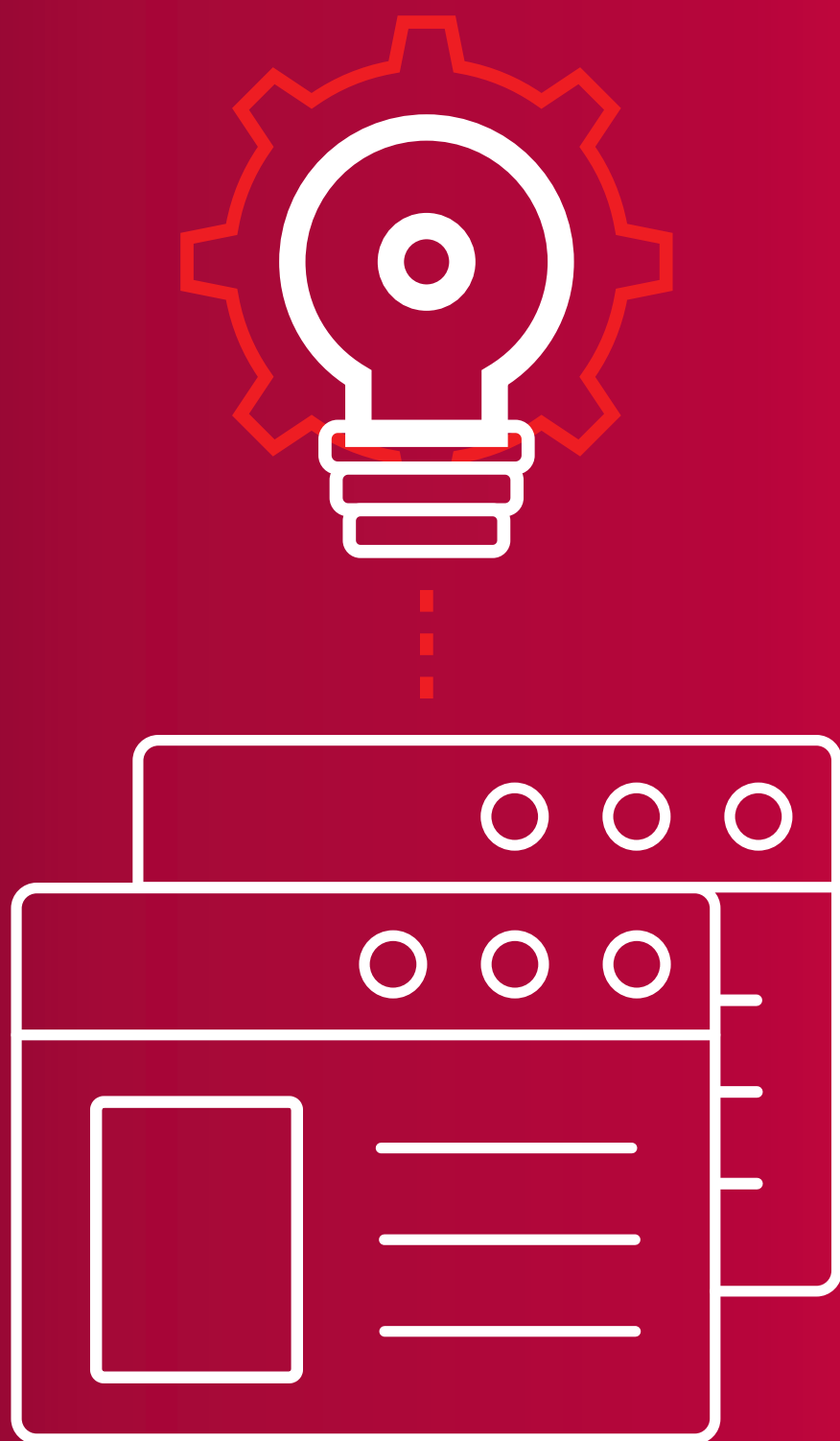
Wir kümmern uns um die Einnahmen aus Steuern, Gebühren und Abgaben, damit Ihre Liquidität stimmt. Die Jahres-Sollstellungen erledigen wir für Sie nach Ihren Vorgaben und schaffen die Grundlage für Ihre Finanzplanung.

» **Infoma Innovation, Technik und Consulting** — Wir beraten Sie und sorgen für den sicheren Betrieb.

Wir stellen sicher, dass die Lösungen produktiv zur Verfügung stehen und der Betrieb stetig optimiert wird. Zudem kümmern wir uns um Updates und neue Versionen. Mit unserem Team beraten wir Sie rund um das Finanzwesen, z. B. bei der Einführung bzw. Optimierung einer Kosten- und Leistungsrechnung und bei den Themen Rechnungsworkflow, E-Rechnung, E-Akte und dauerhafte Langzeitspeicherung.

» **Stab Finanzwesen und Controlling** — Wir koordinieren und steuern.

Wir sind der zentrale Ansprechpartner für das Finanzwesen. Wir sind die Controller und managen die Zahlen und Preise.



Software-Entwicklung

„Die einfachste Art, die Zukunft vorherzusagen, ist sie zu implementieren.“

David Heinemeier Hansson

» **Qualitätssicherung** — Wir sind einen Schritt voraus.

Software muss jahrelang funktionsfähig und praktisch sein. Dafür sorgen wir, indem wir Ihre Anwendung von morgen schon heute testen. Mit Beratung und Durchführung ausgewählter Qualitätssicherungsmaßnahmen unterstützen wir die aktuellen Projekte. Hierzu bringen die erfahrenen QS-Mitarbeiter*innen die Teststrategien, Standards und Best-Practices ein.

Wir sind am Puls der Zeit und sorgen für neue Ideen. Durch die enge Zusammenarbeit mit Entwickler*innen und Kundenberater*innen schaffen wir Qualität – von Anfang an – für Ihre Zukunft.

» **Lösungen** — Wir haben die Lösung.

Mit unserer Erfahrung und dem Know-how in aktuellen Technologien entwickeln wir Lösungen für Ihre täglichen Aufgabenstellungen: Wir vereinfachen Anwendungen mittels stetiger Innovationen und steigern den Nutzen durch starke Vernetzung und Integration. Unser Ziel: innovative Lösungen für moderne Rechenzentren in Verbindung mit zufriedenen Kunden.

» **Services** — Wir stehen für Standardisierung und Effizienzsteigerung.

Moderne Software braucht mehr als eine zeitgemäße und funktionale Benutzeroberfläche. Fast unsichtbar eingebunden bieten wir Ihren Fachverfahren und Bürgerdiensten benutzer- und bürgerfreundliche Services. Profitieren Sie von schlanken, prozessoptimierten Service-Lösungen zu Mehrwertdiensten wie Online-Bezahlung, eID-Funktion, Registerauskünften und OSCI-Nachrichtenversand.



Digitalisierung

„Die Digitalisierung braucht den Menschen nicht, sie erweitert vielmehr seine Möglichkeiten.“

Peter Bartels

» **Competence Center** — Wir sichern Qualität.

Wir stellen sicher, dass neue Versionen unserer Produkte der gewohnten Qualität entsprechen und schaffen Schnittstellen zu anderen Fachverfahren. Mit dem Anforderungs- und Releasemanagement sowie Qualitätsmanagement und -sicherung betreuen wir Lösungen wie cívto, das OZG-Dashboard, die Prozessbibliothek, die eAkte, cms21, esina21 und viele mehr. Gleichzeitig bündeln wir die Prozessdesignkompetenz.

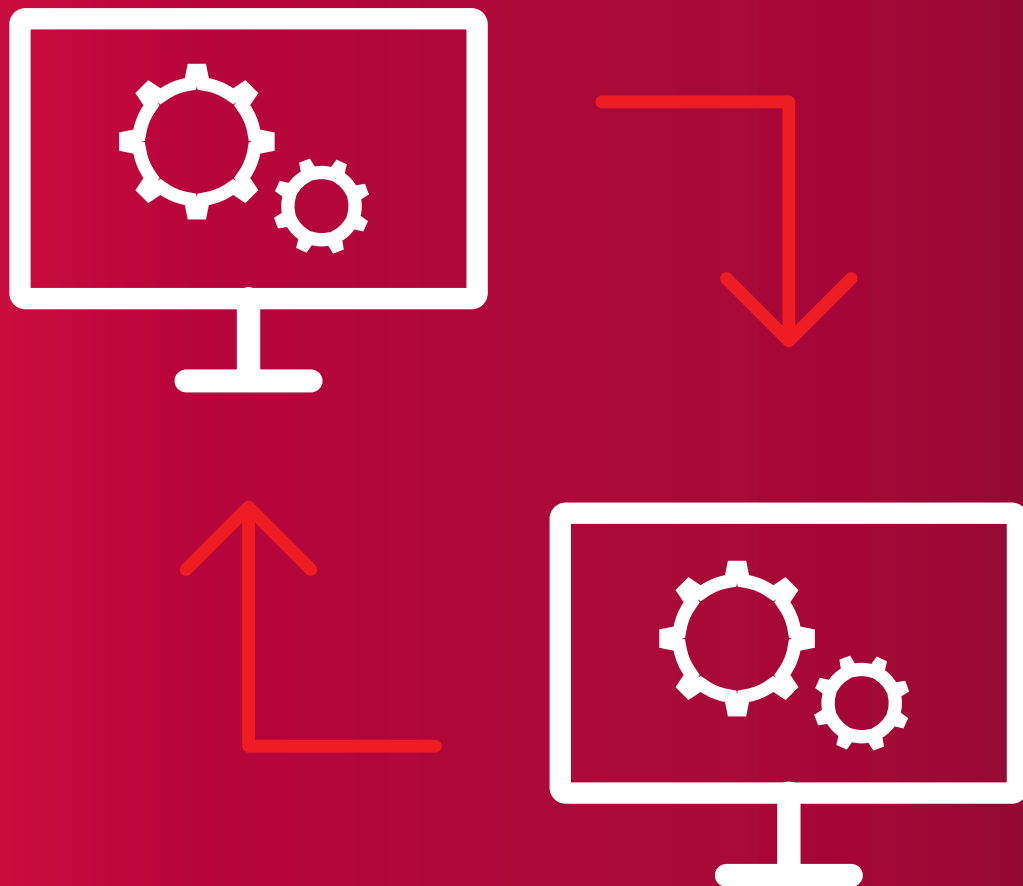
» **eAkte** — Wir schaffen digitale Ordnung.

Papierakten und meterlange Aktenschränke waren gestern. Mit unserem Angebot sorgen wir für die digitale Verwaltung von morgen. Mit dem aktenplan21 schaffen wir Ordnung in Ihrer Ablage. eAkte|Office unterstützt die digitale Sachbearbeitung. Damit können Sie Dokumente direkt am Arbeitsplatz einscannen, in eAkte|Office weiterbearbeiten oder in der revisionssicheren Langzeitarchivierung ablegen.

» **Digitalisierung Kommunen** — Wir begleiten Sie bei der Digitalisierung.

Die Digitalisierungsplattform cívto spielt im Unternehmensbereich Digitalisierung die Hauptrolle. Wir kümmern uns um verschiedene kommunale cívto-Projekte, von kleinen Aufgaben bis hin zu umfangreichen Prozessen. Daneben sorgen wir mit unserer Content-Management-Lösung cms21 für einen modernen Online-Auftritt Ihrer Kommune. Für den Schritt in die digitale Verwaltung 4.0 stellen wir mit esina21 den elektronischen Rechtsverkehr sicher und bieten eine digitale Alternative zum Fax.

- » **EfA und Prozessentwicklung** — Wir setzen Prozesse um.
Zunehmend wünschen sich Bürger*innen die Möglichkeit, Dienstleistungen auf digitalem Wege zu beantragen. Wir entwickeln im Rahmen des Onlinezugangsgesetzes die entsprechenden Prozesse für Ihre Kommune. Auch die bundesweite Lösung nach dem „Einer-für-Alle“-Prinzip (EfA) ist hier angesiedelt. Somit bündeln wir hier unsere Kompetenzen zur Verwirklichung des digitalen Hessens.
- » **Digitalisierung Land/Bund** — Wir bündeln Themen.
Wir bündeln umfangreiche Aufgaben, auch aus anderen Bundesländern, und bringen unsere Produkte in die Fläche. Bei uns laufen die Fäden für die Ausgestaltung einer zukunftsorientierten Verwaltung zusammen. Neben regelmäßigen Abstimmungen mit dem Land Hessen betreuen wir außerdem Institutionen wie den Landeswohlfahrtsverband und das Bundesverwaltungsamt.
- » **Service-Center** — Wir betreuen unsere Kunden.
Kundenmanagement steht für uns an erster Stelle. Wir kümmern uns um Ihre Anfragen und betreuen Sie im Rahmen aller Digitalisierungsprodukte. Auch das Schulungsteam ist hier angesiedelt und bietet zu allen Produkten des Unternehmensbereichs individuelle Programme an. Zudem halten wir unsere Kunden via Newsletter immer auf dem aktuellsten Stand.
- » **Stabsstelle Digitalisierung** — Wir sind die Schnittstelle.
Wir übernehmen die fachliche Beratung zum Thema Digitalisierung und bilden so die Schnittstelle für die Kommunikation mit dem Land Hessen oder bei umfangreichen Digitalisierungsprojekten unserer Kunden. Weiterhin klären wir rechtliche Frage zum Thema Schriftformerfordernis. Wir bieten außerdem eine fachlich qualifizierte Beratung zu den Themen Datenschutz und Barrierefreiheit.
- » **Stabsstelle Digitalisierungsoffice** — Wir unterstützen die tägliche Arbeit.
Wir übernehmen die Planung, Vor- und Aufbereitung von Terminen und Veranstaltungen im Kontext der Digitalisierung. Zudem leiten wir wichtige Gremien der ekom21 und protokollieren den Ablauf der Termine.
- » **Stabsstelle Contract & Controlling** — Wir haben die Zahlen im Blick.
Wir unterstützen und beraten den Unternehmensbereich 6 und seine Fachbereiche sowie Produktverantwortlichen. Ziel ist dabei eine wirtschaftlich auskömmliche und gut strukturierte Basis im jeweiligen Verantwortungsbereich.
- » **Stabsstelle Taskforce**
Die Themen der Zukunft sind hier zu Hause: Smarte Lösungen, die die Kommunen und das Leben der Menschen vor Ort ein Stück besser, sicherer und einfacher machen. Mit dem Bereich Smart City/Smart Region steht die ekom21 den Kommunen bei der digitalen Transformation zur Seite. So können diese ihr volles Potenzial ausschöpfen.





Vertrieb/Marketing

*„Nichts ist stärker als eine Idee,
deren Zeit gekommen ist.“*

Victor Hugo

» **Kommunalberatung** — Wir sind Ihr zentraler Ansprechpartner.

Wir stehen Ihnen als zentraler Ansprechpartner in allen Fragen rund um die Fachverfahren und Dienstleistungen der ekom21 zur Verfügung. Wir beraten und informieren über neue Themen und zeigen Lösungen für ein modernes, zukunftsorientiertes Verwaltungshandeln in Zeiten der Digitalisierung auf. Wir pflegen ein Kundenbeziehungsmanagement und sind erst zufrieden, wenn Sie zufrieden sind. Unser Vertriebsinnendienst unterstützt uns bei der täglichen Angebotserstellung und Auftragsbearbeitung und ist somit ein wesentlicher Bestandteil des Vertriebskonzepts der ekom21.

» **Digitalisierungsberatung** — Wir begleiten Sie bei Veränderungsprozessen.

Wir unterstützen Sie mit geförderten Beratungsleistungen zu verschiedenen Aspekten der Digitalisierung und begleiten Sie bei der Umsetzung des OZG und der digitalen Transformation Ihrer Kommune. Daneben erarbeiten wir gemeinsam mit Ihnen individuelle Konzepte rund um Themen wie Organisationsberatung, interkommunale Zusammenarbeit sowie Umsetzung der Anforderungen des Hessischen Kommunalabgabengesetzes (KAG).

» **Marketing** — Wir leben und lieben Marketing.

Wir stehen für Information und Kommunikation – egal ob Print oder Online, über Filme oder Veranstaltungen. Wir betreiben die Presse- und Öffentlichkeitsarbeit, steuern den Internetauftritt, kümmern uns um Produktvideos und Kampagnen für unsere Lösungen und bespielen die Social-Media-Kanäle. Wir sind die Kreativen, wenn es darum geht, Produkte und Dienstleistungen griffig in wenigen Worten zu vermitteln. Wir sind die Veranstaltungsmanager, etwa für unser jährliches Highlight – unsere Hausmesse eXPO.



Zentrale Dienste

*„Für das Können gibt es
nur einen Beweis: das Tun.“*

Marie von Ebner-Eschbach

» **Verwaltung** — Wir sind die Basis.

Die Verwaltung sorgt für eine stabile Infrastruktur unserer Geschäft stellen und organisiert den optimalen Rahmen für unsere Arbeit. Damit sind wir der interne Dienstleister für alle Mitarbeiter*innen.

» **Finanzwirtschaft** — Wir sind die, mit denen Sie rechnen können.

Wir sind Ihr Ansprechpartner, wenn es um die Abrechnung Ihrer Aufträge geht. Wir sorgen dafür, dass Sie korrekt ausgestellte und den rechtlichen Bestimmungen entsprechende Rechnungen erhalten. Weiterhin kümmern wir uns um die Anlagenbuchhaltung und um das Finanzcontrolling.

» **Recht und Verträge** — Wir fertigen Ihre Verträge rechtens aus.

Unsere juristischen Expert*innen kümmern sich um alle Belange von A wie Ausschreibung bis Z wie Zweckverbandsrecht. Für uns basieren erfolgreiche Kundenprojekte auch auf einem professionellen Vertragsmanagement. Mit unseren kundenindividuellen Ausschreibungen in Ihrem Auftrag unterstützen wir Ihre Beschaffungsvorhaben, bei denen Sie von unserer Vergabe-Expertise ausschreibungsfrei profitieren.

» **Personalwirtschaft** — Wir kümmern uns um das Personal.

Unser Fachbereich Personalwirtschaft kümmert sich um alle Themen rund um unsere Beschäftigten. Denn wir wissen: Unsere Mitarbeiter*innen sind es wert, sich täglich für sie einzusetzen.

» **Zentrales Auftragsmanagement** — Wir kümmern uns um Ihre Aufträge.

Wir übernehmen alle Aufgaben von der Auftragsbestätigung über Bestellungen bis zur Vorbereitung der Faktura. Zudem gewährleisten wir das Controlling und die Überwachung Ihrer Aufträge.

» **Gesundheits-, Prozess- und Innovationsmanagement** — Wir vereinbaren Kontinuität und Veränderung.

Veränderung und Kontinuität ist kein Widerspruch. Wir halten den kontinuierlichen Verbesserungsprozess auf dem Laufenden. Zudem koordinieren wir ein wirksames betriebliches Gesundheitsmanagement und entwickeln dieses stetig weiter.



Stabsstellen

*„Gib das, was dir wichtig ist,
nicht einfach auf, nur
weil es nicht einfach ist.“*

Albert Einstein

» **Stab Geschäftsführung** — Wir kümmern uns.

Wir sind der erweiterte Arm unserer Geschäftsführung und unterstützen diese bei allen internen und externen strategischen Aufgaben. Dazu gehören die Vorbereitung, Organisation und Nachbereitung aller wesentlichen Gremiensitzungen sowie die Führungskräfteentwicklung.

» **Stab Strategische Geschäftsfeldentwicklung** — Wir sind die Netzwerker mit Blick ins Morgen.

Wir übernehmen als Kernaufgaben die Ausarbeitung von zukunfts-ähigen Produktideen, vertreten die ekom21 in den relevanten Organisationen und Verbänden und leiten ausgewählte strategische Projekte.

» **Stab IT-Sicherheit – operativer Datenschutz** — Wir haben den Hut rund um das Thema IT-Sicherheit auf.

Der Informationssicherheitsbeauftragte mit seinem Team ist zuständig für alle Belange der Informationssicherheit innerhalb der ekom21 und arbeitet eng mit dem CERT-Hessen zusammen. Zu den Aufgaben gehören die Verantwortung für die Einführung und Weiterentwicklung des Informationssicherheitsmanagement-Systems (ISMS), die Gesamtverantwortung für das Informationssicherheitskonzept, das Datenschutzmanagement-System samt operativem Datenschutz, die Planung der Aktivitäten rund um die Aufrechterhaltung der BSI-Zertifizierung der ekom21 und der Lead für die IT-Notfallvorsorge und das IT-Notfallhandbuch.

» **Stab Innenrevision, Compliance** — Wir prüfen und beraten.

Unser Aufgabengebiet umfasst die Innenrevision gemäß den Richtlinien des DIIR e.V., die Unterstützung der Leitungsstellen durch Prüfungs- und Beratungsleistung, das Risikomanagement und die Wahrnehmung der Aufgaben des Anti-Korruptionsbeauftragten.

Ihr direkter Draht zu uns

Kontakt zum Vertrieb für Lösungen aus den Bereichen Digitalisierung und zentrale Services, Finanzwesen, IT-Services, Jugend und Soziales, Öffentliche Sicherheit und Ordnung, Personalwesen, Umwelt, Bauen und Liegenschaftverwaltung:

Gabi Göpfert

Unternehmensbereichsleitung Vertrieb / Marketing

✉ gabi.goepfert@ekom21.de

☎ +49 641 9830 1220

Kontakt zum Team Einkauf von Hardware und Standardsoftware:

✉ einkauf@ekom21.de

☎ Hardware-Team: +49 641 9830 3311

☎ Standardsoftware-Team: +49 641 9830 3312

Kontakt bezüglich aller weiteren Leistungen aus dem Bereich IT-Operations über den Kundenservice:

✉ kundenservice@ekom21.de

☎ Kundenservice: +49 641 9830 3388