

webFLUR

Ein Produkt der ekom21 – KGRZ Hessen



**INFORMATIONSSYSTEM
FÜR LIEGENSCHAFTEN**

ekom21



webFLUR – UMFASSENDE INFORMATIONEN

Das Verfahren richtet sich in erster Linie an Mitarbeiter in Kommunen, die in den Bereichen Bauamt, Liegenschaftsamt, Ordnungsamt oder auch Kämmerei beschäftigt sind.

webFLUR ist ein umfassendes Informationssystem für die Verwaltung von Liegenschaftsdaten. Flurstücke werden mit den dazugehörigen amtlichen Eigentumsverhältnissen verknüpft. Als Grundlage dienen ALKIS-Daten von der „Hessischen Verwaltung für Bodenmanagement und Geoinformation“ (HVBG). Der Kunde bestimmt, in welchem Turnus die Liegenschaftsdaten von der ekom21 regelmäßig eingelesen und auf Konsistenz geprüft werden.

webFLUR kann über zusätzliche Module Dokumente aus Grundstücks- bzw. Hausakten digital verwalten und kommunale flurstücksbezogene Vorgänge bearbeiten. Die entsprechenden Word-Vorlagen für Bauanträge, Kaufverträge und andere kommunale Vorgänge werden im Rechenzentrum der ekom21 nach Abstimmung mit den Kunden abgelegt. Zuvor in webFLUR eingetragene Angaben werden über Platzhalter automatisch in die Dokumentvorlagen geschrieben. Beliebig viele weitere Dokumente wie Excel-Tabellen, Bilder oder eingescannte PDF-Dateien können auch dem Vorgang zugeordnet werden und sind später direkt über den Vorgang abrufbar.



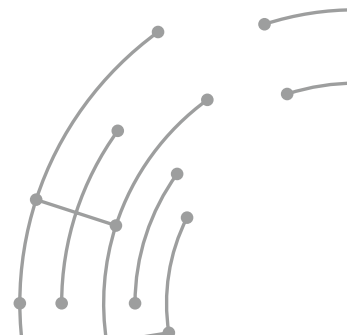
webFLUR – KERN-FEATURES

Für die grafische Darstellung werden die frei verfügbaren WMS-Kartendienste der Ämter für Bodenmanagement genutzt. Optional besteht die Möglichkeit zur Kopplung mit kommunalen GIS-Systemen.

- Vielschichtige Flurstücks- und Personensuche für eine schnelle Auskunft
- Erzeugung von Listen und Reports
- Zentrale Wiedervorlagenverwaltung
- Datenabgleich über Schnittstelle mit dem Einwohnermeldewesen möglich
- Historienverwaltung über nicht mehr aktuelle Flurstücke. Hierbei werden beim Datenimport die zu löschenden Informationen in die Historie überführt und mit den aktuellen ALKIS-Daten verknüpft. Somit wird der Anwender sofort auf Eigentümerwechsel und Flurstücksteilungen bzw. -verschmelzungen aufmerksam gemacht.

Picklistenfunktion für individuelle Suchabfragen:

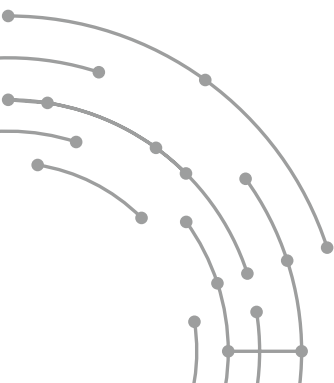
- Drucken einer Flurstücksliste mit einzeln wählbaren Datenblöcken
- Ausgabe als XML-Dokument mit allen gewählten Datenblöcken
- Grafische Darstellung aller Flurstücke
- Export der Flurstücksdaten nach Excel
- Export aller relevanten Flurstücks- und Eigentümerdaten nach KKG (Software für kommunale Beitragssachbearbeitung)



webFLUR – KOMMUNALMODUL

Folgende Themen stehen im Kommunalmodul zur Verfügung:

- Anschluss (Leitungen zur Erschließung der Flurstücke)
- Ausgleichsfläche (Eignungsbewertung und Verwendung)
- Bauantrag (Stellungnahme, Bautagebuch, Baufortschritt, Meldung an Finanzamt)
- Bauleitplanung (Festsetzungen der Bebauungspläne)
- Beitrag Wasser/Abwasser (Dokumentation der Wasser-/ Abwasserbeiträge)
- Beitrag Erschließung (Dokumentation der Erschließungsbeiträge)
- Beitrag Straße (Beiträge zu Erneuerungs-, Umbau- und Ausbaumaßnahmen)
- Entwässerung (Flächenversiegelung und Entwässerung, Zuordnung der Steuernummer)
- Hausanschluss (Antragsbearbeitung, Rechnungstellung)
- Kaufvertrag (Verzichtserklärung, An-/ Verkauf gemeindeeigener Flurstücke)
- Mietvertrag (Mieter gemeindeeigener Wohnungen)
- Pachtvertrag (Verträge über Verpachtungen, Gestattungen)
- Stichpunkt (Zuordnung gleichlautender Stichpunkte zu Flurstücken)
- Straßenaufbruch (Dokumentation von Aufbrüchen, Überwachung von Fristen)



Zusatzmodul JAGDKATASTER

Das Zusatzmodul

Das Zusatzmodul Jagdkataster unterstützt die Aufstellung und Ausgabe eines Jagdkatasters separat für jeden Jagdbezirk innerhalb des Gemeindegebietes. Die ALKIS-Daten dürfen als Basis verwendet werden, sofern eine Jagdgenossenschaft eine entsprechende Nutzer-Lizenz vom zuständigen Amt für Bodenmanagement (AfB) erworben hat. Die Datenselektion des Jagdkataster-Erstbestandes erfolgt automatisch in Abhängigkeit von den gewählten Nutzungsarten.

Es stehen fünf unterschiedliche Druckausgaben zur Verfügung:

- Sortierung nach Eigentümer und Grundbuchblatt
- Sortierung nach Grundbuchblatt mit Eigentümer und Flächensumme
- Sortierung nach Grundbuchblatt mit Eigentümer und allen Flurstücken
- Sortierung nach Eigentümer und Grundbuchblatt mit Flächensumme
- Gruppierung nach Nutzungsarten



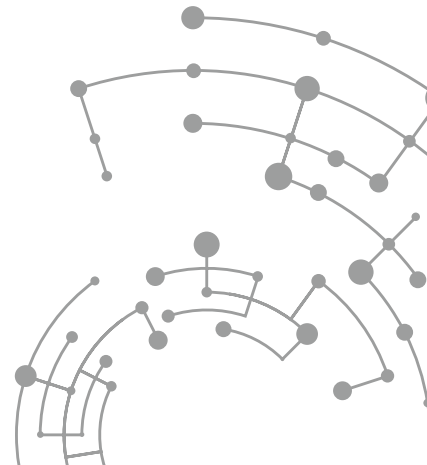
Verwaltung VON KATASTERN

Module zur Verwaltung von Katastern können in webFLUR ebenfalls genutzt werden:

- Baumkataster (Erfassung diverser Baumarten, wiederkehrende Zustandskontrolle)
- Elektrische Einrichtungen (Erfassung von Leuchten, Schaltkästen u. a., wiederkehrende Zustandskontrolle)
- Gebäudeverwaltung (Erfassung von Gebäudeteilen und -inventar, wiederkehrende Zustandskontrolle)
- Inventar (Erfassung von Bänken, Abfalleimern u. a., wiederkehrende Zustandskontrolle)
- Verkehrszeichen (Erfassung, wiederkehrende Zustandskontrolle)

webFLUR wird in unserem BSI-zertifizierten Rechenzentrum als Software-as-a-Service (SaaS) bereitgestellt:

- Der Kunde bekommt eine individuell zugängliche Verbindung zu den Ressourcen der ekom21
- Unkomplizierter Verfahrensaufruf über den Webbrowser
- Keine Installation auf den Rechnern der Anwender notwendig
- Updates der Software werden zentral eingespielt und sind somit unmittelbar bei allen Kunden verfügbar



Nutzen Sie unsere Kompetenz zu Ihrem Vorteil

**Unsere Berater stehen Ihnen selbstverständlich
jederzeit für Fragen zur Verfügung.**

Bitte wenden Sie sich an:

Team webFLUR

☎ 0641 9830 3525

✉ webflur@ekom21.de

ekom21

📍 **ekom21 – KGRZ Hessen**
Körperschaft des öffentlichen Rechts
Carlo-Mierendorff-Straße 11
35398 Gießen
www.ekom21.de



Die **ekom21** – KGRZ Hessen ist zertifiziert nach ISO 27001 auf der Basis von IT-Grundschutz durch das Bundesamt für Sicherheit in der Informationstechnik

Das System des Druckzentrums ist zertifiziert nach Qualitätsmanagement DIN ISO 9001 durch die CertEuropa GmbH