



**NETZWERKANALYSE
UND -DOKUMENTATION**

netdok21 – HERAUSFORDERUNGEN MEISTERN

Mit der mittels Fernwartung ausgeführten Netzwerkdokumentation erhalten Sie unter Berücksichtigung der genannten Voraussetzungen, mindestens die im Folgenden aufgeführten Informationen ausgelesen, aufbereitet und zugesendet.

Voraussetzungen

- Das Kundennetzwerk ist aus dem Netz der ekom21 erreichbar.
- Die Angaben beziehen sich überwiegend auf Windows-Systeme.
- Alle Systeme müssen zum vereinbarten Zeitpunkt eingeschaltet sein.
- Die Systeme müssen zum vereinbarten Zeitpunkt netzwerktechnisch erreichbar sein.
- Nicht-Windows Systeme müssen SNMP1 sprechen.

Anmerkung: Offline-Systeme wie ggf. Wasserwerke, Kindergärten u. ä. können auf Wunsch vom Kunden gescannt und in die Dokumentation integriert werden.



netdok21 – ÜBERSICHT

Benutzerübersicht

- Übersicht der Benutzer*innen
- Übersicht der Gruppen
- Passwortalter der Benutzer*innen

Hardware

- Festplattenspeicher der Systeme
- Hardware
- Hauptspeicher
- Prozessoren
- Systemübersicht

Netzwerkkomponenten

- Aktive Netzwerkkomponenten
- IP-Adressen Belegung
- Netzwerkdrucker (nicht über Druckerweiche)
- VLAN Übersicht

Sicherheit

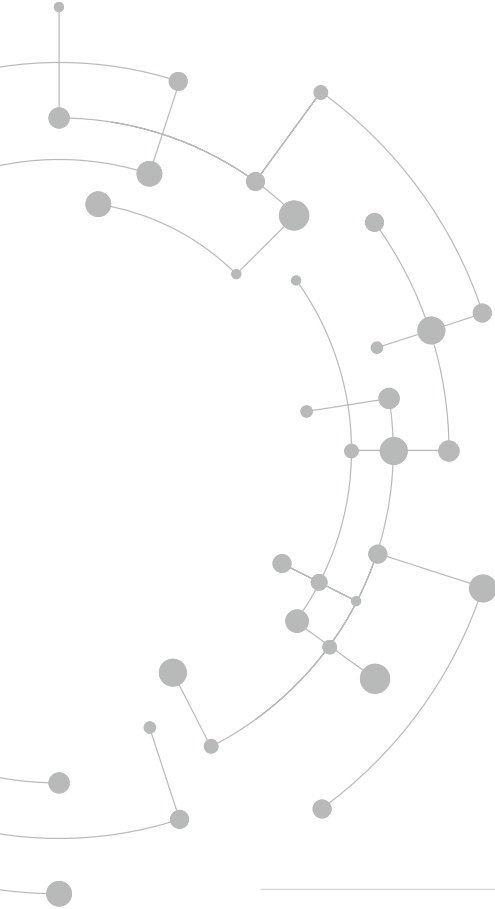
- Anti Spyware
- Benutzerpasswort nie ablaufend
- Firewallstatus
- Gestoppte Dienste
- Lokale Administratoren
- Lokale Benutzergruppen
- Virenschutz

Software

- Übersicht Betriebssysteme
- Hotfixes je System
- Lizenzschlüssel
- Servicepacks
- Software Windows Systeme

Die Berichte werden im Format PDF per eMail nach Auswertung zugesendet. Unterstützung vor Ort oder das Liefern von Daten außerhalb der oben aufgeführten Auswertungen sind möglich, nicht Bestandteil dieses Angebots und bedürfen der vorherigen Abstimmung.

Nutzen Sie unsere Kompetenz zu Ihrem Vorteil



**Unsere Berater*innen stehen Ihnen selbstverständlich
jederzeit für Fragen zur Verfügung.**

Bitte wenden Sie sich an:

Team **netdok21**

📞 0561 204 3388

✉ netdok21@ekom21.de



Die ekom21 – KGRZ Hessen ist zertifiziert nach ISO 27001 durch das Bundesamt für Sicherheit in der Informationstechnik auf Basis von IT-Grundschutz

Das Druckzentrum und der Fachbereich IT-Produkte sind für ihr Qualitätsmanagement nach DIN EN ISO 9001:2015 durch die CertEuropa GmbH zertifiziert

ekom21

📍 **ekom21 – KGRZ Hessen**

Körperschaft des öffentlichen Rechts
Carlo-Mierendorff-Straße 11
35398 Gießen
www.ekom21.de