

P&I LogaAll-in



**DIE LÖSUNG FÜR IHR
DIGITALES PERSONALWESEN**

eKOM21

P&I LogaAll-in

DIE GANZHEITLICHE HR-PLATTFORM

Die digitale Multifunktionslösung für alle HR-Bereiche

Hoch performant, intuitiv und nutzerfreundlich präsentiert sich die neue Produktgeneration P&I LogaAll-in, die durch ihren ganzheitlichen Ansatz einen vollumfänglichen Service auf einer Plattform ermöglicht.

Für den sicheren Umgang mit sensiblen Personaldaten erfolgt die Bereitstellung der HR-Software-Lösung durch das BSI-zertifizierte Rechenzentrum der ekom21. Alle Funktionen sind auch über mobile Devices verfügbar.

Digitales Personalmanagement

P&I LogaAll-in beinhaltet die gesamte Produktlinie von P&I LOGA und P&I LOGA3 und bietet für jeden Bereich in der Personalabteilung die passende digitale Anwendung. So lässt sich u.a. mit dem Modul P&I Bewerber3 das gesamte Bewerbungsverfahren organisieren und managen. Nicht nur die Kommunikation und Korrespondenz mit den Bewerberinnen und Bewerbern erfolgt hierüber, auch eine Übersicht mit dem aktuellen Status und aussagekräftigen Kennzahlen zur Erfolgskontrolle unterstützt Sie bei der Personalgewinnung.

Zur Personalentwicklung bietet die HR-Plattform gleich zwei Module: P&I Talent3 bildet die operativen und strategischen Aufgaben wie Mitarbeitergespräche ab und unterstützt gleichzeitig bei der Verwaltung, Bewertung und Entwicklung dieser Aktivitäten. P&I Seminar3 erleichtert Ihnen die Arbeit bei der Planung, Durchführung und dem Controlling von Aus- und Weiterbildungsmaßnahmen. Dabei sind Sie jederzeit über die Entwicklung und Fortbildungshistorie der Mitarbeiterinnen und Mitarbeiter im Bilde und können so gezielter planen.

Im Bereich Personalorganisation erhalten Sie mit P&I Stellenplan ein hilfreiches Modul, um Organisationsstrukturen zu visualisieren und Kontaktdaten den jeweiligen Organisationseinheiten zuzuweisen. Durch die dynamische Abbildung können Sie zudem auf Veränderungen, etwa die Zuweisung einer neuen Stelle oder eine veränderte Organisationsstruktur, flexibel reagieren.

P&I LogaAll-in

DIE GANZHEITLICHE HR-PLATTFORM

Enthaltene Module



Payroll: Vollumfängliche Lohn- und Gehaltsabrechnung mit Rückrechnungen, Einzel- und Massenabrechnungen, Tarifautomatiken, integriertem Meldewesen, Ausgabe von Finanzbuchhaltungsschnittstellen, Auswertungen von Kennzahlen für verschiedene Bereiche im Personalwesen, Bescheinigungswesen, Fehlzeiten- und Urlaubsverwaltung, Erstellung von Statistiken und Unterstützung im Bereich Personalmanagement



Digital HR: HR-Administration, Datamining, Analytics und Reporting, Bewerberverwaltung, Personalentwicklung, Seminarmanagement, digitale Personalakte, Employee-Self-Services, Korrespondenzmanagement, Erhebungen/Umfragen, Personaleinsatzplanung, Personalkostenplanung



Strategic HR: Stellenplan/Organisationsmanagement, HR-Algorithmen, Personalinformation, Personalmarketing, intelligente Produktion



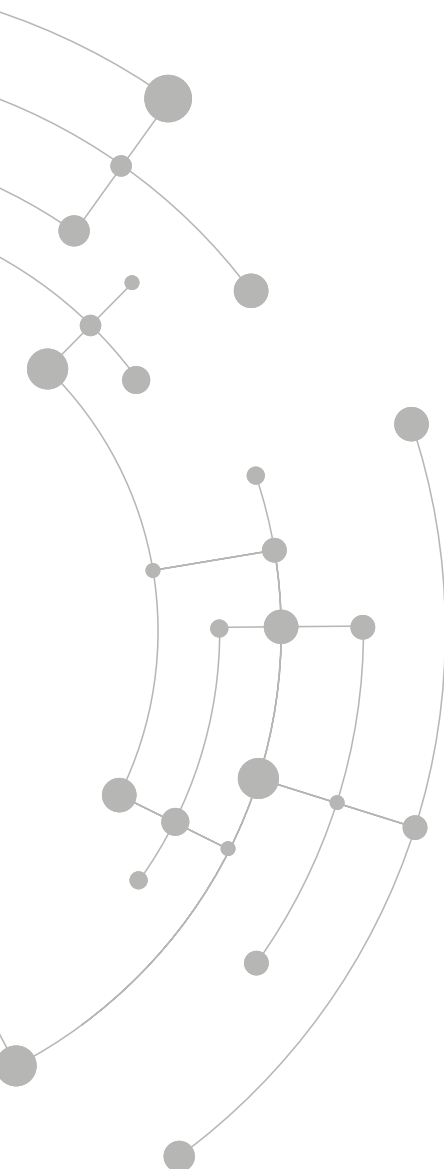
Zeitmanagement: Zeitwirtschaft, Zutrittskontrolle, Hardware für Zeiterfassung und Zutrittskontrolle

Alle Module sind miteinander vernetzt, sodass Eingaben in Echtzeit systemübergreifend übernommen werden und abrufbar sind. Für Sie als Anwenderin oder Anwender bedeutet dies eine enorme Erleichterung bei der täglichen Bearbeitung anfallender Aufgaben. Dank der vollvernetzten Module lassen sich sämtliche digitale und strategische HR-Aufgaben unkompliziert und schnell lösen.

Die Vorteile im Überblick

- Abbildung der gesamten Bandbreite eines modernen Personalmanagements
- Umfasst das gesamte P&I-Produktportfolio, auch das Release- und Changemanagement
- DSGVO-konform
- Alle einzelnen P&I-Module sind miteinander verknüpft; keine externen Schnittstellen nötig
- Auch als mobile Version nutzbar

Nutzen Sie unsere Kompetenz zu Ihrem Vorteil



**Unser Team Personalwesen steht Ihnen
selbstverständlich jederzeit für Fragen zur
Verfügung.**

Bitte wenden Sie sich an:

Cäcilia Franz

☎ 06151 704 1741

✉ caecilia.franz@ekom21.de



Die ekom21 – KGRZ Hessen ist zertifiziert nach ISO 27001 durch das Bundesamt für Sicherheit in der Informationstechnik auf Basis von IT-Grundschutz

Das Druckzentrum und der Fachbereich IT-Produkte sind für ihr Qualitätsmanagement nach DIN EN ISO 9001:2015 durch die CertEuropa GmbH zertifiziert

Die ekom21 verwendet die männliche Substantivform im Plural als geschlechtsneutrale Formulierung. Gemeint sind immer alle Geschlechtsidentitäten

ekom21

📍 **ekom21 – KGRZ Hessen**

Körperschaft des öffentlichen Rechts

Carlo-Mierendorff-Straße 11

35398 Gießen

ekom21.de