

owi21

Ein Service der ekom21 – KGRZ Hessen



**EIN VERFAHREN VON
PRAKTIKERN FÜR PRAKTIKER**

ekom21





Allgemein

Mit owi21, dem modernen Verfahren für Ordnungswidrigkeiten, bringen Sie Ihre Verwaltung auf den neuesten Stand. owi21 ist eine Fachanwendung für die Bearbeitung von Ordnungswidrigkeiten aller Art. Es wurde "von Praktikern für Praktiker" in einem iterativen Prozess geplant und entwickelt. owi21 unterstützt bei allen Bearbeitungsschritten von Ordnungswidrigkeiten – angefangen bei der Erfassung mit Tatbestandsermittlung über die Befragung und Täterfeststellung, dem Bescheiderlass bis hin zur Vollstreckung. Das Verfahren sorgt für die effiziente sowie rechtssichere Vorgangsbearbeitung inklusive digitaler Aktenführung, Dokumentablage und dem Datenaustausch mit anderen Behörden. owi21 entspricht den Vorgaben des Gesetzes über Ordnungswidrigkeiten, kurz OWiG (Bundesrecht). Länderspezifische Regelungen und Besonderheiten, aber auch kundenspezifische Wünsche können individuell eingestellt und gesteuert werden. Die effiziente, rechtssichere Fallbearbeitung legt den Grundstein für eine schnelle Bearbeitung und einen guten Bürgerservice.

In owi21 arbeiten Sie mit einer ergonomisch angepassten grafischen Benutzeroberfläche. Beim Design der Benutzeroberfläche wurde auf folgende Merkmale besonderer Wert gelegt:

Einheitliche und selbsterklärende Gestaltung der Dialogmasken, sodass

- » ein hoher Wiedererkennungswert bei allen Masken und Funktionalitäten besteht,
- » alle Steuerelemente (Eingabefelder, Buttons, Icons usw.) und deren Funktionsweise selbsterklärend sind,
- » Benutzer*innen sich schnell in der Anwendung zurechtfinden,
- » ein geringer Schulungsbedarf besteht.

Gestaltung und Aufbau der Dialogmasken nach ergonomischen Kriterien, sodass

- » wichtige Informationen an den Stellen platziert wurden, die zuerst wahrgenommen werden,
- » häufig genutzte und wichtige Funktionen schnell und einfach erreichbar sind,
- » aufeinanderfolgende Arbeitsschritte unkompliziert und ohne Umwege in der erforderlichen Reihenfolge abgearbeitet werden können.

Beschränkung auf die Anzeige von relevanten Informationen, sodass

- » Anwender*innen von überflüssigen Aktivitäten und Informationen befreit werden,
- » der Fokus auf dem Wesentlichen liegt,
- » alle vorliegenden Informationen bei Bedarf komfortabel eingesehen werden können.

Anwendungsbereiche

Verfahren aus den folgenden Verwaltungs- und Rechtsgebieten können bearbeitet werden:

- » Verkehrsordnungswidrigkeiten,
- » Sonstige Ordnungswidrigkeiten (z. B. Forstgesetz, Fahrpersonalgesetz, Verstöße gegen die Pflegeversicherungspflicht usw.),
- » Ortsatzungen der Städte/Gemeinden,
- » Unfälle (inkl. deren Ahndung als Verkehrsordnungswidrigkeit), Einziehung gemäß § 29a OWiG.

Vorgangsbearbeitung

Die Bearbeitung der Verfahren erfolgt in einheitlichen Masken für Verkehrsordnungswidrigkeiten, sonstige Ordnungswidrigkeiten und Unfälle.

"Meine Aufgaben"

In der Maske "Meine Aufgaben" werden alle verfahrensbezogenen Meldungen und Mitteilungen für die zuständigen Sachbearbeiter*innen in Form einer To-do-Liste bereitgestellt. Inhalte dieser Liste sind beispielsweise Meldungen aus der automatischen Fristenüberwachung, die von Sachbearbeiter*innen selbst gesetzten Wiedervorlagen und weitere Hinweise. Innerhalb der Maske "Meine Aufgaben" kann die Aufgabenliste durch diverse Sortier- und Filtermöglichkeiten individuell strukturiert werden.

Auf dieser Basis kann in die Vorgangsbearbeitung eingestiegen und die Übersichtsseite des jeweiligen Verfahrens direkt aufgerufen werden.

Übersichtsmaske des jeweiligen Verfahrens

Auf der Übersichtsseite des jeweiligen Verfahrens werden alle verfahrensrelevanten Daten so aufbereitet, dass Sachbearbeiter*innen einen schnellen Gesamtüberblick erhalten. Zusätzlich können u. a. alle Verfahrensbeteiligte, Tatangaben, Sanktionen und Forderungen eingesehen werden.

Auch die Verfahrenshistorie ist über diese Maske einsehbar. Dort werden alle getroffenen Entscheidungen (mit Angabe von Datum, Uhrzeit und Name der Sachbearbeiter*innen), erzeugte Dokumente, Zahlungseingänge, eingetretene Ereignisse und künftige Termine aufgelistet. Innerhalb der Übersichtsmaske des Verfahrens findet die Vorgangsbearbeitung statt.

Leistungsmerkmale

Fristenberechnung und Fristenüberwachung

Die Berechnung und Überwachung von Fristen der jeweiligen Prozesse, vor allem der Verfolgungs- und Vollstreckungsverjährung, erfolgt automatisiert und rechtssicher. Nach Ablauf der Fristen wird situationsbedingt der entsprechend folgende Prozess automatisch ausgelöst oder die zuständigen Sachbearbeiter*innen diesbezüglich benachrichtigt.

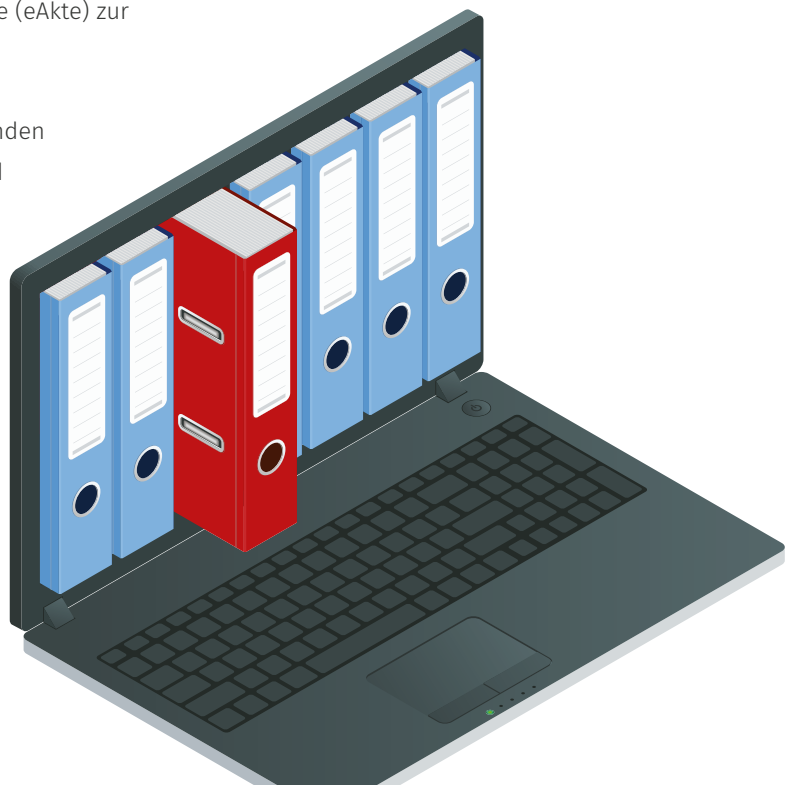
Je nach Verfahrenssituation gibt es verschiedene Fristenpläne (Workflows):

- » Ein Fristenplan im „Vorverfahren“, d. h. vor Erlass des Bußgeldbescheides, unterscheidend nach Bußgeldverfahren und Verwarnungsgeldverfahren.
- » Zwei unabhängige Fristenpläne nach Erlass und Rechtskraft von Bußgeldbescheiden zur Überwachung der Zahlungseingänge und Abwicklung der Nebenfolgen (Rechtskraftmitteilungen, Fahrverbotsüberwachung).
- » Ein Fristenplan nach Erlass und Rechtskraft von Kostenbescheiden.
- » Ein Fristenplan im "Zwischenverfahren".
- » Ein Fristenplan nach Gewährung von Akteneinsichten aufgrund der Forderung von Auslagen nach § 107 Abs. 5 OWiG.
- » Ein Fristenplan nach Kostenbescheid gemäß Rechtsanwaltsvergütungsgesetz (RVG).
- » Die Archivierung eines Verfahrens und die anschließende vollständige Löschung erfolgt nach Ablauf der jeweiligen Aktenaufbewahrungsfrist.

Digitale und revisionssichere Ablage

Alle eingegangenen oder versandten Dokumente zu einem Vorgang stehen elektronisch in einer digitalen Akte (eAkte) zur Verfügung.

Diese Akte ergänzt sich automatisch um den laufenden Schriftverkehr. Die Ablage der Verfahrensdaten und Dokumente erfolgt revisionssicher.



Schnittstellen zu anderen Behörden

Bei der Vorgangsbearbeitung sind Ordnungsbehörden, Bußgeldstellen und Polizei auf Zusammenarbeit und Datenaustausch mit anderen Behörden angewiesen, z. B.: Wem gehört das falsch geparkte Auto? Hier hilft die owi21-Schnittstelle zum Kraftfahrtbundesamt zur Abfrage der Fahrzeug- und Halterdaten

» für Abfragen innerhalb der EU steht die CBE-Schnittstelle zur Verfügung. Darüber hinaus ist mit owi21 der Datenabgleich mit Melderegistern über XMeld, der elektronische Rechtsverkehr über XJustiz oder der automatische Zahlungsabgleich über unterschiedliche Schnittstellen möglich. Weitere Schnittstellen für elektronische Postzustellungsaufträge sowie zu Drittsystemen runden das Verfahren ab, vernetzen es mit anderen Dienst- und Informationsstellen und erhöhen die Effizienz der Verwaltung deutlich.

Online-Anhörung

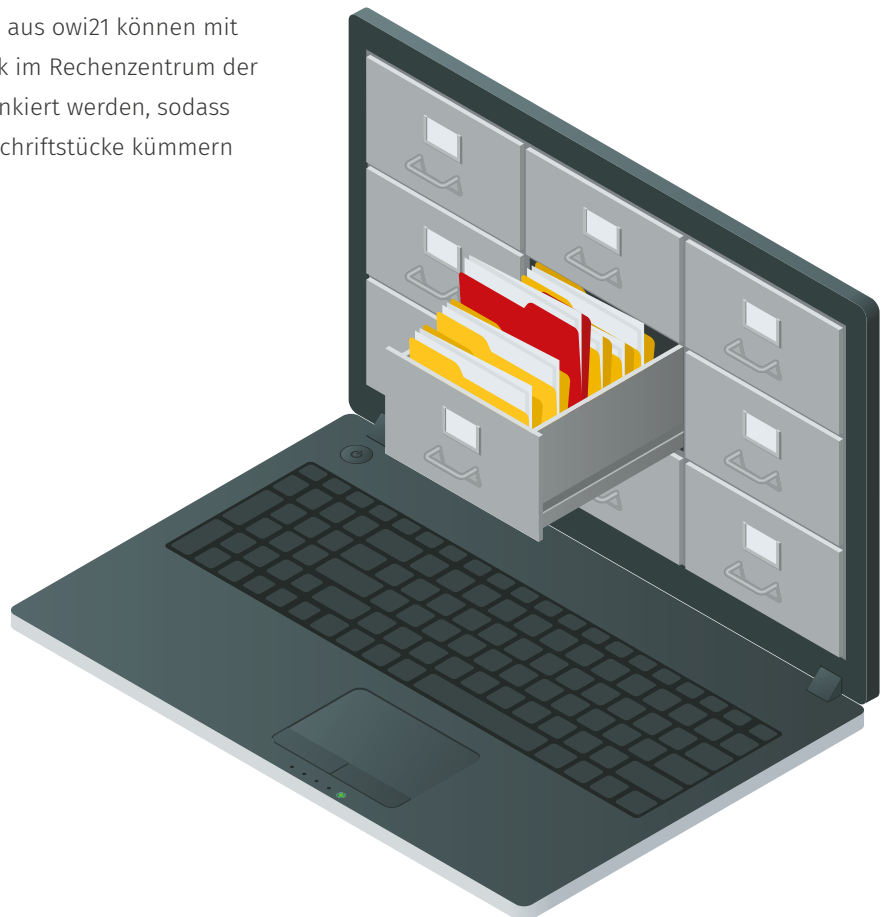
Die owi21 Online-Anhörung bietet Betroffenen die Möglichkeit, Einsicht in das Verfahren und die vorliegenden Beweismittel zu nehmen sowie Angaben zum Fahrzeugführer einzugeben. Äußerungen zum Tatvorwurf können direkt im mehrsprachigen Internet-Portal eingegeben und an die Ordnungsbehörde übermittelt werden. Das beschleunigt das Verfahren und erspart Bürger*innen Zeit.

Eine Online-Bezahlungsfunktion rundet das Angebot ab.

Zentrale Produktion und Massendruck

owi21 wird Ihnen im ASP-Betrieb (Application Service Providing) über die ekom21 zur Verfügung gestellt und ist bei Ihnen somit installations- und wartungsfrei. Über die Infrastruktur des Systems und dessen Ausfallsicherheit müssen Sie sich keine Gedanken machen.

Eine Vielzahl der erzeugten Dokumente aus owi21 können mit einem zentral gesteuerten Massendruck im Rechenzentrum der ekom21 ausgedruckt, kuvertiert und frankiert werden, sodass Sie sich nicht um die Versendung der Schriftstücke kümmern müssen.



Nutzen Sie unsere Kompetenz zu Ihrem Vorteil

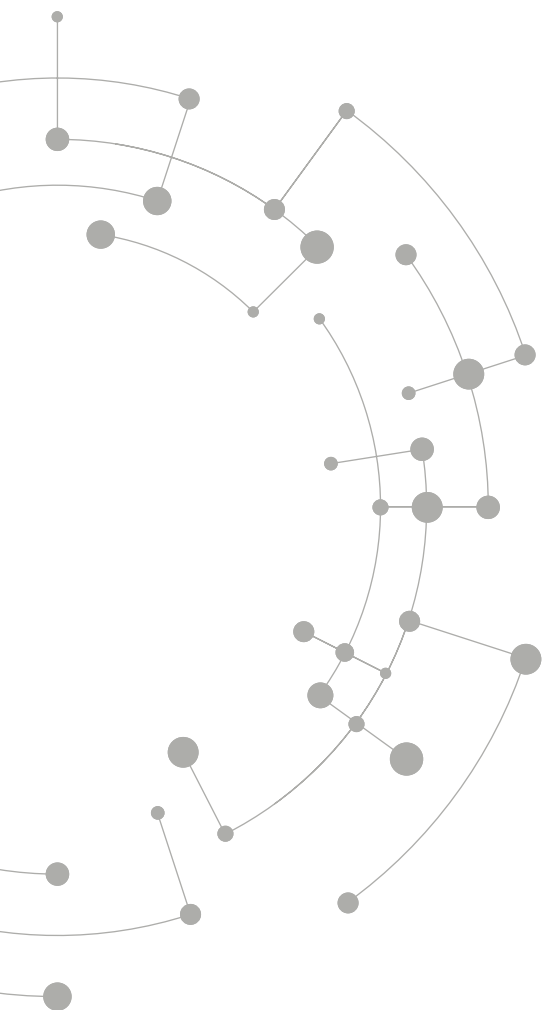
**Unser Beratungsteam steht Ihnen selbstverständlich
jederzeit für Fragen zur Verfügung.**

Bitte wenden Sie sich an:

Team owi21

☎ 0561 204 3651

✉ owi21@ekom21.de



Die **ekom21 – KGRZ Hessen** ist zertifiziert nach ISO 27001 durch das Bundesamt für Sicherheit in der Informationstechnik auf Basis von IT-Grundschutz

Das **Druckzentrum** und der Fachbereich **IT-Operations** sind für ihr Qualitätsmanagement nach DIN EN ISO 9001:2015 durch die CertEuropa GmbH zertifiziert

ekom21

📍 **ekom21 – KGRZ Hessen**

Körperschaft des öffentlichen Rechts
Carlo-Mierendorff-Straße 11
35398 Gießen
ekom21.de