






**- Wichtige Information -
An alle Wahlämter**

-  emeld21-Team
-  emeld21@ekom21.de
-  0641.9830-3737
-  0641.9830-2020
-  16.10.2018

votemanager - Migration Ihrer Daten und weitere geplante Termine

Sehr geehrte Damen und Herren,

wie Sie bereits auf den Informationsveranstaltungen des Fachbereichs Einwohnerwesen und Wahlen sowie auf der eXPO am 13.06.2018 in Hanau erfahren haben, steht das Projekt zur Einführung des votemanagers nicht nur bevor, sondern wir befinden uns bereits mitten in der Umsetzung.

Migration

Wir planen, Ihre Daten aus PC-Wahl im Zeitraum vom November 2018 bis Februar 2019 zu migrieren. Der frühe Zeitraum ist deshalb notwendig, um sämtliche Daten der Wahlhelfer, Wahllokale und die Ergebnisse der letzten Wahlen für die Durchführung der Europawahl 2019 zu migrieren. Bitte beantworten Sie bis Ende November 2018 die Fragen zur Wahlhelfer- und Ergebnisverwaltung von PC Wahl in der beigefügten Anlage. Dies ist für die weiteren Planungen zwingend notwendig.

Schulungen

Die Schulungen für den votemanager werden Anfang November 2018 starten. Nach erfolgter Schulung haben Sie die Möglichkeit und die Aufgabe, im Produktivsystem die migrierten Daten zu prüfen und freizugeben. Sollten bei der Migration Fragen, Fehler oder Probleme auftreten, stellen wir Ihnen **entsprechende Fehlerlisten** zur Verfügung, sodass Sie diese rechtzeitig in PC-Wahl prüfen und korrigieren können.

Voraussetzung für die Migration ist die erfolgte Beauftragung des votemanagers.

Wir möchten Sie bitten, uns über das [adt21-Portal](#) die Ordner Helfdat und Wahldat aus dem PC-Wahl-Programmverzeichnis in gezippter Form zur Verfügung zu stellen (siehe beigefügte Anleitung).

Hinweis: Die uns zur Verfügung gestellten Daten werden von uns zweckgebunden zur Erfüllung der Aufgaben erhoben. Wir werden die Daten nach erfolgter Migration löschen. Daher kann es eventuell erforderlich werden, dass Sie uns bei auftretenden Fehlern oder Änderungen die Daten erneut zur Verfügung stellen müssen.

Bitte beachten Sie unbedingt die beigefügten Anlagen auf den nachfolgenden Seiten!

Bei Fragen stehen wir gerne zur Verfügung.

Mit freundlichen Grüßen
im Auftrag

emeld21-Wahlteam

ekom21 – Kommunales Gebietsrechenzentrum Hessen
Körperschaft des öffentlichen Rechts

Geschäftsstelle Darmstadt Robert-Bosch-Straße 13, 64293 Darmstadt **Telefon** 06151 704 0 **Fax** 06151 704 2030

Geschäftsstelle Gießen Carlo-Mierendorff-Straße 11, 35398 Gießen **Telefon** 0641 9830 0 **Fax** 0641 9830 2020

Geschäftsstelle Kassel Knorrstraße 30, 34134 Kassel **Telefon** 0561 204 0 **Fax** 0561 204 2010

Direktoren Bertram Huke, Ulrich Künkel **Sitz der Körperschaft** Gießen **E-Mail** ekom21@ekom21.de **Web** www.ekom21.de

votemanager - Anlagen

Nachfolgend finden Sie die folgenden Anlagen:

Fragenkatalog zu den Wahlhelferdaten & Wahlergebnisdateien
Ablaufplan der Datenmigration in den votemanager
Anleitung zum Packen „Zippen“ der Wahlhelfer- oder Wahlergebnisdateien aus PC-Wahl

ekom21 – Kommunales Gebietsrechenzentrum Hessen

Körperschaft des öffentlichen Rechts

Geschäftsstelle Darmstadt Robert-Bosch-Straße 13, 64293 Darmstadt **Telefon** 06151 704 0 **Fax** 06151 704 2030

Geschäftsstelle Gießen Carlo-Mierendorff-Straße 11, 35398 Gießen **Telefon** 0641 9830 0 **Fax** 0641 9830 2020

Geschäftsstelle Kassel Knorrstraße 30, 34134 Kassel **Telefon** 0561 204 0 **Fax** 0561 204 2010

Direktoren Bertram Huke, Ulrich Künkel **Sitz der Körperschaft** Gießen **E-Mail** ekom21@ekom21.de **Web** www.ekom21.de

**Ansprechpartner innerhalb der Kommune:
(Bitte unbedingt ausfüllen!)**

Name der Kommune:	
Vorname:	
Nachname:	
Telefonnummer:	
E-Mail-Adresse:	

Fragenkatalog zu den Wahlhelferdaten:

Nutzen Sie PC-Wahl für die Wahlhelferverwaltung (Erstellung von Berufungsschreiben, Schulungsplanung, etc.)?
 Ja Nein

Welche andere Software/Softwarelösung nutzen Sie?

Sollen die externen Daten aus Ihrer Lösung migriert werden?
 Ja Nein

Falls **Ja** angekreuzt wurde, erhalten Sie ein Datenblatt mit den entsprechenden Datenfeldern und den darin definierten Eigenschaften der Datenfelder.

Kann aus der von Ihnen genutzten Software/Softwarelösung ein Datenexport erfolgen?
 Ja Nein

Wenn Sie PC-Wahl als Wahlhelferverwaltung nutzen, wurden Felder für andere Zwecke als vorgesehen genutzt?
 Ja Nein

Wurde z.B. das PC-Wahl Feld „Partei“ zum Festhalten der Jahreszahl der ersten Wahlhelfertätigkeit genutzt?

Sonstige Bemerkungen:

Fragenkatalog zu den Wahlergebnisdateien:

Findet bei Ihnen eine planmäßige Direktwahl (Bürgermeister/Oberbürgermeister/Landrat) noch vor dem Europawahltermin statt?
 Ja Nein

Falls ja angekreuzt, wann wird die Wahl bei Ihnen stattfinden (sofern bereits bekannt)?

ekom21 – Kommunales Gebietsrechenzentrum Hessen

Körperschaft des öffentlichen Rechts

Geschäftsstelle Darmstadt Robert-Bosch-Straße 13, 64293 Darmstadt **Telefon** 06151 704 0 **Fax** 06151 704 2030

Geschäftsstelle Gießen Carlo-Mierendorff-Straße 11, 35398 Gießen **Telefon** 0641 9830 0 **Fax** 0641 9830 2020

Geschäftsstelle Kassel Knorrstraße 30, 34134 Kassel **Telefon** 0561 204 0 **Fax** 0561 204 2010

Direktoren Bertram Huke, Ulrich Künkel **Sitz der Körperschaft** Gießen **E-Mail** ekom21@ekom21.de **Web** www.ekom21.de

Ablaufplan der Datenmigration in den votemanager

Im nachfolgenden Text möchten wir Ihnen den groben Ablauf der Migration Ihrer Daten und den anschließenden Prüflauf erklären.

1. Fragenkatalog ausfüllen und eingescannt zurückschicken

Um uns eine genauere Übersicht zu verschaffen, bitten wir Sie uns den Fragenkatalog ausgefüllt wieder zukommen zu lassen.

Den Fragenkatalog, zu finden auf Seite 2, versenden Sie eingescannt an die folgende E-Mail-Adresse:

emeld21@ekom21.de

2. Zippen der Helfdat- und Wahldatordner aus PC-Wahl

Wir bitten Sie im nächsten Schritt Ihren Helfdat- und Wahldatordner aus PC-Wahl zu „zippen“. Sollten Sie Probleme haben, finden Sie sich im Bereich Anleitungen eine Anleitung, wie und welche Dateien gezippt werden müssen.

3. Upload der beiden gezippten Dateien ins adt21-Portal

Im Anschluss laden Sie bitte die beiden gezippten Dateien in das adt21-Portal in den entsprechend für Sie vorgesehenen Bereich hoch. Sollten Sie noch keinen Zugang auf unser adt21-Portal besitzen, finden Sie unter dem entsprechenden Link den Download für das Antragsformular auf das adt21-Portal.

https://kunden.ekom21.de/kundenbereiche/adt21_Portal/Seiten/default.aspx

4. Überprüfung der Helfdat- und Wahldatdateien

Nachdem Sie die uns entsprechenden Dateien über das ADT-Portal zur Verfügung gestellt haben, werden wir diese einer Plausibilitätsprüfung, mit einem entsprechenden Prüfprogramm, unterziehen. Konnte diese Plausibilitätsprüfung erfolgreich durchgeführt werden, werden die entsprechenden Dateien über unser Migrationstool in den votemanager eingespielt.

5. Überprüfung der migrierten Daten im votemanager

Nach jedem Import von Migrationsdaten im votemanager, wird uns durch den votemanager eine Fehlerliste zur Verfügung gestellt. Sollte die ekom21 hierbei feststellen, dass etwaige Daten nicht ordnungsgemäß eingespielt werden konnten, werden wir Sie mit einer entsprechenden Fehlerliste kontaktieren.

6. Überarbeiten von Wahldaten oder Wahlhelferdaten

Sollten Sie von der ekom21 mit einer entsprechenden Fehlerliste kontaktiert werden, bitten wir Sie, die entsprechenden Fehler in den Bereichen der Wahlhelferverwaltung von PC-Wahl bzw. Wahldateien von PC-Wahl die entsprechenden Fehler zu korrigieren. Wir werden Sie selbstverständlich darüber in Kenntnis setzen, welche Fehler zu korrigieren sind. Nach jeder Fehlerkorrektur, muss die entsprechend korrigierte Datei (Wahlhelf/ Wahldat) wieder von Ihnen gepackt (gezippt) werden und über das ADT-Portal der ekom21, zur Verfügung gestellt werden.

ekom21 – Kommunales Gebietsrechenzentrum Hessen

Körperschaft des öffentlichen Rechts

Geschäftsstelle Darmstadt Robert-Bosch-Straße 13, 64293 Darmstadt **Telefon** 06151 704 0 **Fax** 06151 704 2030

Geschäftsstelle Gießen Carlo-Mierendorff-Straße 11, 35398 Gießen **Telefon** 0641 9830 0 **Fax** 0641 9830 2020

Geschäftsstelle Kassel Knorrstraße 30, 34134 Kassel **Telefon** 0561 204 0 **Fax** 0561 204 2010

Direktoren Bertram Huke, Ulrich Künkel **Sitz der Körperschaft** Gießen **E-Mail** ekom21@ekom21.de **Web** www.ekom21.de

Anleitung zum Packen „Zippen“ der Wahlhelfer- oder Wahlergebnisdateien aus PC-Wahl

1. Verzweigen in den richtigen PC-Wahl-Laufwerksordner

Bitte verzweigen Sie in das korrekte Verzeichnis Ihres PC-Wahl Ordners. Meist liegt das Programm PC-Wahl auf einem Dateiserver in Ihrem Netzwerk.

Sollten Sie hierbei Probleme haben, Ihren PC-Wahl Ordner zu finden, kontaktieren Sie bitte Ihren zuständigen IT-Spezialisten.

Anbei finden Sie ein paar sprechende Beispiele, in denen Sie das Programm PC-Wahl finden könnten:

\\file.server\daten\PC-Wahl
I:\Fachabteilung\PC-Wahl

2. Ordner Helfdat packen ("zippen")

Nachdem Sie nun ihren entsprechenden PC-Wahl-Ordner gefunden haben, zippen Sie bitte den entsprechenden Unterordner von PC-Wahl: **Helfdat**.

WICHTIG!!!

Sollten Sie die Wahlhelferverwaltung nicht nutzen, benötigen wir diese Dateien von Ihnen nicht!!!

WICHTIG!!!

3. Ordner Wahldat packen ("zippen")

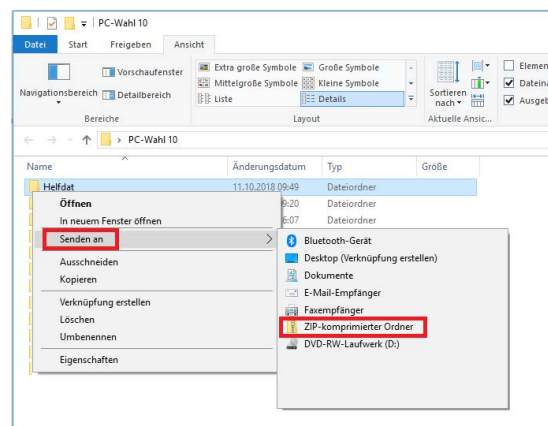
Nachdem Sie nun ihren entsprechenden PC-Wahl-Ordner gefunden haben, zippen Sie bitte den entsprechenden Unterordner von PC-Wahl: **Wahldat**.

4. Packen „Zippen“ der Dateien - Beispiel Helfdat

Zum Packen „Zippen“ der Dateien stehen Ihnen verschiedene Softwaretools zur Verfügung. Das geläufigste Dateiformat ist hierbei „zip“.

Windows verfügt ebenfalls über die Möglichkeit Dateien und Ordner in ein ZIP-Dateien zu (ver)packen.

- I. Zum Packen von Dateien und/oder Ordnern markieren Sie die gewünschten Elemente.
- II. Nachdem Sie den entsprechenden Ordner selektiert haben, drücken Sie bitte anschließend die rechte Maustaste.
- III. Wählen Sie im erscheinenden Menü den Eintrag "Senden an" aus.
- IV. Wählen Sie dann "ZIP-komprimierter Ordner" aus.
- V. Die Datei „**Helfdat.zip**“ entsteht.



ekom21 – Kommunales Gebietsrechenzentrum Hessen
Körperschaft des öffentlichen Rechts

Geschäftsstelle Darmstadt Robert-Bosch-Straße 13, 64293 Darmstadt **Telefon** 06151 704 0 **Fax** 06151 704 2030

Geschäftsstelle Gießen Carlo-Mierendorff-Straße 11, 35398 Gießen **Telefon** 0641 9830 0 **Fax** 0641 9830 2020

Geschäftsstelle Kassel Knorrstraße 30, 34134 Kassel **Telefon** 0561 204 0 **Fax** 0561 204 2010

Direktoren Bertram Huke, Ulrich Künkel **Sitz der Körperschaft** Gießen **E-Mail** ekom21@ekom21.de **Web** www.ekom21.de

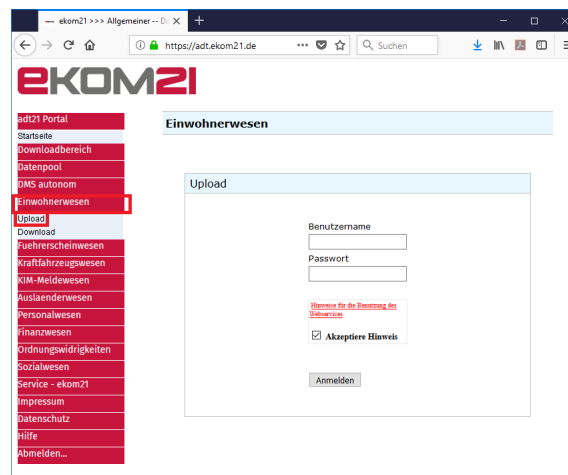
5. Upload der Dateien – adt21-Portal

Unter dem folgenden Link gelangen Sie in den Kundenbereich des adt21-Portals.

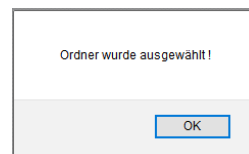
I. Rufen Sie das adt21-Portal auf: <https://adt.ekom21.de/>

II. Melden Sie sich im Upload-Bereich an.

Bei **Problemen** mit der Anmeldung unterstützt Sie der **Kundenservice** unter der Durchwahl **3999**.

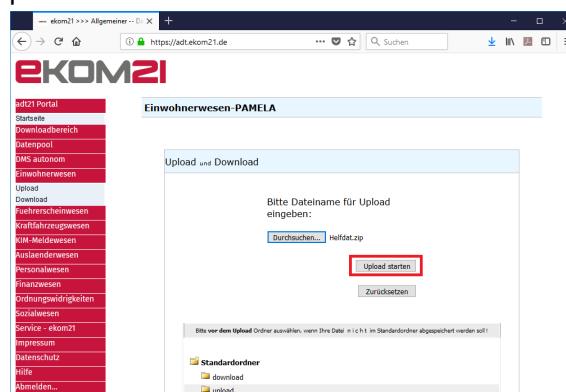


III. Nach der Anmeldung klicken Sie den upload-Ordner an.
Es erscheint eine Bestätigungsmeldung:



IV. Klicken Sie auf Durchsuchen und wählen Sie die Helfdat.zip-Datei aus.

V. Über die Schaltfläche "Upload starten" laden Sie die Datei in das adt21-Portal hoch.



VI. Warten Sie, bis der Upload beendet ist.



VII. Wiederholen Sie die Schritte IV. bis VI. auch für die Wahldat.zip.

ekom21 – Kommunales Gebietsrechenzentrum Hessen

Körperschaft des öffentlichen Rechts

Geschäftsstelle Darmstadt Robert-Bosch-Straße 13, 64293 Darmstadt **Telefon** 06151 704 0 **Fax** 06151 704 2030

Geschäftsstelle Gießen Carlo-Mierendorff-Straße 11, 35398 Gießen **Telefon** 0641 9830 0 **Fax** 0641 9830 2020

Geschäftsstelle Kassel Knorrstraße 30, 34134 Kassel **Telefon** 0561 204 0 **Fax** 0561 204 2010

Direktoren Bertram Huke, Ulrich Künkel **Sitz der Körperschaft Gießen** **E-Mail** ekom21@ekom21.de **Web** www.ekom21.de